



Nietrudno o wypadek z prądem, gdy zachowujemy się nierozważnie. Niebezpieczna bywa w pracy również rutyna. Nasz program edukacyjny **Bezpieczniki TAURONA | Włącz w pracy** adresujemy do wszystkich osób pracujących z urządzeniami elektrycznymi lub w pobliżu sieci elektroenergetycznych. W krótkich animacjach filmowych na YouTube przedstawiamy zagrożenia oraz uczymy prawidłowych i bezpiecznych zachowań. W naszych filmach z serii **Pierwsza pomoc ma #MegaMoc** pokazujemy jak udzielać pierwszej pomocy.

Masz wątpliwości co do wysokości i napięcia linii elektroenergetycznej na swoim gruncie – zadzwoń na **991**.

# Prąd w zasięgu?

# Włącz ostrożność!

## Elektryczny dekalog bohatera domu



### Ważne numery:

**112** Numer alarmowy

**991** Pogotowie energetyczne

**999** Pogotowie ratunkowe

**998** Straż pożarna

**997** Policja



[bezpieczniki.tauron-dystrybucja.pl](http://bezpieczniki.tauron-dystrybucja.pl)



[bezpieczniki.tauron-dystrybucja.pl](http://bezpieczniki.tauron-dystrybucja.pl)

# Prąd w zasięgu? Włącz ostrożność!



## Elektryczny

## dekalog bohatera domu



**1.** Ocieplasz dom? **Pamiętaj o swoim bezpieczeństwie.** Zrób to profesjonalnie z rusztowania i uważaj na przewody elektryczne. Wcześniej sprawdź, jak w okolicy przebiegają linie elektroenergetyczne.



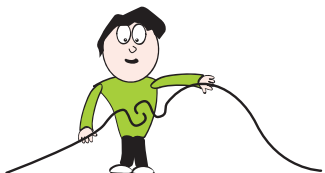
**2.** Wiercisz otwory w ścianie? **Sprawdź schemat instalacji elektrycznej,** wtedy z pewnością nie przewiercisz żadnego przewodu. Uszkodzenie kabla grozi porażeniem.



**3.** Masz kosiarkę elektryczną? Świetnie – jest przyjazna dla środowiska, cicha i nie emituje spalin. Ale pamiętaj o tym, by **nie kosić mokrej trawy** i uważać na przewód zasilający.

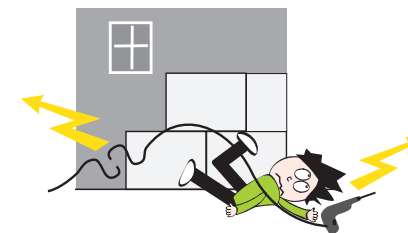


**4.** Przynasz gałęzie drzew? Rób to samodzielnie tylko wtedy, kiedy linie elektroenergetyczne są wystarczająco daleko od konarów. Jeśli są zbyt blisko drzewa, zadzwoń na numer **991** i poproś o profesjonalną pomoc pracowników TAURON Dystrybucji.

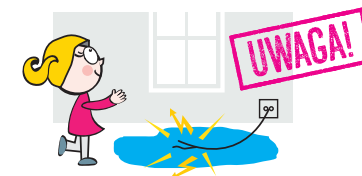


**5.** **Nie łącz ze sobą przewodów „na krótko”,** tzn. bez użycia gniazd wtykowych i wtyków. Prowizorki są bardzo niebezpieczne! Niedopuszczalne jest też prowizoryczne naprawianie wkładek bezpiecznikowych! **Bezpieczniki trzeba wymieniać w całości.**

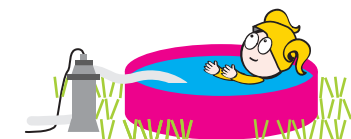
**6.** Nigdy **nie używaj urządzeń elektrycznych uszkodzonych mechanicznie** lub z uszkodzonymi przewodami!



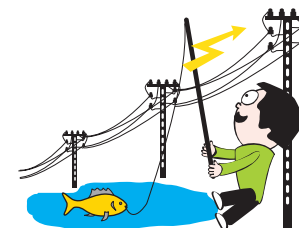
**7.** Zawsze uważaj na rozlaną wodę, ponieważ jest przewodnikiem prądu. Nigdy **nie wchodź do pomieszczenia zalanego wodą, jeśli wcześniej nie wyłączysz bezpieczników!** W takich sytuacjach zdarzają się śmiertelne porażenia.



**8.** Nie pozwól dzieciom bawić się w basenie podczas filtrowania wody. **Nie zamocz pompy,** to grozi porażeniem.



**9.** Jedziesz na ryby? Nigdy **nie siadaj pod liniami elektroenergetycznymi!** Niech nie kusi cię, że będziesz tam sam. Dość często zdarza się wędkarzom zarzucić wędkę na linie. Niestety, oznacza to najczęściej śmiertelne porażenie.



**10.** Jeśli już zdarzy się nieszczęście, **nigdy nie dotykaj porażonego, zanim nie odłączysz źródła prądu.** Jeśli i Ty zostaniesz porażony, nie pomożesz!

