

**TAURON**

**AMiplus**

inteligentne rozliczanie energii



# **Standardy wymiany informacji liczników zdalnego odczytu wykorzystywanych jako przedpłatowe układy pomiarowo – rozliczeniowe (SLPP)**

**Załącznik nr 1  
Instrukcja techniczna współpracy dla liczników  
zdalnego odczytu**

**Załącznik nr 2 do Załącznika nr 1  
Opis struktury Komunikatów FTa i FTz od  
Sprzedawcy**

Wersja 1.0  
Kraków, dnia 31.10.2018 r.

[www.amiplus.pl](http://www.amiplus.pl)



**Rejestr zmian w dokumencie:**

Wersja	Data wersji	Autor zmiany	Opis
1.0	2018-10-31	TAURON Dystrybucja S.A.	Utworzenie dokumentu

## **Spis treści**

<b>1 FTA - ZAWARTOŚĆ KOMUNIKATU OD SPRZEDAWCY .....</b>	<b>4</b>
<b>2 FTZ - ZAWARTOŚĆ KOMUNIKATU OD SPRZEDAWCY .....</b>	<b>5</b>

## 1 FTA - ZAWARTOŚĆ KOMUNIKATU OD SPRZEDAWCY

**Założenie:** komunikat FTa i FTz przesyłane są od Sprzedawcy jako komunikaty oddzielne (niezależne) i tak są obsługiwane przez system OSD.

Komunikat FTa posiada dwa parametry – rodzaj oraz fta\_par\_1.

- rodzaj zawsze przyjmuje wartość 'FTA'
- fta\_par\_1 może przyjmować wartości 0 lub kombinacja cyfr (1,2,3 - oznacza numer strefy z Taryfy, dla której nastąpiło przekroczenie wartości minimalnej kredytu i osiągnęło wartość powodującą wysłanie komunikatu FTa)

Przykład:

nr.	rodzaj	fta_par_1	oczekiwany rezultat
1	FTA	0	wyślij do licznika komendę FTa kasującą
2	FTA	12	wyślij do licznika komendę FTa

Objaśnienia:

Nr. 1 – Sprzedawca zleca wykasowanie z licznika komunikatu FTa,

Nr. 2 – Sprzedawca zleca wyświetlenie na liczniku komunikatu FTa,

- 200 - wartość stała - symbol alarmu FTa na liczniku
- SOS\_\_12 - treść komunikatu FTa  
gdzie:
  - 'SOS' - wartość stała, oznacza komunikat alarmowy
  - '\_' - oznacza spację, ilość spacji dopełnia długość całego stringu do 8 znaków
  - '12' - fta\_par\_1

Rezultatem komendy jest wyświetlenie na liczniku komunikatu FTa. Poniżej przykład.



Przykład komunikatu FTA na liczniku NES



Przykład komunikatu FTA na liczniku APATOR

## 2 FTZ - ZAWARTOŚĆ KOMUNIKATU OD SPRZEDAWCY

**Założenie:** komunikat FTa i FTz przesyłane są od Sprzedawcy jako komunikaty oddzielne (niezależne) i tak są obsługiwane przez system OSD.

Komunikat FTz posiada trzy parametry – rodzaj, ftz\_par\_1 oraz ftz\_par\_2.

- rodzaj przyjmuje wartość 'FTZ1', 'FTZ2', 'FTZ3'
- ftz\_par\_1 może przyjmować wartości liczbowe typu integer, maksymalnie 5 znaków
- ftz\_par\_2 może przyjmować wartości 'PLN' lub 'kWh', wielkość znaków nieistotna

Przykład:

nr.	rodzaj	ftz_par_1	ftz_par_2	oczekiwany rezultat
1	FTZ1	231	PLN	wyślij do licznika komendę FTz
1	FTZ2	564	PLN	

Objaśnienia:

Nr. 1 – Sprzedawca zleca wyświetlenie na liczniku komunikatów FTz,

Pozycja1 komendy

- 101 - wartość stała - symbol FTZ1 dla strefy 1
- 231\_\_PLN - treść komunikatu FTZ1

gdzie:

- '231' - ftz\_par\_1 dla FTZ1, wartość dekrementacji
- '\_' - oznacza spację, ilość spacji dopełnia długość całego stringu do 8 znaków
- 'PLN' - ftz\_par\_2 dla FTZ1, oznacza miano

Pozycja2 komendy

- 102 - wartość stała - symbol FTZ2 dla strefy 2
- 564\_\_PLN - treść komunikatu FTZ2

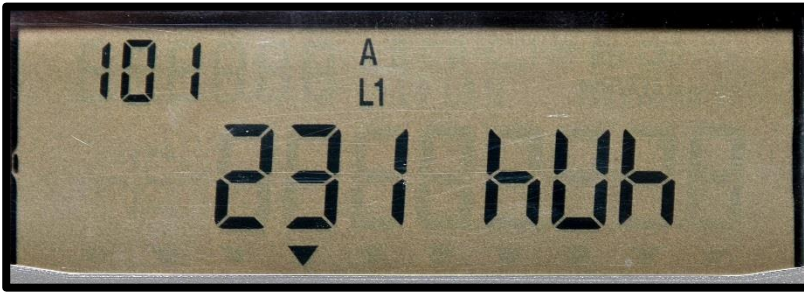
gdzie:

- '564' - ftz\_par\_1 dla FTZ2, wartość dekrementacji
- '\_' - oznacza spację, ilość spacji dopełnia długość całego stringu do 8 znaków
- 'PLN' - ftz\_par\_2 dla FTZ2, oznacza miano

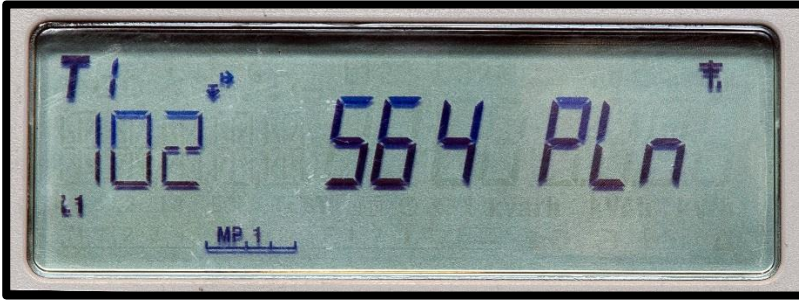
Rezultatem komendy jest wyświetlenie na liczniku komunikatu FTz. Poniżej przykład.



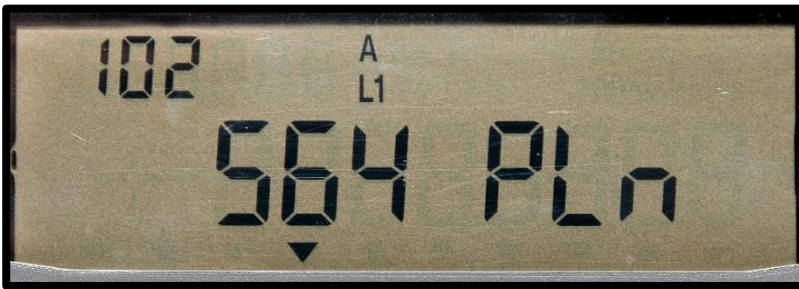
Przykład komunikatu FTZ1 na liczniku NES



Przykład komunikatu FTZ1 na liczniku APATOR



Przykład komunikatu FTZ2 na liczniku NES



Przykład komunikatu FTZ2 na liczniku APATOR