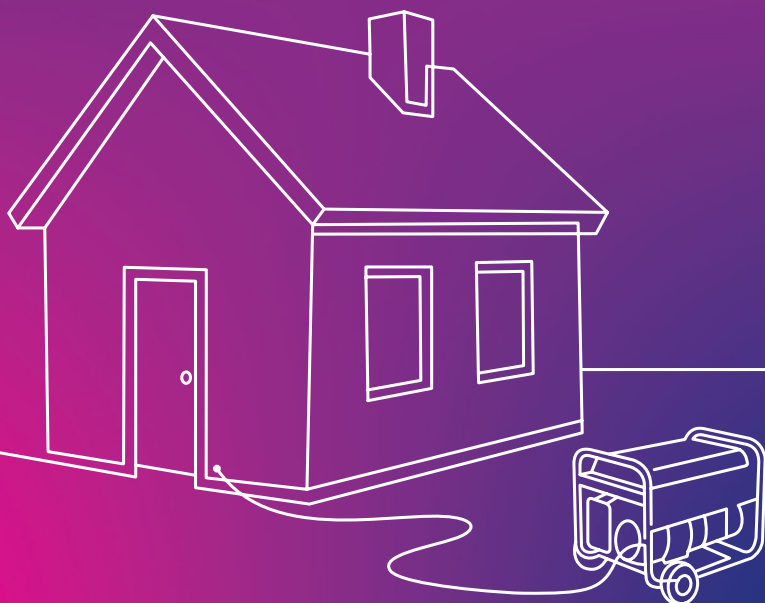


Praktyczny poradnik  
dla użytkownika



# JAK BEZPIECZNIE KORZYSTAĆ Z AGREGATU PRĄDOTWÓRCZEGO W DOMU JEDNORODZINNYM



# CO ZROBIĆ, GDY ZABRAKNIĘ PRĄDU?

## Po co powstała ta broszura?

Przerwy w dostawie prądu mogą zdarzyć się w każdym domu – zarówno planowo, kiedy energetycy muszą wyłączyć zasilanie na czas prac modernizacyjnych lub konserwacyjnych, jak i niespodziewanie, gdy dochodzi do awarii sieci energetycznej, np. podczas burzy, silnego wiatru, oblodzenia czy uszkodzenia linii.

W takich sytuacjach ważne jest, aby wiedzieć, jak sprawdzić przyczynę braku zasilania, skąd czerpać informacje na temat czasu trwania przerwy oraz jak się na nią przygotować.

TAURON Dystrybucja od lat edukuje swoich klientów w ramach programu „**Bezpieczniki TAURONA**”, promując bezpieczne i świadome korzystanie z energii elektrycznej. Ta broszura jest częścią tych działań – powstała po to, aby w prosty i praktyczny sposób wyjaśnić, jak bezpiecznie korzystać z agregatu prądotwórczego, jeśli zajdzie taka potrzeba.

## Przeczytaj ją i dowiedz się:

- jak zadbać o bezpieczeństwo domowników oraz domowej instalacji elektrycznej podczas przerw w dostawie prądu,
- jak przygotować domową instalację do zasilania awaryjnego,
- jak bezpiecznie korzystać z agregatu prądotwórczego.

Agregat prądotwórczy pozwala zachować działanie najważniejszych urządzeń w domu: ogrzewania, lodówki, oświetlenia czy Internetu w czasie przerw w dostawach prądu.

## Jednak jego nieprawidłowa eksploatacja może prowadzić do poważnych zagrożeń, takich jak:

- porażenie prądem,
- pożar,
- zatrucie spalinami lub tlenkiem węgla.

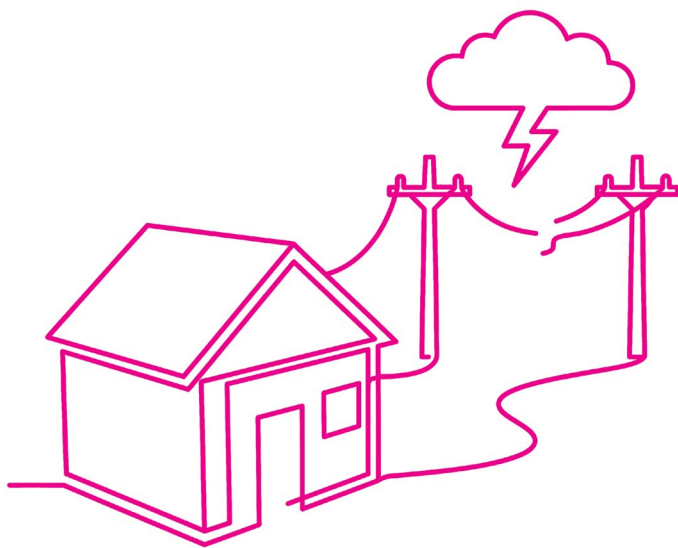
Aby korzystanie z agregatu było bezpieczne i bezproblemowe, domowa instalacja elektryczna musi być do tego odpowiednio przygotowana.

Poradnik ten pokazuje jak ma być przygotowana domowa instalacja do pracy z agregatem oraz jak bezpiecznie z niego korzystać.

Dlatego jeżeli planujesz używać agregatu zapoznaj się z jego treścią.

## **UWAGA!**

**Montaż instalacji elektrycznej zawsze wykonuje elektryk z uprawnieniami!**

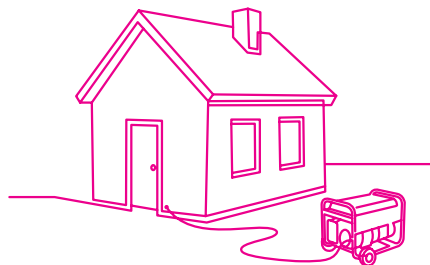


# KROK 1. OKREŚL, JAKIE URZĄDZENIA MA ZASILAĆ AGREGAT

Na początku warto odpowiedzieć sobie na pytanie:  
**co ma działać pomimo awarii zasilania?**

**Najczęściej to:**

- ogrzewanie lub pompa CO,
- lodówka i zamrażarka,
- żelazko, czajnik, płyta elektryczna,
- podstawowe oświetlenie,
- router internetowy,
- brama wjazdowa lub rolety.



Zwróć uwagę na moc poszczególnych urządzeń, bo na tej podstawie należy dobrać agregat. Moc agregatu powinna być większa o ok. 25% od sumy mocy urządzeń, które chcesz zasilić – tak, aby agregat nie pracował cały czas na granicy swoich możliwości.

Warto również się zastanowić, czy nasze urządzenia wymagają zasilania jedno- czy trójfazowego.

# KROK 2. WYBIERZ BEZPIECZNY SPOSÓB PODŁĄCZENIA

Najważniejsza zasada brzmi:

**nigdy nie podłączaj agregatu do zwykłego gniazdka w ścianie!**

Takie rozwiązanie jest niebezpieczne – możesz porazić kogoś prądem (siebie lub innych) lub uszkodzić instalację.

**W domu jednorodzinnym stosuje się dwa bezpieczne rozwiązania:**

- zasilanie całej instalacji domu przez specjalny **przełącznik sieć-agregat**,
- albo podłączanie pojedynczych urządzeń bezpośrednio do agregatu.

Pierwsze rozwiązanie jest dużo wygodniejsze, ale musisz mieć przygotowaną na to instalację elektryczną.



## KROK 3. ZAINSTALUJ PRZEŁĄCZNIK SIEĆ-AGREGAT. TO SERCE INSTALACJI DO ZASILANIA AWARYJNEGO

Aby bezpiecznie zasiląć dom z agregatu, w rozdzielnicy elektrycznej musi być zamontowany przełącznik trójpozycyjny, często **nazywany przełącznikiem sieć-agregat**, albo **przełącznikiem trójpozycyjnym I-0-II**.

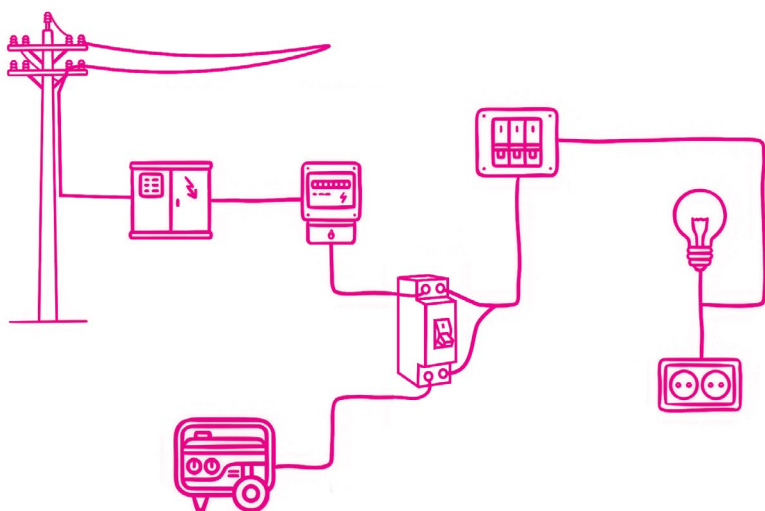
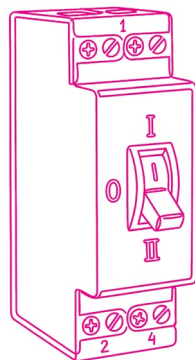
**Przełącznik ma trzy pozycje:**

- **I** – dom zasilany jest z normalnej sieci energetycznej,
- **0** – wszystko jest wyłączone (bezpieczna przerwa),
- **II** – dom zasilany jest z agregatu.

**Przełącznik montuje się w instalacji za licznikiem energii elektrycznej, dzięki czemu:**

- prąd z agregatu nie trafia do sieci,
- licznik nie nalicza energii z agregatu.

Montaż przełącznika musi zrealizować osoba posiadająca odpowiednie świadectwo kwalifikacyjne.



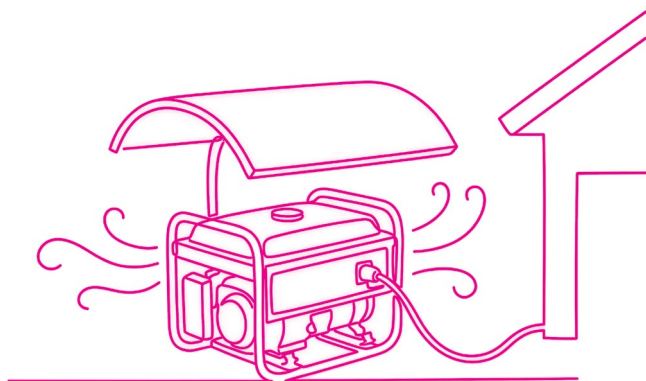
## KROK 4. USTAW AGREGAT WE WŁAŚCIWYM MIEJSCU

**Agregat zawsze powinien pracować:**

- na zewnątrz budynku albo w bardzo dobrze wentylowanym i przystosowanym do tego miejscu,
- na stabilnym, suchym podłożu,
- z dala od okien i drzwi pomieszczeń mieszkalnych (ze względu na spaliny),
- osłonięty przed deszczem, ale nie szczelnie zabudowany.

**UWAGA!**

**Nigdy nie wolno uruchamiać agregatu w garażu, piwnicy ani w zamkniętym, nie przystosowanym do tego pomieszczeniu – grozi to zatruciem spalinami lub tlenkiem węgla!**



## KROK 5. URUCHOM AGREGAT W CZASIE BRAKU ZASILANIA Z SIECI ENERGETYCZNEJ

**Gdy nastąpi przerwa w dostawie prądu:**

1. Wyłącz urządzenia w domu.
2. Przełącz przełącznik sieć-agregat w pozycję **0**.

3. Sprawdź wizualnie stan izolacji ochronnej przewodów zasilających od agregatu.
4. Podłącz agregat do domowej instalacji elektrycznej przez specjalnie dedykowane i przygotowane to tego celu gniazdo elektryczne.
5. Sprawdź poziom paliwa i oleju w agregacie.
6. Uruchom agregat.
7. Przełącz przełącznik sieć-agregat w pozycję II – agregat.
8. Stopniowo włączaj wybrane urządzenia.

### **UWAGA!**

**Z agregatu nie zasilisz wszystkich urządzeń w domu, bo suma ich mocy przekroczy moc agregatu.**

## **KROK 6. KONTROLUJ PRACĘ AGREGATU**

### **Podczas pracy agregatu:**

- kontroluj poziom paliwa,
- zabezpiecz kable zasilające przed uszkodzeniem,
- nie zostawiaj go na dłużej bez nadzoru,
- nie dotykaj gorących elementów agregatu – silnika, układu wydechowego – możesz się poparzyć,
- stosuj się do wszystkich zaleceń producenta, w tym dotyczących przerw w pracy.

## **KROK 7. WRÓĆ NA ZASILANIE Z SIECI ELEKTROENERGETYCZNEJ**

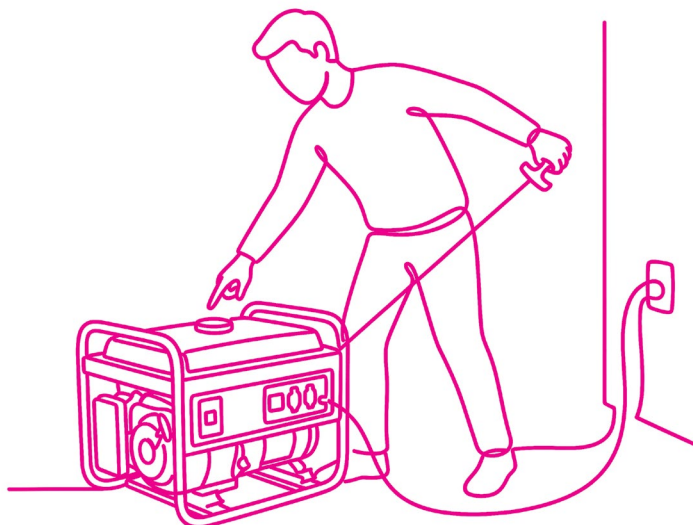
### **Po przywróceniu zasilania:**

1. wyłącz urządzenia w domu,
2. przełącz przełącznik sieć-agregat w pozycję 0,
3. wyłącz agregat,
4. przełącz przełącznik sieć-agregat z powrotem na I – zasilanie z sieci.

## KROK 8. KONSERWUJ SPRZĘT I UTRZYMUJ GO W GOTOWOŚCI

**Aby agregat zadziałał wtedy, gdy będzie potrzebny:**

- uruchamiaj go testowo co jakiś czas,
- wymieniaj olej zgodnie z instrukcją,
- sprawdzaj przewody i połączenia,
- przechowuj paliwo w wyłącznie dopuszczalnych pojemnikach w bezpiecznej odległości od urządzenia oraz unikaj przechowywania paliwa w pobliżu źródeł ciepła,
- tankuj tylko wyłączony agregat po jego ostygnięciu.



# PODSUMOWANIE

Dobrze przygotowana instalacja elektryczna z przełącznikiem sieć-agregat pozwoli Ci w razie awarii w kilku prostych krokach zasilić dom z agregatu.

Wystarczy, że uprawniony elektryk przygotowuje Twoją instalację, dobierzesz właściwy agregat prądotwórczy i poznasz podstawowe zasady jego bezpiecznego używania. Dzięki temu w sytuacji braku prądu poradysz sobie bez stresu i w kilku prostych krokach przywrócisz zasilanie w swoim domu.

Jeżeli nie masz przystosowanej instalacji elektrycznej do zasilania przez przełącznik sieć-agregat, możesz zasilić z agregatu tylko pojedyncze urządzenia.

## PAMIĘTAJ

**Największymi zagrożeniami przy używaniu agregatu są:**

- porażenie prądem,
- pożar,
- zatrucie spalinami lub tlenkiem węgla.

Przestrzeganie zasad opisanych w tym poradniku oraz zaleceń producenta pozwoli uniknąć niebezpieczeństwa.



Bezpieczniki  
**TAURONA**

**WŁĄCZ** w pracy

Poradnik powstał w ramach programu edukacyjnego „Bezpieczniki TAURONA”, który od lat pomaga naszym klientom bezpiecznie i świadomie korzystać z energii elektrycznej.

**Dołącz do nas  
ze swoją energią**

