

1. **Sygnatura przetargu:**  
MZN 003/05/2026/SM
2. **Ogłoszenie o przetargu:**  
TAURON Dystrybucja S.A. Oddział w Gliwicach ogłasza przetarg pisemny na sprzedaż samochodów.
3. **Nazwa i siedziba sprzedającego:**  
TAURON Dystrybucja S.A.  
Oddział w Gliwicach  
ul. Portowa 14 A  
44-102 Gliwice
4. **Rodzaj/typ pojazdów objętych postępowaniem przetargowym oraz cena wywoławcza:**

Lp.	Nr rejestracyjny	Marka pojazdu	Rodzaj pojazdu	Rok produkcji	Przebieg KM/MTH	Cena wywoławcza brutto PLN*	Czy wymagane wadium [tak/nie] [kwota PLN]	Miejsce postoj samochodu	Osoba odpowiedzialna do kontaktu
1	SG9798H****	Opel Corsa Van	VAN	2012	209 829	3 850,00 zł	NIE	Pyskowice, Powstańców Śląskich 24, wjazd od ulicy Czyżyków	Adam Terczyński tel. 508 006 550
2	SG142AM***	Ford Focus	osobowy	2014	178 880	9 780,00 zł	NIE	Pyskowice, Powstańców Śląskich 24, wjazd od ulicy Czyżyków	Adam Kowalczyk tel. 572 887 131
3	SG14090**	MAN TRL N05	podnośnik 18m pow.3,5t	2006	131 000	67 760,00 zł	TAK 6 776,00 zł	Pyskowice, Powstańców Śląskich 24, wjazd od ulicy Czyżyków	Adam Polmański tel. 513 027 708
4	SG99629**	STAR MAN	podnośnik 18m pow.3,5t	2005	148 641	57 680,00 zł	TAK 5 768,00 zł	Pyskowice, Powstańców Śląskich 24, wjazd od ulicy Czyżyków	Jacek Michałuszek tel. 508 006 284
5	SG0313H	Ford Transit FAB6	ciężarowy do 3,5t	2011	100491	20 100,00 zł	NIE	Chorzów, ul. Olszewskiego 1	Adam Terczyński tel. 508 006 550
6	SG0314H	Ford Transit FAB6	ciężarowy do 3,5t	2011	101 478	17 200,00 zł	NIE	Chorzów, ul. Olszewskiego 1	Adam Terczyński tel. 508 006 550
7	SG0315H	Ford Transit FAF6	ciężarowy do 3,5t	2011	157 770	16 700,00 zł	NIE	Gliwice, ul. Portowa 12C	Adam Polmański tel. 513 027 708
8	SG0859G	Ford Transit 350 MWB 4x4	ciężarowy do 3,5t	2010	67 131	18 300,00 zł	NIE	Gliwice, ul. Portowa 12C	Jacek Michałuszek tel. 508 006 284
9	SG0863G	Ford Transit 350 MWB 4x4	ciężarowy do 3,5t	2010	208 115	13 300,00 zł	NIE	Gliwice, ul. Portowa 12C	Adam Polmański tel. 513 027 708
10	SG2348K	Ford Transit	ciężarowy do 3,5t	2013	113 470	19 200,00 zł	NIE	Gliwice, ul. Portowa 12C	Józef Kleban tel. 508 006 250
11	SG2387K	Ford Transit	ciężarowy do 3,5t	2013	82257	19 000,00 zł	NIE	Gliwice, ul. Portowa 12C	Adam Polmański tel. 513 027 708
12	SG2616K	Ford Transit	ciężarowy do 3,5t	2013	173 728	20 600,00 zł	NIE	Gliwice, ul. Portowa 12C	Jacek Michałuszek tel. 508 006 284
13	SG3352T	Ford Transit Connect	ciężarowy do 3,5t	2011	221 153	11 400,00 zł	NIE	Gliwice, ul. Portowa 12C	Józef Kleban tel. 508 006 250

Lp.	Nr rejestracyjny	Marka pojazdu	Rodzaj pojazdu	Rok produkcji	Przebieg KM/MTH	Cena wywoławcza brutto PLN*	Czy wymagane wadium [tak/nie] [kwota PLN]	Miejsce postoj samochodu	Osoba odpowiedzialna do kontaktu
14	SG4415T - uszkodzony silnik	Volkswagen Transporter	ciężarowy do 3,5t	2012	237 772	8 500,00 zł	NIE	Gliwice, ul. Portowa 12C	Jacek Michałuszek tel. 508 006 284
15	SG5561E	Ford Transit F6/FP6V	ciężarowy do 3,5t	2009	129 216	11 100,00 zł	NIE	Gliwice, ul. Portowa 12C	Józef Kleban tel. 508 006 250
16	SG5563E	Ford Transit F6/FP6V	ciężarowy do 3,5t	2009	98 200	11 600,00 zł	NIE	Gliwice, ul. Portowa 12C	Jacek Michałuszek tel. 508 006 284
17	SG7857E	Ford Transit 350 LWB	ciężarowy do 3,5t	2009	82 296	17 100,00 zł	NIE	Gliwice, ul. Portowa 12C	Jacek Michałuszek tel. 508 006 284
18	SG8729E	Ford Transit FAB6 Van 350MWB	ciężarowy do 3,5t	2009	112 550	11 500,00 zł	NIE	Gliwice, ul. Portowa 12C	Adam Terczyński tel. 508 006 550
19	SG8750E	Ford Transit FAB6 Van 350MWB	ciężarowy do 3,5t	2009	102 459	11 500,00 zł	NIE	Gliwice, ul. Portowa 12C	Jacek Michałuszek tel. 508 006 284

**UWAGA:** Przebieg w km wskazany w tabeli może odbiegać od rzeczywistego w granicach około 2000 km

**UWAGA:** Samochody pokazane na zdjęciach zostaną przed sprzedażą oczyszczone z oznaczeń (napisów, logo TAURON), powłoka lakiernicza może wykazywać ślady po ich usunięciu. Pojazdy mogą mieć rozładowane akumulatory.

\* Cena sprzedaży samochodu ustalana jest indywidualnie

dla każdego pojazdu na podstawie wyceny Licencjonowanego Rzeczoznawcę Samochodowego z uwzględnieniem jego stanu technicznego przez.

\*\* Pojazd wystawiony na sprzedaż po raz drugi (obniżka ceny wywoławczej).

\*\*\* Pojazd wystawiony na sprzedaż po raz trzeci (obniżka ceny wywoławczej).

\*\*\*\* Pojazd wystawiony na sprzedaż po raz piąty (obniżka ceny wywoławczej).

**5. Dane kontaktowe osoby odpowiedzialnej pod względem formalnym:**

Sabina Muszyńska Tel: (+48) 508 006 330

e-mail: [sabina.muszynska@tauron-dystrybucja.pl](mailto:sabina.muszynska@tauron-dystrybucja.pl)

**6. Ogłędziny pojazdów:**

Pojazdy można oglądać wyłącznie w dniu **09.06.2026 w godz. 10:00 – 13:00** w miejscu jego postoj, **po uprzednim umówieniu się z osobą odpowiedzialną merytorycznie (podaną w tabeli w pkt.4).**

Kontakt telefoniczny do osób odpowiedzialnych za konkretny pojazd możliwy **w dni robocze w godzinach 9:00-13:00.**

Zasady ogłędzin pojazdów:

- wstęp na teren TAURON Dystrybucja S.A. wyłącznie z przedstawicielem Sprzedającego,
- brak możliwości jazdy próbnej.

**7. Wymagania dotyczące oferty:**

Oferta pod rygorem nieważności powinna być sporządzona w formie pisemnej w oparciu o *Załącznik nr 1* i musi zawierać:

- Imię i nazwisko, dokładny adres, telefon kontaktowy oraz adres e-mail - osoba fizyczna Nazwa firmy (adres siedziby oferenta, telefon, adres e-mail, NIP, numer REGON oraz KRS. - podmiot prawny (firma)
- Oferowaną cenę brutto za przedstawiony pojazd objęty przedmiotem przetargu;
- Oświadczenie oferenta, o zapoznaniu się ze stanem pojazdu;
- Oświadczenie, Oferenta o zobowiązaniu do wypowiedzenia umowy OC;
- Potwierdzenie wniesienia wymaganego wadium (przelewu) (tylko w przypadku, kiedy wpłata wadium jest wymagana, dotyczy pozycji nr 3 i 4);
- Oferta powinna być podpisana przez Oferenta lub osoby uprawnione do zaciągania zobowiązań w jego imieniu;

Oferty pisemne o treści zgodnej z *Formularzem* stanowiącym załącznik nr 1, z podaną kwotowo ceną brutto oraz nr konta bankowego, (wraz z podaniem właściciela konta) (jeśli było wpłacane wadium), na które zostanie zwrócone wadium należy przesyłać w zamkniętej kopercie i opisanej „**Przetarg MZN 003/05/2026/SM- sprzedaż samochodów Gliwice**” na adres:

**Kancelaria TAURON Obsługa Klienta sp. z o.o., 40-389 Katowice, ul. Lwowska 23 do dnia 15.06.2026 roku do godz. 09:00 (decyduje data i godzina dostarczenia oferty).** Z uwagi na regulamin kancelarii nie ma możliwości składania dokumentów osobiście.

Istnieje możliwość złożenia ofert w Punktach Obsługi Klienta (dalej POK), po uprzednim poinformowaniu o tym fakcie osoby odpowiedzialnej za przetarg.

**8. Wadium:** (dotyczy tylko pozycji, gdzie wymagana jest wpłata wadium)

- Warunkiem przystąpienia do przetargu jest wniesienie wadium w wysokości **10% ceny wywoławczej** z dopiskiem „**Wadium\_MZN 003/05/2026/SM**” na rachunek bankowy

TAURON Dystrybucja S.A. Oddział w Gliwicach ul. Portowa 14a; 44-102 Gliwice
73 1140 1078 0000 2205 5500 2001

- b) Za termin wniesienia wadium przyjmuje się termin uznania środków na rachunku bankowym Sprzedawcy.
- c) Wadium przepada na rzecz Sprzedającego, jeżeli oferent, którego oferta zostanie wybrana jako najkorzystniejsza uchyli się od zawarcia umowy sprzedaży.
- d) Wadium wniesione przez oferenta, który wygrał przetarg w danym zakresie zostanie zaliczone na poczet ceny nabycia.
- e) Wadium złożone przez pozostałych oferentów, których oferty nie zostaną wybrane lub odrzucone, podlegają zwrotowi niezwłocznie po dokonaniu wyboru ofert (nie później niż 30 dni od zatwierdzenia Protokołu z postępowania przetargowego).
- f) W przypadku unieważnienia przetargu lub wycofania pojazdu z przetargu wadium za ten pojazd podlega niezwłocznie zwrotowi (nie później niż 30 dni od zatwierdzenia Protokołu unieważnienia przetargu).

#### 9. Miejsce i termin przeprowadzenia przetargu:

- a) Otwarcie ofert nastąpi, nie wcześniej niż następnego dnia po terminie złożenia ofert. Przebieg otwarcia ofert można obserwować za pośrednictwem aplikacji MS Teams w wersji on-line jako gość. W celu uzyskania dostępu należy zgłosić wolę uczestnictwa, nie później niż do dnia, w którym upływa termin składania ofert. Zgłoszenie należy wysłać na adres [sabina.muszynska@tauron-dystrybucja.pl](mailto:sabina.muszynska@tauron-dystrybucja.pl) z podaniem adresu e-mail, na który zostanie wysłane Zaproszenie na spotkanie. Termin spotkania (otwarcia ofert) zostanie podany w Zaproszeniu. W przypadku składania ofert przez POK termin otwarcia ofert będzie wydłużony.
- b) Sprzedający nie odpowiada za problemy techniczne Oferenta podczas uczestnictwa spotkania on-line. Otwarcie kopert nie jest jednoznaczne z podaniem wyników przetargu. Podczas otwarcia kopert odczytany i zapisany w protokole zostanie:
  - numer kolejny oferty,
  - nazwa oferenta,
  - pozycja z przetargu, której dotyczy oferta,
  - oferowana kwota,
  - wysokość wpłaconego wadium (jeśli było wpłacone).

Wyniki przetargu zostaną ogłoszone na stronie internetowej <https://www.tauron-dystrybucja.pl/Przetargi/pozostale-ogloszenia>.

O wyborze najkorzystniejszej oferty zostanie powiadomiony pisemnie wyłącznie zwycięzca

Termin związania ofertą Sprzedający określa na 60 dni kalendarzowych.

#### 10. Wykluczenie z udziału

W przetargu jako oferenci nie mogą uczestniczyć:

- a. członkowie Zarządu oraz Rady Nadzorczej Spółki,
- b. podmiot gospodarczy prowadzący przetarg oraz członkowie jego Zarządu i Rady Nadzorczej,
- c. osoby, którym powierzono wykonanie czynności związanych z przeprowadzeniem przetargu,
- d. małżonek, dzieci, rodzice i rodzeństwo osób, o których mowa w pkt. a-c,
- e. osoby, które pozostają z prowadzącym przetarg w takim stosunku prawnym lub faktycznym, że może to budzić uzasadnione wątpliwości co do bezstronności prowadzącego przetarg.

#### 11. Inne informacje:

- a) Każdy oferent może złożyć tylko jedną ofertę na dany pojazd.
- b) Za najkorzystniejsza zostanie uznana oferta z zaferowaną najwyższą ceną za dany pojazd;
- c) Sprzedający nie określa minimalnego postąpienia, co oznacza, że oferta wyższa nawet o 0,01 PLN jest ofertą korzystniejszą cenowo.
- d) Jeśli kilku oferentów zaproponuje tę samą cenę, przetarg będzie kontynuowany w formie licytacji, o której terminie i miejscu uczestnicy zostaną poinformowani.
- e) Minimalne postąpienie, w przypadku zaistnienia formy licytacji, wynosi **50,00 zł**.
- f) TAURON Dystrybucja S.A, Oddział w Gliwicach zastrzega sobie prawo wycofania samochodu z przetargu lub unieważnienia przetargu bez podania przyczyn;
- g) Nabywca jest zobowiązany zapłacić cenę nabycia niezwłocznie po wyborze oferty zawierającej najwyższą cenę bądź w terminie wyznaczonym przez Sprzedawcę;
- h) W przypadku niezapłacenia ceny samochodu zgodnie z terminami ustalonymi w warunkach płatności nabywca traci prawo do zakupu samochodu;
- i) Wydanie przedmiotu sprzedaży nabywcy następuje niezwłocznie po zapłaceniu ceny, po uprzednim ustaleniu terminu z osobą odpowiedzialną merytorycznie;
- j) Oferty złożone po terminie składania ofert zostaną zwrócone bez ich otwierania.
- k) Komisja przetargowa odrzuci ofertę niezgodną z warunkami przetargu (np. brak potwierdzenia wpłaty wadium), jak również zawierającą cenę nabycia niższą niż cena wywoławcza;
- l) Wyłącza się odpowiedzialność z tytułu rękojmi za wady pojazdu;
- m) Umowa sprzedaży będzie zawierać załącznik w postaci wypowiedzenia umowy OC przez nabywcę oraz zapis, że nabywca zobowiązuje sprzedawcę do dostarczenia oświadczenia do ubezpieczyciela w terminie do 30 dni kalendarzowych od daty zawarcia umowy sprzedaży. Nabywca zobowiązuje się do podpisania wypowiedzenia umowy OC. Niniejsze nie zwalnia nabywcy pojazdu do dopełnienia czynności związanych z zakupem pojazdu zgodnie z zapisami Ustawowymi.

- n) Klauzula informacyjna TAURON Dystrybucja S.A. dotycząca przetwarzania danych osobowych Oferentów w przetargach dot. sprzedaż środków trwałych znajduje się pod adresem: <https://www.auron-dystrybucja.pl/rodo>.
- o) Złożenie oferty przez oferenta jest jednoznacznie z zapoznaniem się z warunkami przetargu i akceptacją jego warunków.

**12. Załączniki:**

Załącznik nr 1\_ Wzór formularza ofertowego

**Załącznik nr 2\_ Fotografie samochodów będących przedmiotem przetargu, opis powłoki lakierowej oraz uwagi do stanu technicznego.**

Załącznik nr 3\_ Wzór Umowy sprzedaży – osoba fizyczna, Umowy sprzedaży- FIRMA



**Załącznik nr 2\_Fotografie samochodów będących przedmiotem przetargu, opis powłoki lakierowej**

Lp.	Nr rejestracyjny	Marka samochodu	Rodzaj pojazdu	Rodzaj Paliwa	Pojemność silnika [cm <sup>3</sup> ]/moc [kW]	Przebieg [km]
1	SG9798H	OPEL CORSA VAN	VAN	ON	1248/55	209 829



Zdj. 1



Zdj. 2



Zdj. 3



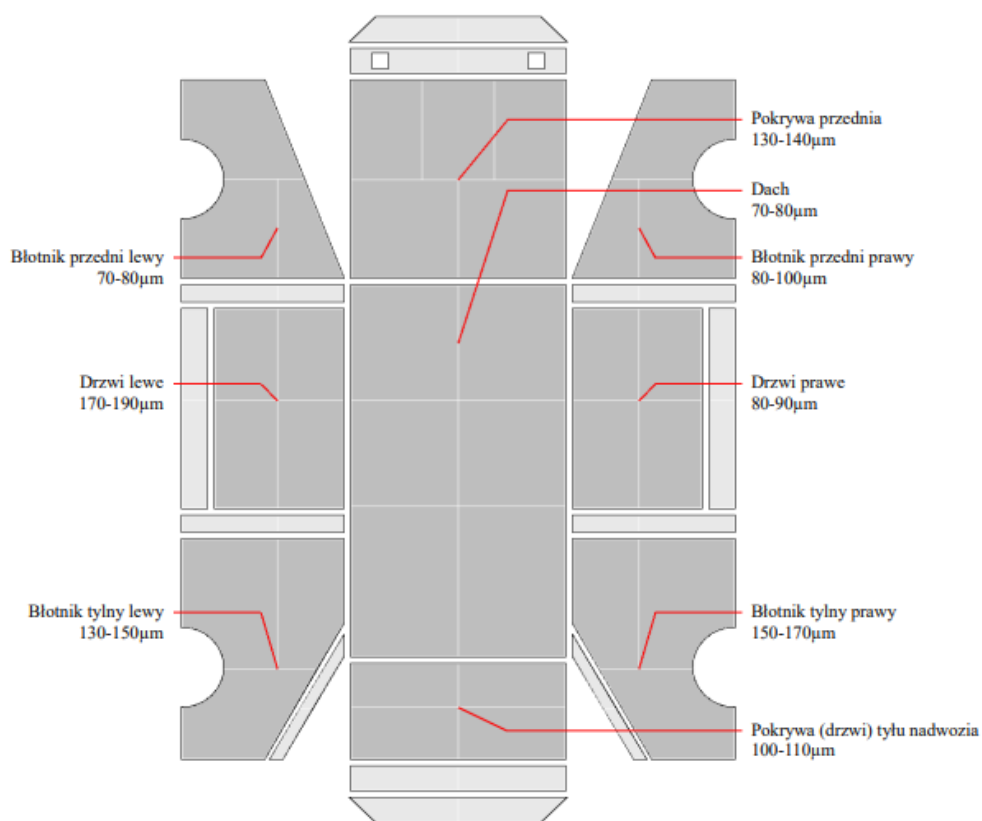
Zdj. 4



## UWAGI RZECZOZNAWCY CO DO STANU TECHNICZNEGO POJAZDU ZAUWAŻONE PRZY WYCENIE (BEZ DODATKOWYCH BADAŃ TECHNICZNYCH):

- uszkodzenia blacharsko-lakiernicze,
- zaawansowane ogniska korozji,
- pojazd po naprawach powypadkowych,
- liczne odpryski od kamieni na pokrywie silnika, szybie czołowej oraz przedniej części dachu,
- pozostałości po okleinach,
- liczne zabrudzenia na podsufitce,
- słyszalne stuki po puszczeniu pedału sprzęgła
- do dalszej weryfikacji po demontażu skrzyni biegów,
- zniszczone wygłuszenie pokrywy silnika.

### Opis powłoki lakierniczej:



Lp.	Nr rejestracyjny	Marka samochodu	Rodzaj pojazdu	Rodzaj Paliwa	Pojemność silnika [cm <sup>3</sup> ]/moc [kW]	Przebieg [km]
2	SG142AM	Ford Focus	osobowy	ON	1560/85	178 880

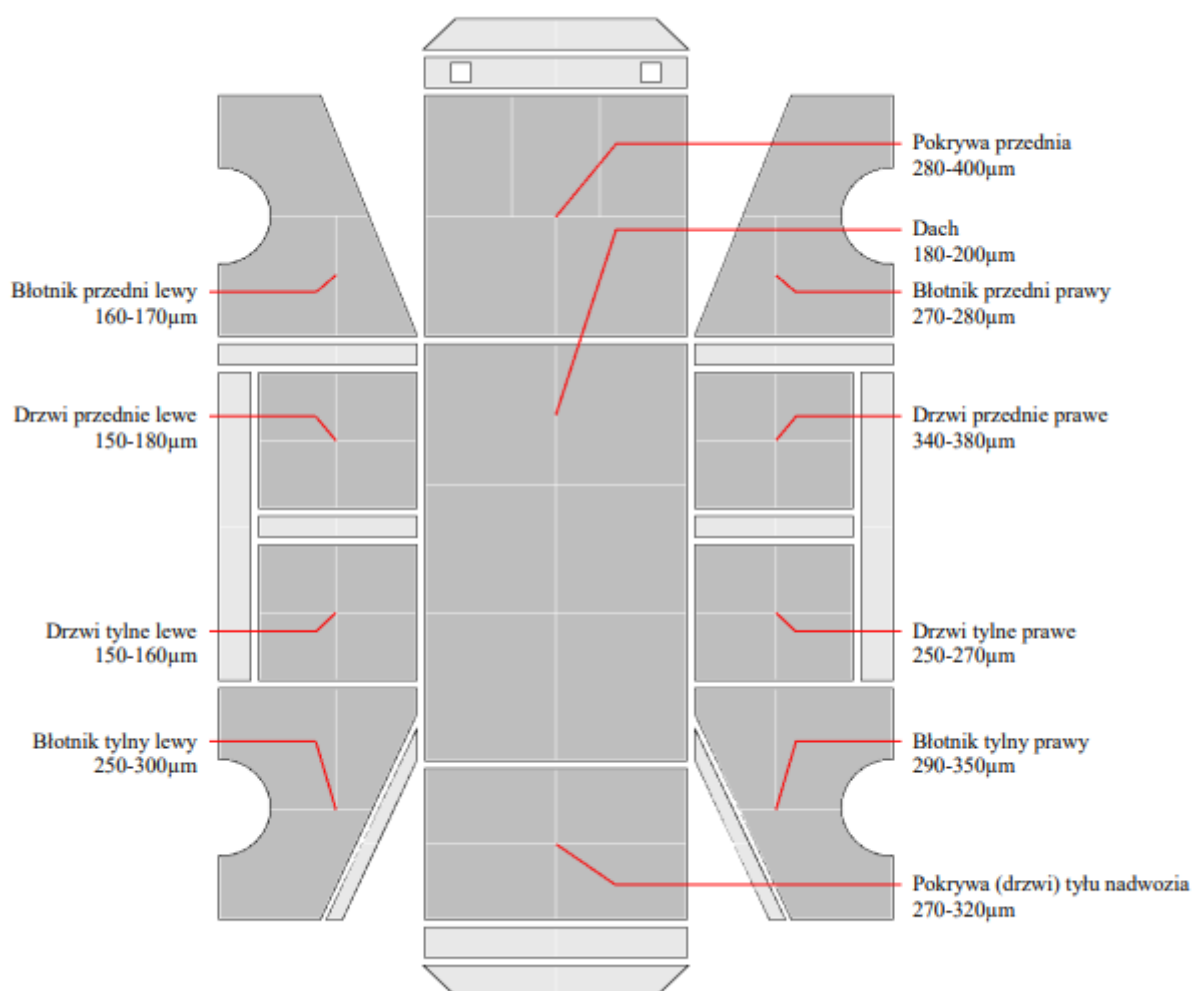




**UWAGI RZECZOZNAWCY CO DO STANU TECHNICZNEGO POJAZDU ZAUWAŻONE PRZY WYCENIE  
(BEZ DODATKOWYCH BADAŃ TECHNICZNYCH):**

- uszkodzenia blacharsko-lakiernicze,
- samochód po naprawach blacharsko-lakierniczych,
- punktowe ogniska korozji,
- pojazd zabrudzony – brak możliwości pełnej oceny stanu powłoki lakierowej,
- plamy na przednich fotelach,
- liczne odpryski od kamieni na pokrywie silnika, szybie czołowej oraz przedniej części dachu,
- pozostałości po okleinach na pokrywie silnika, przednich drzwiach oraz tylnej klapie,
- złuszczone logo ford na tylnej klapie,
- widoczne wycieki oleju z silnika,
- głośna praca silnika z okolic paska napędu osprzętu,
- urwane mocowanie rury wlewowej zbiorniczka płynu do spryskiwaczy.

**Opis powłoki lakierniczej:**



Lp.	Nr rejestracyjny	Marka samochodu	Rodzaj pojazdu	Rodzaj Paliwa	Pojemność silnika [cm <sup>3</sup> ]/moc [kW]	Przebieg [km]
3	SG14090	MAN TRL N05	podnośnik 18m pow.3,5t	ON	4580	131 000

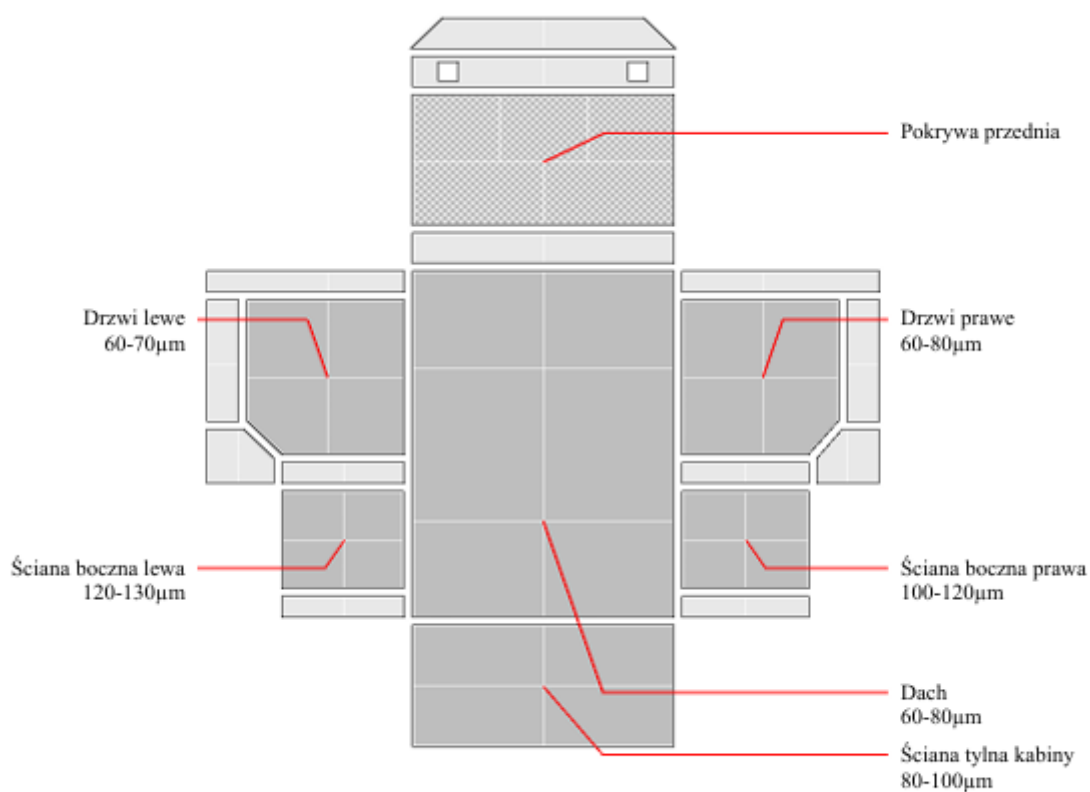




## UWAGI RZECZOZNAWCY CO DO STANU TECHNICZNEGO POJAZDU ZAUWAŻONE PRZY WYCENIE (BEZ DODATKOWYCH BADAŃ TECHNICZNYCH):

- uszkodzenia blacharsko-lakiernicze,
- liczne ogniska korozji,
- brak możliwości uruchomienia samochodu
- rozładowany akumulator,
- brak możliwości oceny pracy silnika oraz wykonania jazdy próbnej,
- liczne plamy i zabrudzenia na podsufitce,
- pozostałości po okleinach,
- pęknięta lampa prawy tył,
- uszkodzone lustro od strony kierowcy,

### Opis powłoki lakierniczej:

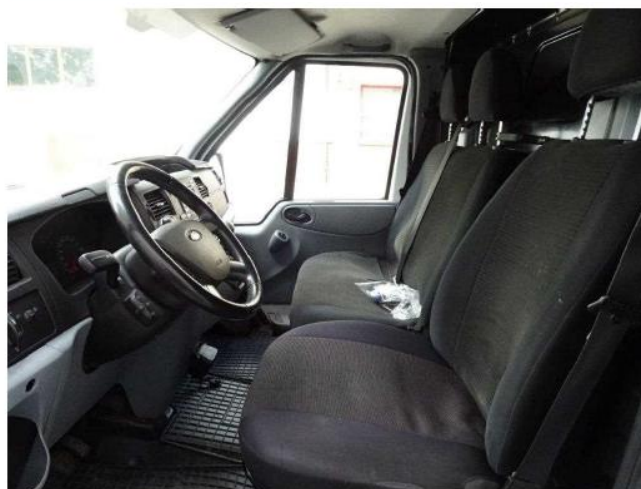


Lp.	Nr rejestracyjny	Marka samochodu	Rodzaj pojazdu	Rodzaj Paliwa	Pojemność silnika [cm <sup>3</sup> ]/moc [kW]	Przebieg [km]
4	SG99629	STAR MAN	podnośnik 18m pow.3,5t	ON	4580	148 641





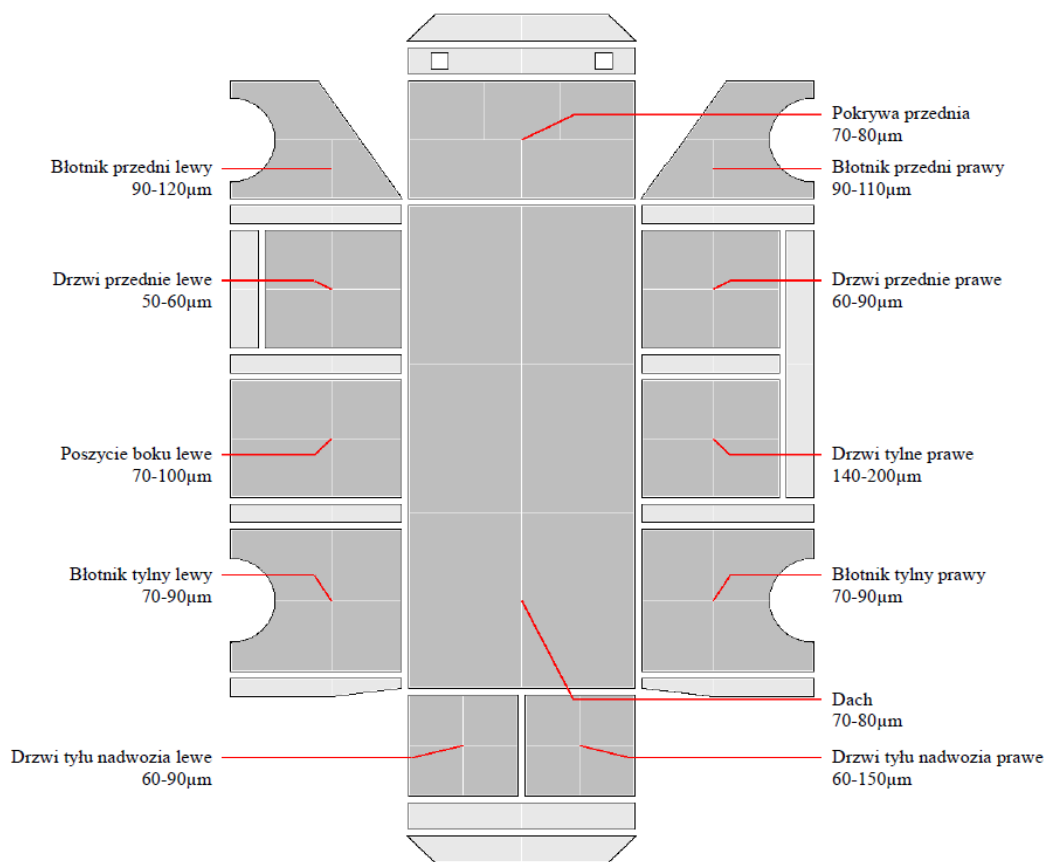
Lp.	Nr rejestracyjny	Marka samochodu	Rodzaj pojazdu	Rodzaj Paliwa	Pojemność silnika [cm <sup>3</sup> ]/moc [kW]	Przebieg [km]
5	SG0313H	Ford Transit FAB6	ciężarowy do 3,5t	ON	2402	100491



## UWAGI RZECZOZNAWCY CO DO STANU TECHNICZNEGO POJAZDU ZAUWAŻONE PRZY WYCENIE (BEZ DODATKOWYCH BADAŃ TECHNICZNYCH):

- uszkodzenia blacharsko-lakiernicze,
- liczne ogniska korozji,
- odpryski od kamieni na pokrywie silnika, szybie czołowej oraz przedniej części dachu,
- nieszczelny halogen prawy przód,
- złuszczone logo Ford na tylnych drzwiach,
- urwana klamka drzwi przesuwnych,
- nieczytelny numer VIN na ramie.

### Opis powłoki lakierniczej:



Lp.	Nr rejestracyjny	Marka samochodu	Rodzaj pojazdu	Rodzaj Paliwa	Pojemność silnika [cm <sup>3</sup> ]/moc [kW]	Przebieg [km]
6	SG0314H	Ford Transit FAB6	ciężarowy do 3,5t	ON	2402	101 478

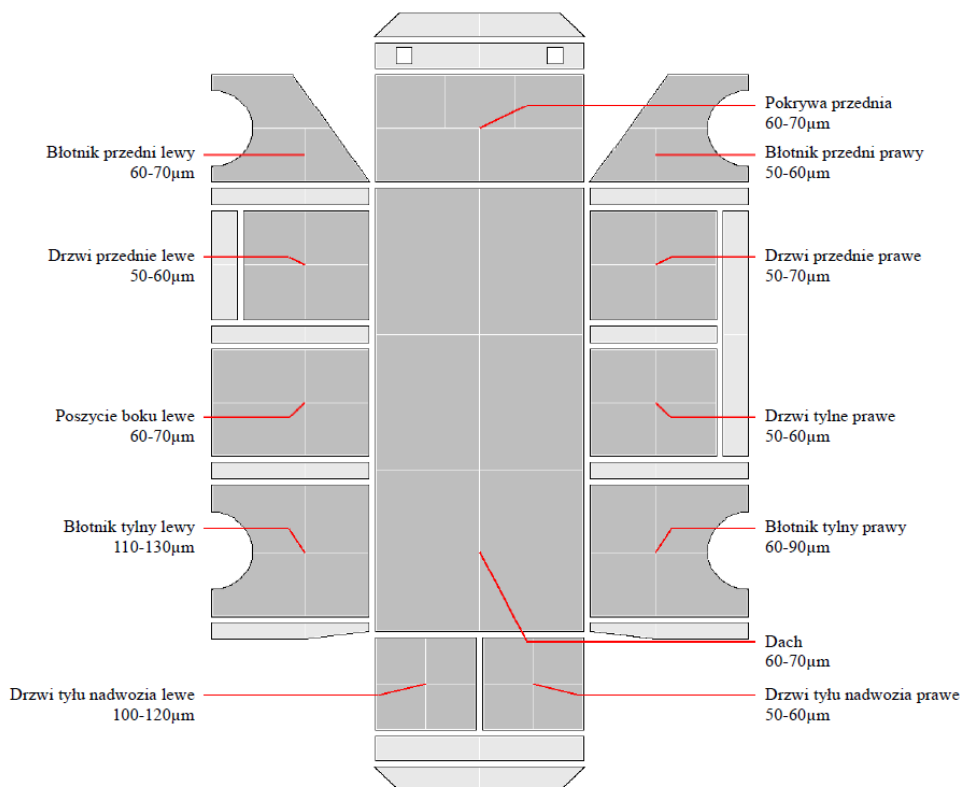




**UWAGI RZECZOZNAWCY CO DO STANU TECHNICZNEGO POJAZDU ZAUWAŻONE PRZY WYCENIE (BEZ DODATKOWYCH BADAŃ TECHNICZNYCH):**

- uszkodzenia blacharsko-lakiernicze,
- zaawansowane ogniska korozji,
- liczne odpryski od kamieni na pokrywie silnika, szybie czołowej oraz przedniej części dachu,
- pozostałości po okleinach,
- nieczytelny numer VIN na ramie,
- wycieki oleju z silnika,
- poziom płynu chłodzącego w zbiorniczku wyrównawczym poniżej minimum,
- brak logo Forda na tylnych drzwiach,
- wytarte koło kierownicy,.
- uszkodzona uszczelka szyby czołowej.

## Opis powłoki lakierniczej:



Lp.	Nr rejestracyjny	Marka samochodu	Rodzaj pojazdu	Rodzaj Paliwa	Pojemność silnika [cm <sup>3</sup> ]/moc [kW]	Przebieg [km]
7	SG0315H	Ford Transit FAF6	ciężarowy do 3,5t	ON	2198	157 770

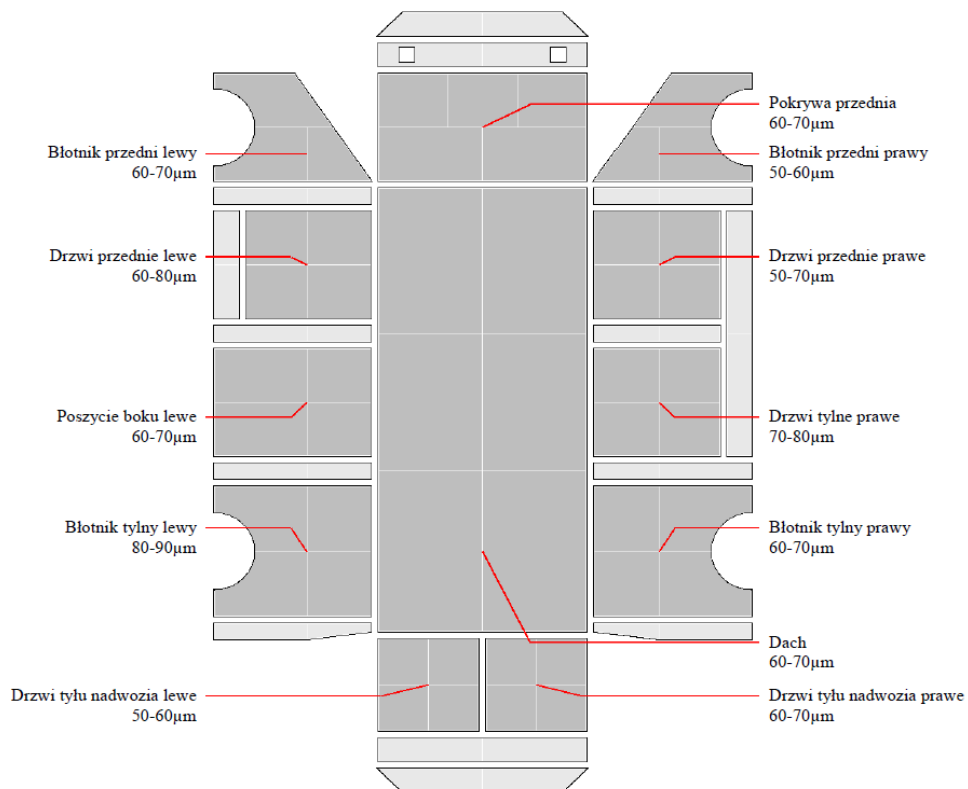




**UWAGI RZECZOZNAWCY CO DO STANU TECHNICZNEGO POJAZDU ZAUWAŻONE PRZY WYCENIE (BEZ DODATKOWYCH BADAŃ TECHNICZNYCH):**

- uszkodzenia blacharsko-lakiernicze,
- zaawansowane ogniska korozji,
- liczne odpryski od kamieni na pokrywie silnika, szybie czołowej oraz przedniej części dachu,
- nieczytelny numer VIN na ramie,
- brak logo Forda na tylnych drzwiach,
- wycieki oleju z silnika,
- wytarte koło kierownicy,
- pęknięta lampa prawy tył.

## Opis powłoki lakierniczej:



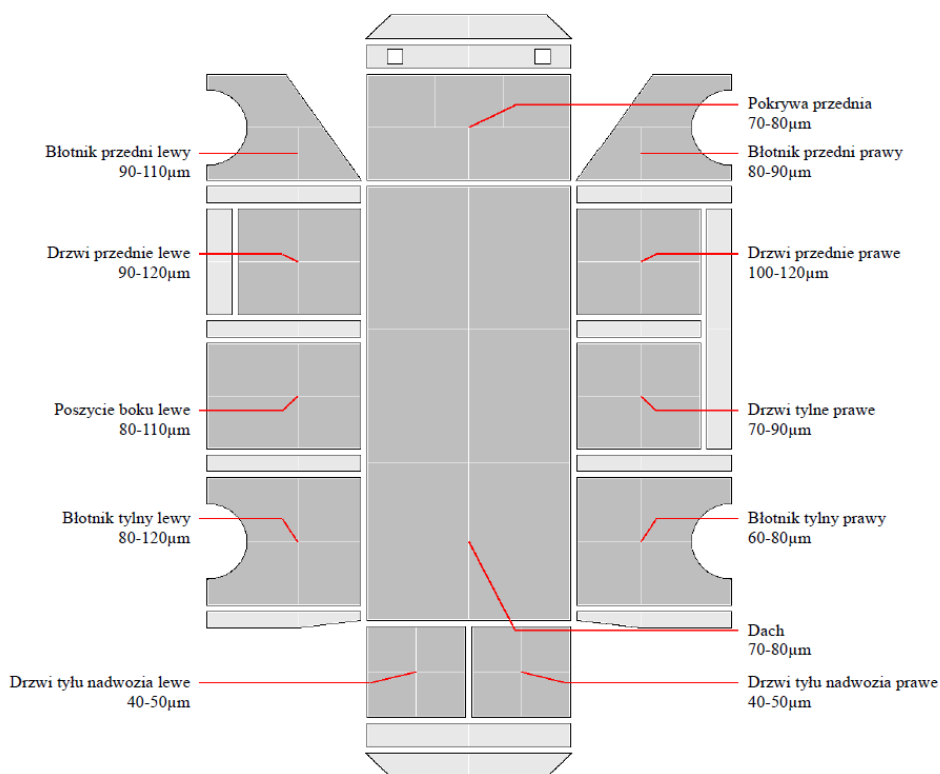
Lp.	Nr rejestracyjny	Marka samochodu	Rodzaj pojazdu	Rodzaj Paliwa	Pojemność silnika [cm <sup>3</sup> ]/moc [kW]	Przebieg [km]
8	SG0859G	Ford Transit 350 MWB 4x4	ciężarowy do 3,5t	ON	2402	67 131



## UWAGI RZECZOZNAWCY CO DO STANU TECHNICZNEGO POJAZDU ZAUWAŻONE PRZY WYCENIE (BEZ DODATKOWYCH BADAŃ TECHNICZNYCH):

- uszkodzenia blacharsko-lakiernicze,
- zawansowane ogniska korozji,
- pozostałości po okleinach,
- liczne odpryski od kamieni na pokrywie silnika, szybie czołowej oraz przedniej części dachu,
- nieczytelny numer VIN na ramie,
- wyciek oleju z silnika – do dalszej weryfikacji,
- pęknięta lampa 3-go światła stop.

### Opis powłoki lakierniczej:



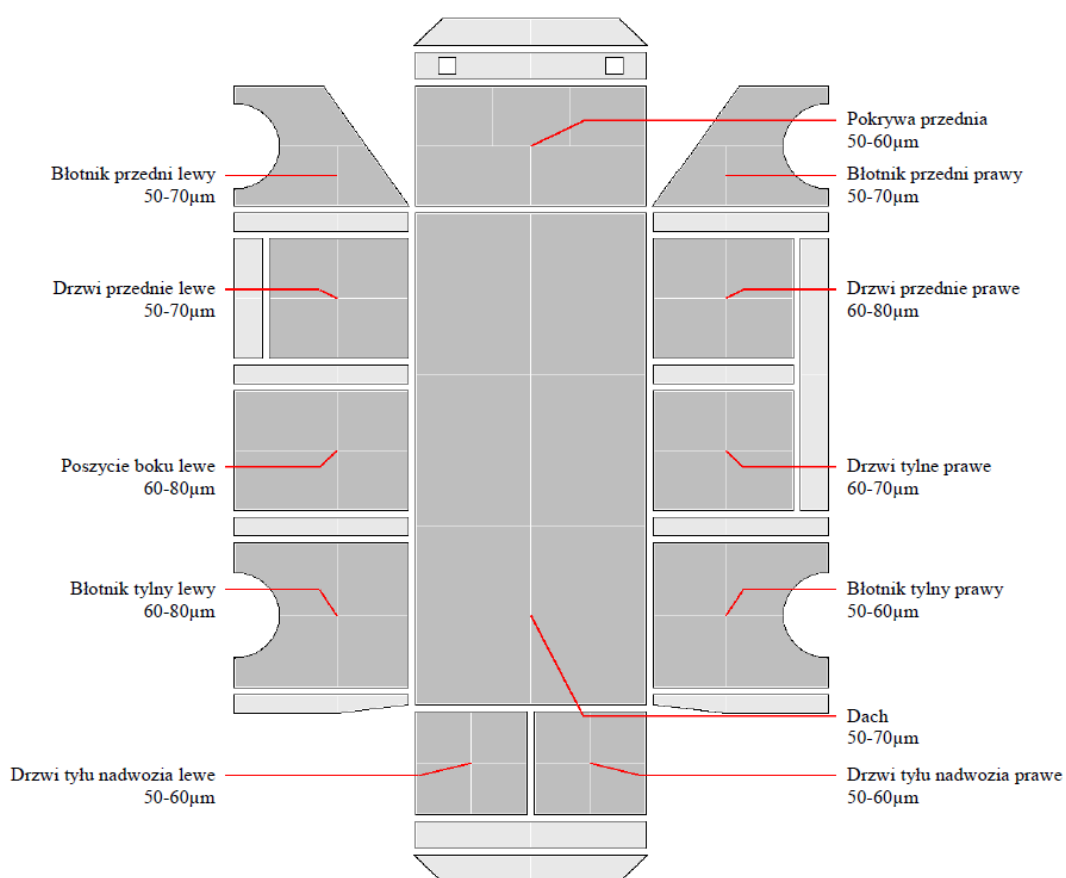
Lp.	Nr rejestracyjny	Marka samochodu	Rodzaj pojazdu	Rodzaj Paliwa	Pojemność silnika [cm <sup>3</sup> ]/moc [kW]	Przebieg [km]
9	SG0863G	Ford Transit 350 MWB 4x4	ciężarowy do 3,5t	ON	2402	208 115



## UWAGI RZECZOZNAWCY CO DO STANU TECHNICZNEGO POJAZDU ZAUWAŻONE PRZY WYCENIE (BEZ DODATKOWYCH BADAŃ TECHNICZNYCH):

- uszkodzenia blacharsko-lakiernicze,
- zaawansowane ogniska korozji,
- liczne odpryski od kamieni na pokrywie silnika, szybie czołowej oraz przedniej części dachu,
- głośna praca z okolic osprzętu silnika do dalszej weryfikacji,
- wycieki oleju z silnika,
- poziom płynu chłodzącego w zbiorniku wyrównawczym poniżej minimum,
- nieczytelny numer VIN na ramie,
- brak logo Forda oraz oznaczenia wersji na tylnych drzwiach,
- uszkodzone wygłuszenie ściany grodziowej oraz pokrywy silnika,
- zmatowiały oba reflektory.

### Opis powłoki lakierniczej:



Lp.	Nr rejestracyjny	Marka samochodu	Rodzaj pojazdu	Rodzaj Paliwa	Pojemność silnika [cm <sup>3</sup> ]/moc [kW]	Przebieg [km]
10	SG2348K	Ford Transit	ciężarowy do 3,5t	ON	2198	113 470

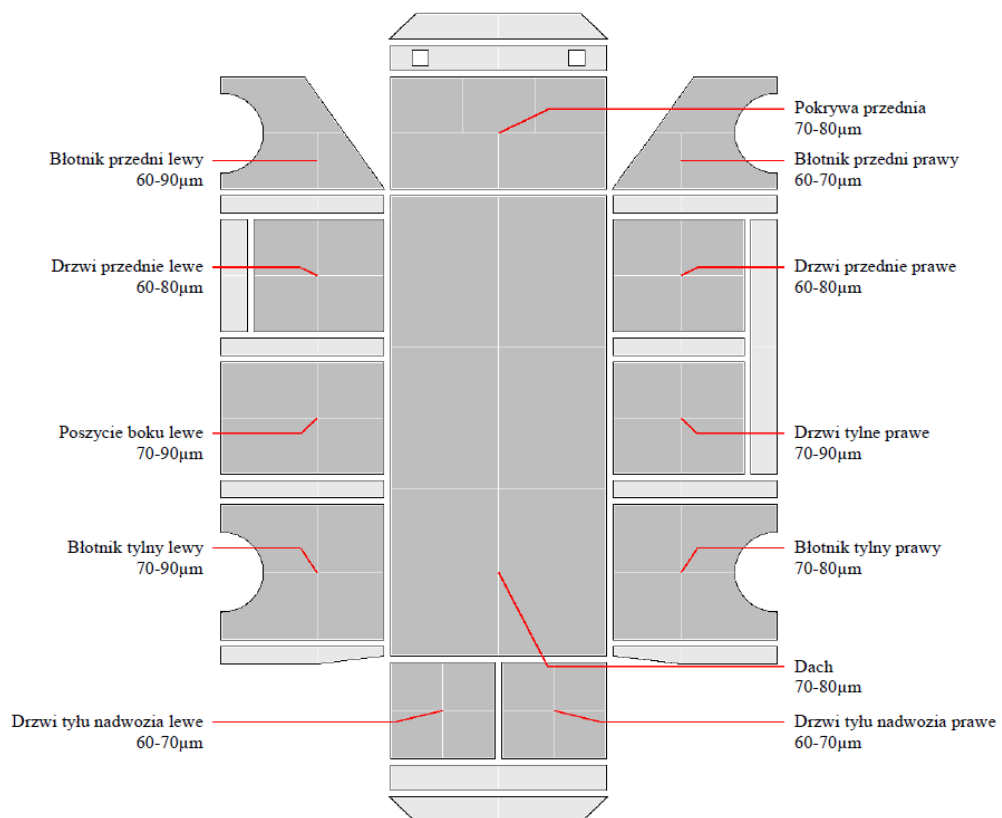




**UWAGI RZECZOZNAWCY CO DO STANU TECHNICZNEGO POJAZDU ZAUWAŻONE PRZY WYCENIE  
(BEZ DODATKOWYCH BADAŃ TECHNICZNYCH):**

- uszkodzenia blacharsko-lakiernicze,
- zaawansowane ogniska korozji,
- liczne odpryski od kamieni na pokrywie silnika, szybie czołowej oraz przedniej części dachu,
- brak logo Forda na tylnych drzwiach,
- urwany chlapacz prawy przód,
- zmatowiałe oba reflektory,
- wytarte koło kierownicy,
- uszkodzone wygłuszenie pokrywy silnika,
- wyświetla się kontrolka klucza serwisowego oraz kontroli układu hamulcowego.

## Opis powłoki lakierniczej:



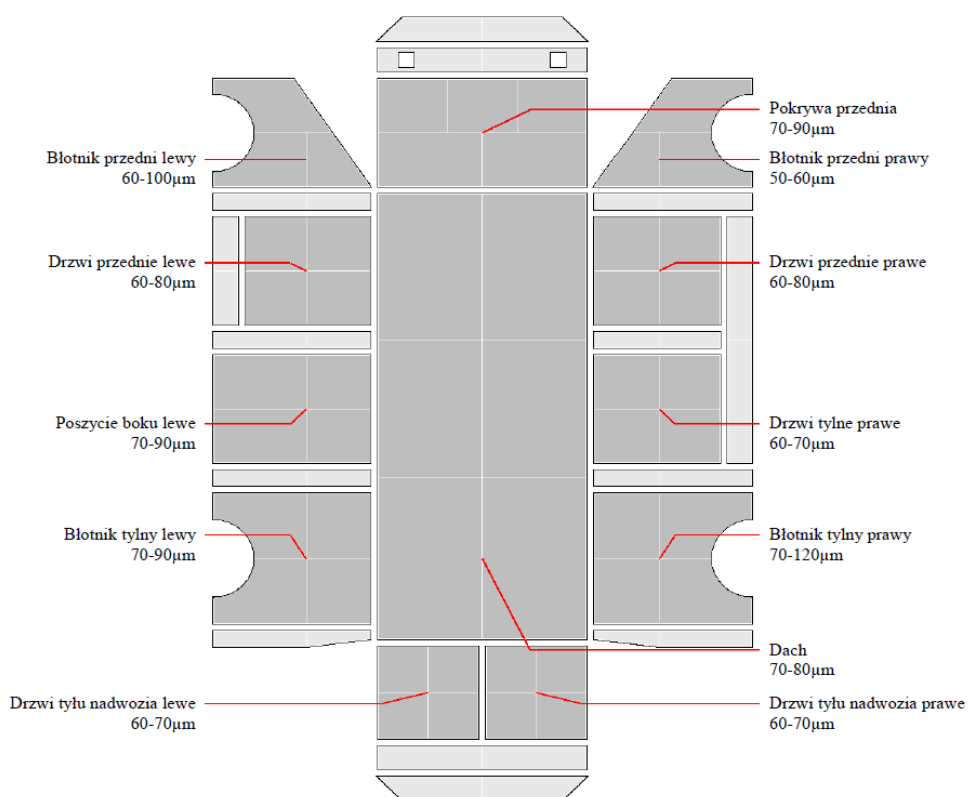
Lp.	Nr rejestracyjny	Marka samochodu	Rodzaj pojazdu	Rodzaj Paliwa	Pojemność silnika [cm <sup>3</sup> ]/moc [kW]	Przebieg [km]
11	SG2387K	Ford Transit	ciężarowy do 3,5t	ON	2198	82257



## UWAGI RZECZOZNAWCY CO DO STANU TECHNICZNEGO POJAZDU ZAUWAŻONE PRZY WYCENIE (BEZ DODATKOWYCH BADAŃ TECHNICZNYCH):

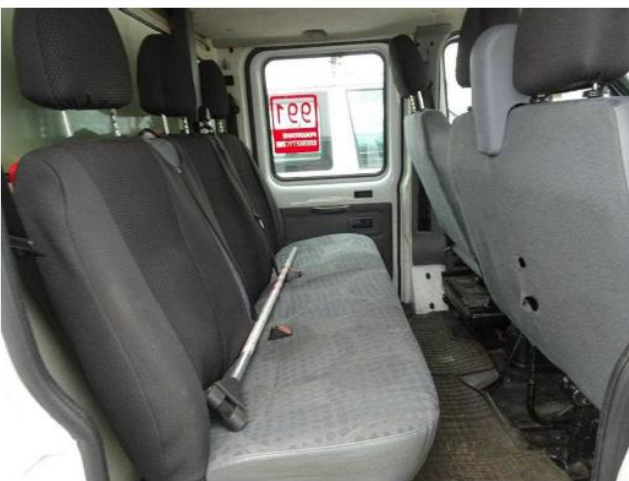
- uszkodzenia blacharsko-lakiernicze,
- zaawansowane ogniska korozji,
- liczne odpryski od kamieni na pokrywie silnika, szybie czołowej oraz przedniej części dachu,
- brak logo Forda na tylnych drzwiach,
- wytarte koło kierownicy,
- poziom płynu chłodzącego w zbiorniczku wyrównawczym poniżej minimum,
- nieczytelny numer VIN na ramie,
- pęknięta lampka oświetlenia tablicy rejestracyjnej,
- uszkodzona klapka wlewu paliwa.

### Opis powłoki lakierniczej:



Lp.	Nr rejestracyjny	Marka samochodu	Rodzaj pojazdu	Rodzaj Paliwa	Pojemność silnika [cm <sup>3</sup> ]/moc [kW]	Przebieg [km]
12	SG2616K	Ford Transit	ciężarowy do 3,5t	ON	2198	173 728

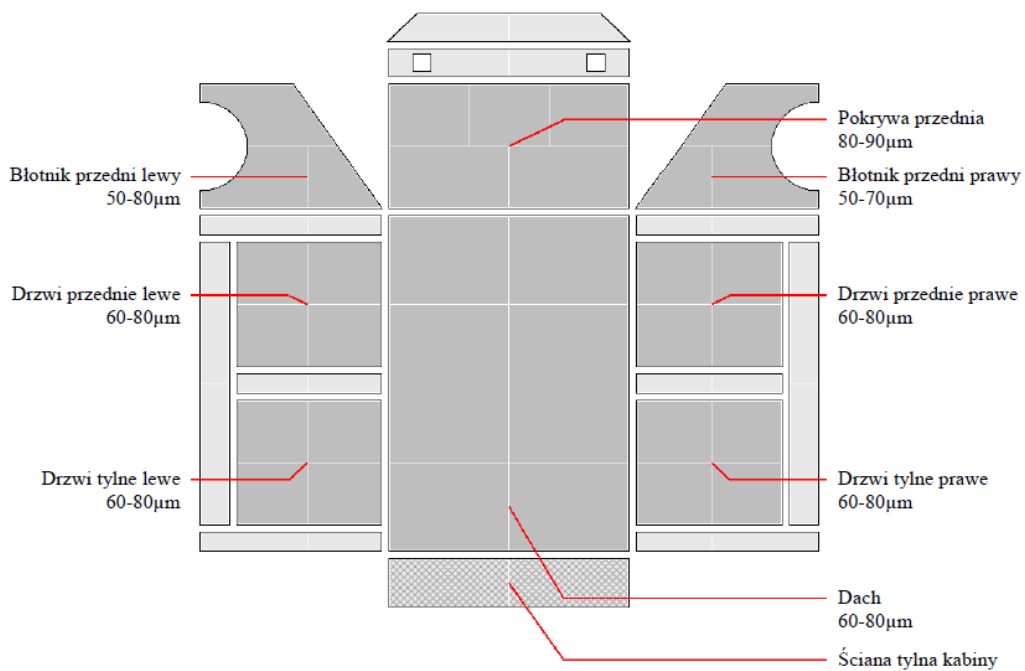




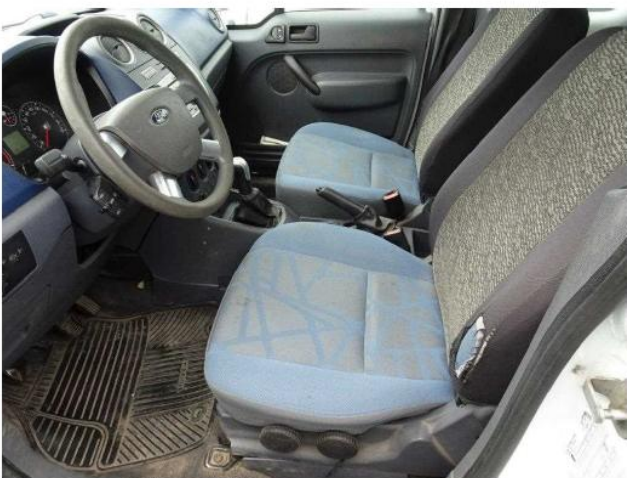
**UWAGI RZECZOZNAWCY CO DO STANU TECHNICZNEGO POJAZDU ZAUWAŻONE PRZY WYCENIE (BEZ DODATKOWYCH BADAŃ TECHNICZNYCH):**

- uszkodzenia blacharsko-lakiernicze,
- liczne ogniska korozji,
- odpryski od kamieni na pokrywie silnika, szybie czołowej oraz przedniej części dachu,
- skorodowana osłona pod silnikiem,
- rozdarta plandeka z lewej strony,
- wycieki oleju z silnika,
- wytarte koło kierownicy,
- poziom płynu chłodzącego w zbiorniczku wyrównawczym poniżej minimum.

### Opis powłoki lakierniczej:



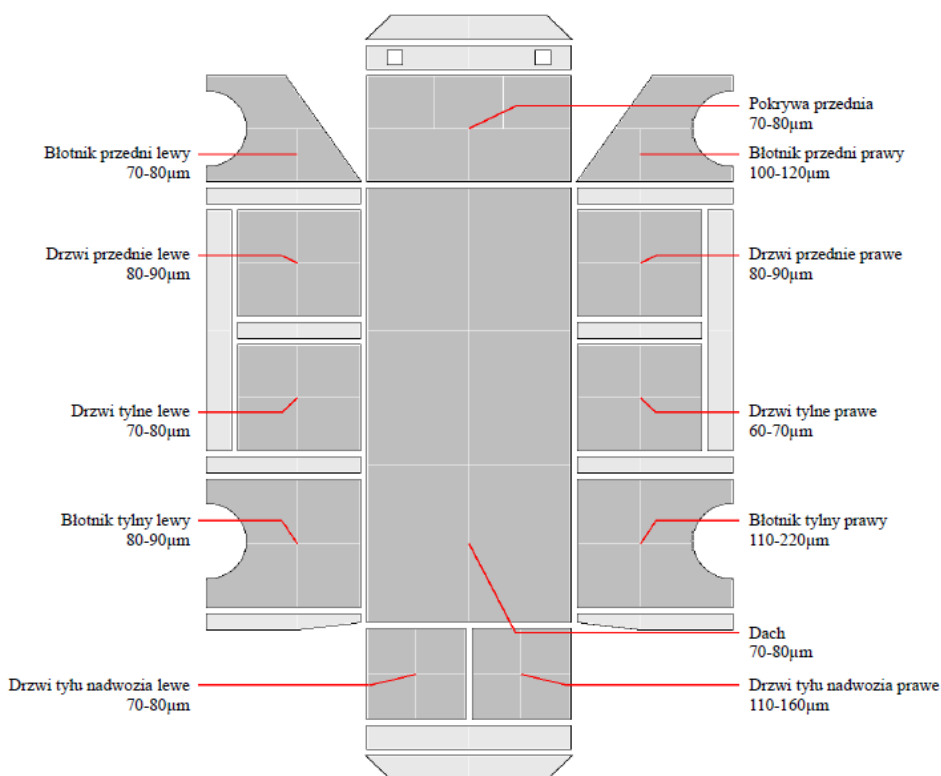
Lp.	Nr rejestracyjny	Marka samochodu	Rodzaj pojazdu	Rodzaj Paliwa	Pojemność silnika [cm <sup>3</sup> ]/moc [kW]	Przebieg [km]
13	SG3352T	Ford Transit Connect	ciężarowy do 3,5t	ON	1753	221 153



## UWAGI RZECZOZNAWCY CO DO STANU TECHNICZNEGO POJAZDU ZAUWAŻONE PRZY WYCENIE (BEZ DODATKOWYCH BADAŃ TECHNICZNYCH):

- uszkodzenia blacharsko-lakiernicze,
- zaawansowane ogniska korozji,
- wytarte koło kierownicy
- brak zaślepki haka holowniczego na przednim zderzaku,
- zmatowiały oba reflektory,
- nieszczelny prawy halogen,
- wycieki oleju z silnika,
- brak prawego narożnika na tylnym zderzaku,
- brak sprzęgła, pedał sprzęgła jest w podłodze – konieczny demontaż skrzyni biegów celem dalszej weryfikacji,
- brak możliwości wykonania jazdy testowej,
- zniszczone wygłuszenie pokrywy silnika.

### Opis powłoki lakierniczej:



Lp.	Nr rejestracyjny	Marka samochodu	Rodzaj pojazdu	Rodzaj Paliwa	Pojemność silnika [cm <sup>3</sup> ]/moc [kW]	Przebieg [km]
14	SG4415T	Volkswagen Transporter	ciężarowy do 3,5t	ON	1968	237 772

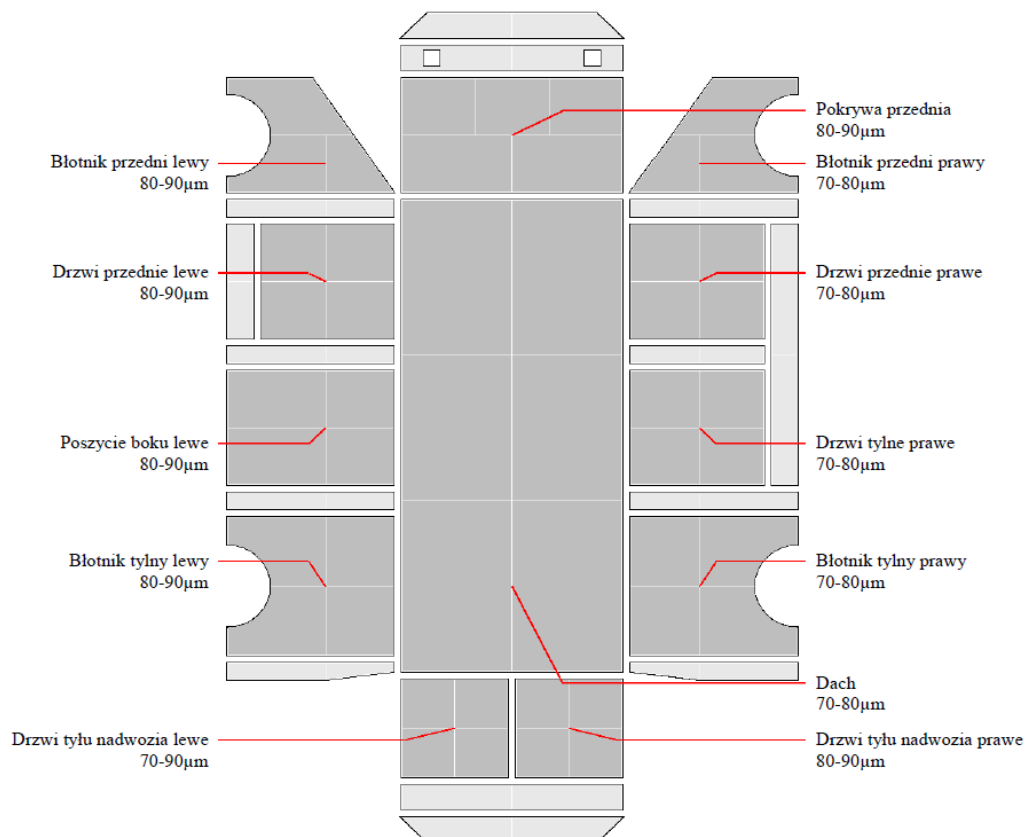




**UWAGI RZECZOZNAWCY CO DO STANU TECHNICZNEGO POJAZDU ZAUWAŻONE PRZY WYCENIE (BEZ DODATKOWYCH BADAŃ TECHNICZNYCH):**

- uszkodzenia blacharsko-lakiernicze,
- liczne ogniska korozji,
- odpryski od kamieni na pokrywie silnika, szybie czołowej oraz przedniej części dachu,
- skorodowane pole numerowe VIN,
- wytarte koło kierownicy,
- uszkodzone wygłuszenie ściany grodziowej,
- brak możliwości odczytu stanu licznika – odłączony akumulator,
- **uszkodzony silnik** - sprzedaż pojazdu w stanie uszkodzonym.

**Opis powłoki lakierniczej:**



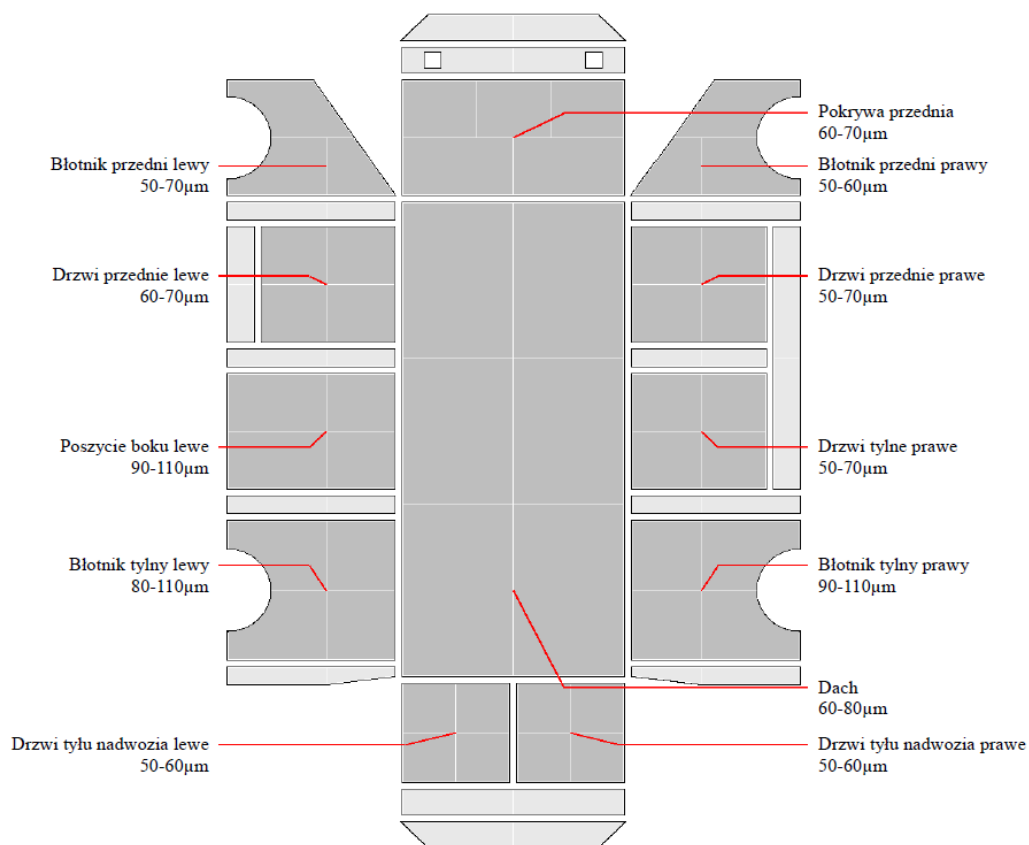
Lp.	Nr rejestracyjny	Marka samochodu	Rodzaj pojazdu	Rodzaj Paliwa	Pojemność silnika [cm <sup>3</sup> ]/moc [kW]	Przebieg [km]
15	SG5561E	Ford Transit F6/FP6V	ciężarowy do 3,5t	ON	2402	129 216



## UWAGI RZECZOZNAWCY CO DO STANU TECHNICZNEGO POJAZDU ZAUWAŻONE PRZY WYCENIE (BEZ DODATKOWYCH BADAŃ TECHNICZNYCH):

- uszkodzenia blacharsko-lakiernicze,
- liczne ogniska korozji,
- odpryski od kamieni na pokrywie silnika, szybie czołowej oraz przedniej części dachu,
- pozostałości po okleinach,
- nieczytelny numer VIN na ramie,
- złuszczone logo FORD,
- zmatowiałe przednie reflektory,
- uszkodzone prawe lustro,
- pęknięta lampa lewy tył,
- piski z okolic napędu osprzętu silnika – do demontażu i dalszej weryfikacji,
- wytarte koło kierownicy.

### Opis powłoki lakierniczej:



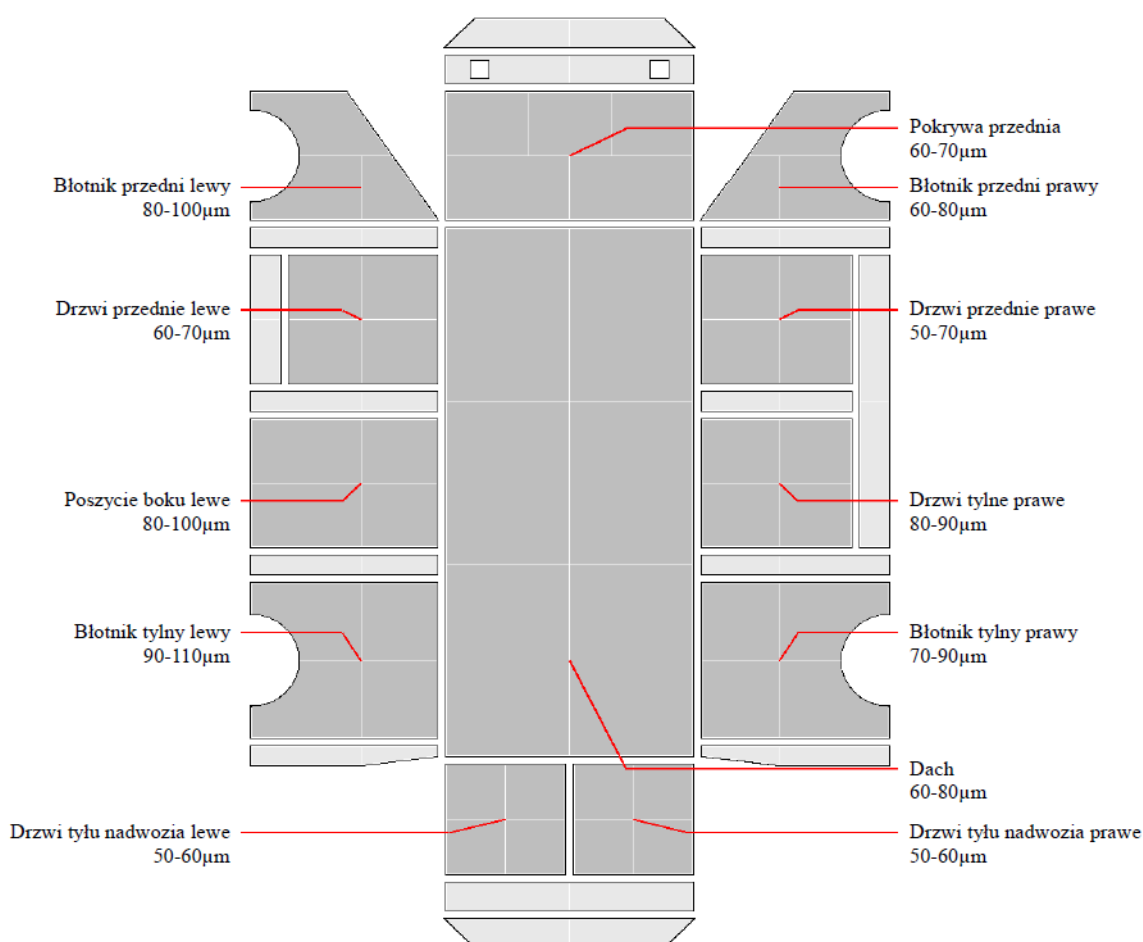
Lp.	Nr rejestracyjny	Marka samochodu	Rodzaj pojazdu	Rodzaj Paliwa	Pojemność silnika [cm <sup>3</sup> ]/moc [kW]	Przebieg [km]
16	SG5563E	Ford Transit F6/FP6V	ciężarowy do 3,5t	ON	2402	98 200



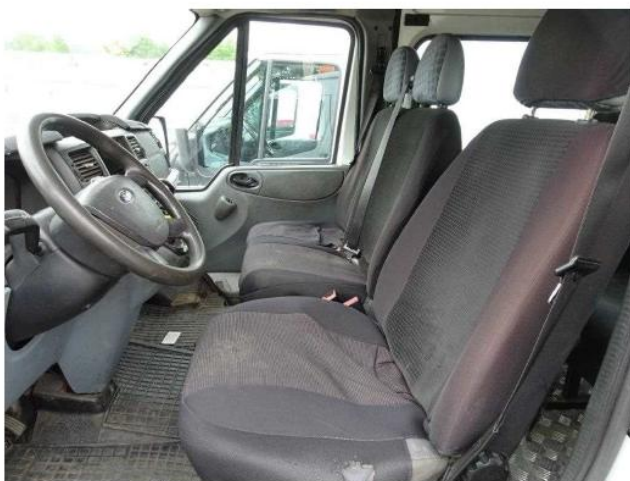
## UWAGI RZECZOZNAWCY CO DO STANU TECHNICZNEGO POJAZDU ZAUWAŻONE PRZY WYCENIE (BEZ DODATKOWYCH BADAŃ TECHNICZNYCH):

- uszkodzenia blacharsko-lakiernicze,
- liczne ogniska korozji,
- odpryski od kamieni na pokrywie silnika, szybie czołowej oraz przedniej części dachu,
- pozostałości po okleinach,
- brak możliwości uruchomienia i weryfikacji pracy silnika – rozładowany akumulator,
- brak możliwości odczytu stanu licznika – przebieg podany,
- nieczytelny numer VIN na ramie,
- brak listew bocznych: lewa i prawa strona,
- wytarte koło kierownicy.

### Opis powłoki lakierniczej:



Lp.	Nr rejestracyjny	Marka samochodu	Rodzaj pojazdu	Rodzaj Paliwa	Pojemność silnika [cm <sup>3</sup> ] /moc [kW]	Przebieg [km]
17	SG7857E	Ford Transit 350 LWB	ciężarowy do 3,5t	ON	2402	82 296

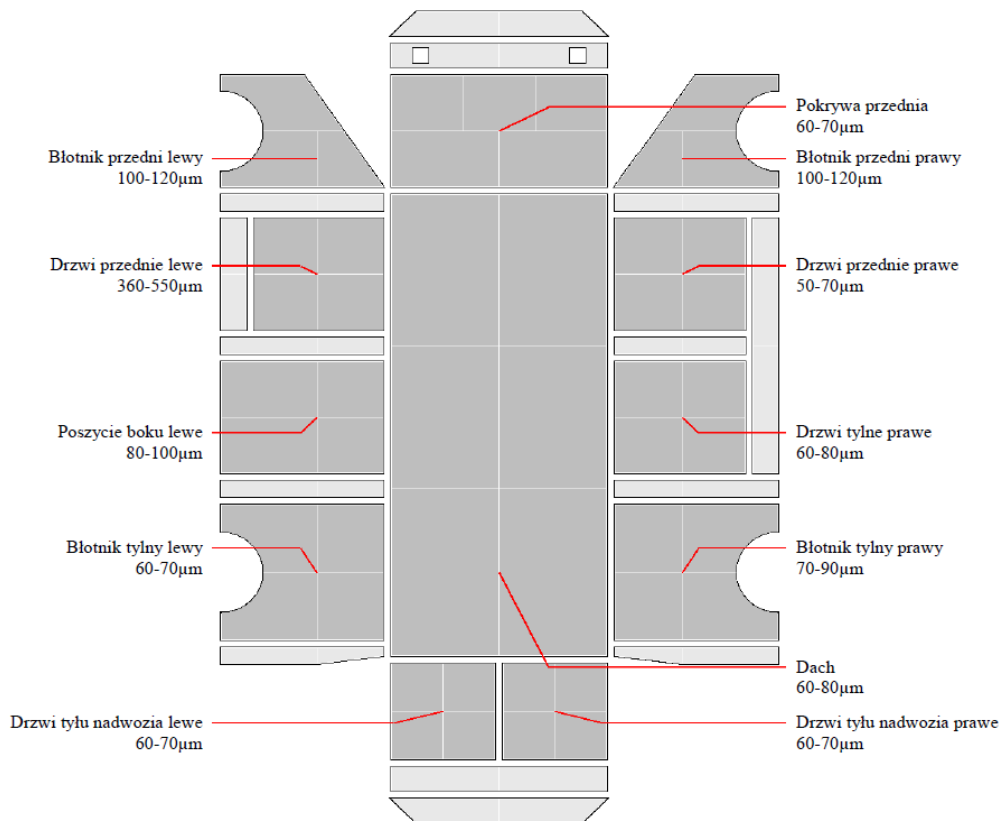




**UWAGI RZECZOZNAWCY CO DO STANU TECHNICZNEGO POJAZDU ZAUWAŻONE PRZY WYCENIE (BEZ DODATKOWYCH BADAŃ TECHNICZNYCH):**

- uszkodzenia blacharsko-lakiernicze (widoczne na zdjęciach),
- zaawansowane ogniska korozji (widoczne na zdjęciach),
- liczne odpryski od kamieni na pokrywie silnika, szybie czołowej oraz przedniej części dachu,
- nieczytelny numer VIN na ramie,
- brak listwy bocznych: prawa i lewa strona,
- brak logo Forda oraz oznaczenia wersji na tylnych drzwiach,
- wytarte koło kierownicy,
- pęknięta lampa prawy tył.

**Opis powłoki lakierniczej:**



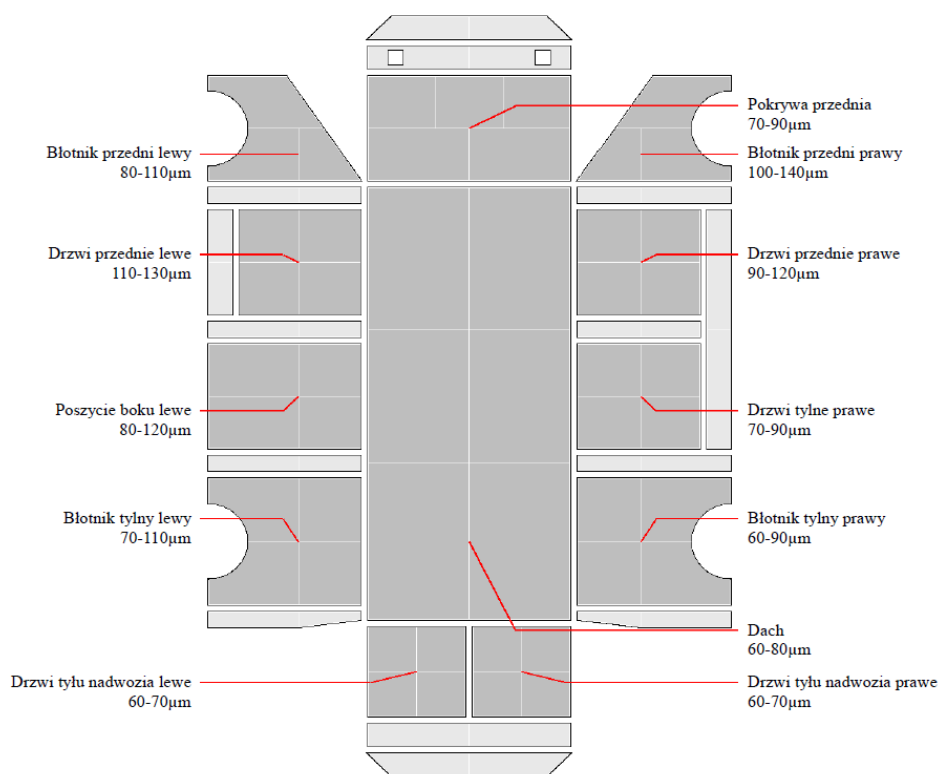
Lp.	Nr rejestracyjny	Marka samochodu	Rodzaj pojazdu	Rodzaj Paliwa	Pojemność silnika [cm <sup>3</sup> ]/moc [kW]	Przebieg [km]
18	SG8729E	Ford Transit FAB6 Van 350MWB	ciężarowy do 3,5t	ON	2402	112 550



**UWAGI RZECZOZNAWCY CO DO STANU TECHNICZNEGO POJAZDU ZAUWAŻONE PRZY WYCENIE  
(BEZ DODATKOWYCH BADAŃ TECHNICZNYCH):**

- uszkodzenia blacharsko-lakiernicze,
- liczne ogniska korozji,
- liczne pęknięcia na przednich reflektorach,
- liczne odpryski od kamieni na pokrywie silnika, szybie czołowej oraz przedniej części dachu,
- pozostałości po okleinach,
- pęknięta lampa lewy tył,
- brak logo Forda oraz oznaczenia wersji na tylnych drzwiach,
- uszkodzona wkładka tylnych drzwi skrzydłowych,
- brak listwy bocznej z lewej i prawej strony pojazdu,
- wytarte koło kierownicy,
- nieczytelny numer VIN na ramie.

**Opis powłoki lakierniczej:**



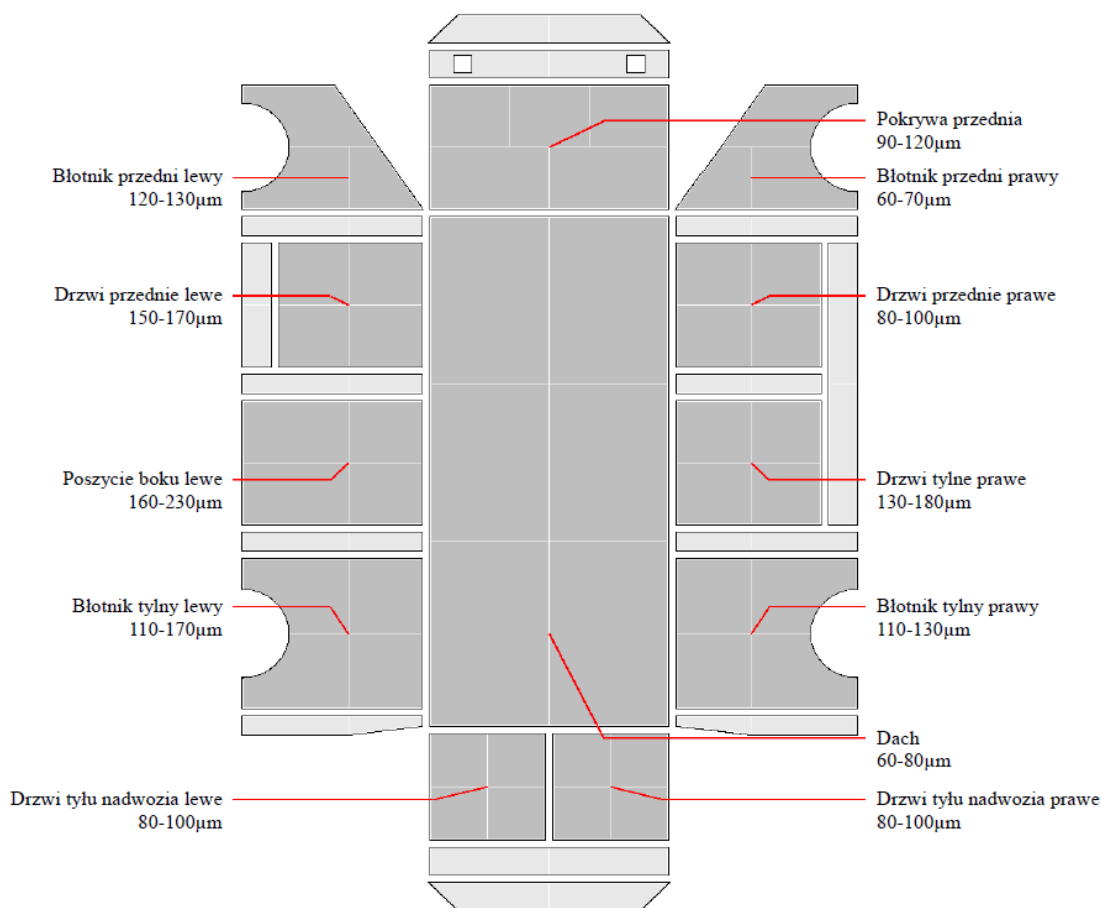
Lp.	Nr rejestracyjny	Marka samochodu	Rodzaj pojazdu	Rodzaj Paliwa	Pojemność silnika [cm <sup>3</sup> ] /moc [kW]	Przebieg [km]
19	SG8750E	Ford Transit FAB6 Van 350MWB	ciężarowy do 3,5t	ON	2402	102 459



## UWAGI RZECZOZNAWCY CO DO STANU TECHNICZNEGO POJAZDU ZAUWAŻONE PRZY WYCENIE (BEZ DODATKOWYCH BADAŃ TECHNICZNYCH):

- uszkodzenia blacharsko-lakiernicze,
- zaawansowane ogniska korozji,
- liczne odpryski od kamieni na pokrywie silnika, szybie czołowej oraz przedniej części dachu,
- pozostałości po okleinach,
- nieczytelny numer VIN na ramie,
- brak możliwości uruchomienia i weryfikacji pracy silnika – rozładowany akumulator,
- brak listwy bocznej drzwi przesuwnych oraz drzwi kierowcy,
- brak logo Forda oraz oznaczenia wersji na tylnych drzwiach,
- pęknięta obudowa prawego lusterka,
- wytarte koło kierownicy.

### Opis powłoki lakierniczej:



**Załącznik nr 3\_ Wzór Umowy sprzedaży – osoba fizyczna, Wzór Umowy sprzedaży- FIRMA**

1) UMOWA SPRZEDAŻY- osoba fizyczna:  
**UMOWA SPRZEDAŻY nr ...../03/2026**  
zawarta w dniu ..... r. w Gliwicach pomiędzy:

**TAURON Dystrybucja Spółka Akcyjna** zwaną dalej **Sprzedawcą** reprezentowanym przez:

..... - **Dyrektor Oddziału w Gliwicach**

który oświadcza, co następuje:

1. nazwa spółki, siedziba i adres:  
**TAURON Dystrybucja S.A.**  
**31-035 Kraków, ul. Podgórska 25A,**
2. nazwa, siedziba i adres oddziału spółki w zakresie działalności którego zawierana jest umowa: **TAURON Dystrybucja S.A. Oddział w Gliwicach**  
**44-100 Gliwice, ul. Portowa 14a**
3. oznaczenie sądu rejestrowego i numer, pod którym spółka jest zarejestrowana:  
**Sąd Rejonowy dla Krakowa-Śródmieścia w Krakowie, XI Wydział Gospodarczy Krajowego Rejestru Sądowego nr KRS 0000073321**
4. kapitał zakładowy: **560.450.156,22 złotych**, kapitał wpłacony w całości
5. NIP: **6110202860**, REGON: **230179216**

**a**

.....  
Zwany dalej Kupującym.

Strony uzgodniły, co następuje:

**§ 1.**

1. **Sprzedawca** zobowiązuje się przenieść na **Kupującego** własność środka trwałego określonego w załączniku nr 1 do umowy zwanym dalej „środkiem trwałym” i wydać go **Kupującemu**, zaś **Kupujący** zobowiązuje się środek trwały odebrać i zapłacić **Sprzedawcy** cenę określoną postanowieniem § 3 niniejszej umowy.
2. Strony zgodnie ustalają, iż wydanie środka trwałego **Kupującemu** nastąpi w dniu wpłaty pełnej kwoty na konto **Sprzedawcy**

**§ 2.**

1. **Sprzedawca** oświadcza, że środek trwały stanowi jego własność i jest wolny od wad prawnych, nie jest przedmiotem zastawu, przedmiotem zabezpieczenia oraz nie toczy się żadne postępowanie, którego byłby przedmiotem.

**§ 3.**

1. Strony ustaliły cenę sprzedaży w kwocie brutto podanej w załączniku nr 1
2. **Kupujący** zapłaci cenę sprzedaży przelewem na rachunek bankowy **Sprzedawcy** wskazany na fakturze VAT w ciągu 14 dni od daty wystawienia faktury przez **Sprzedawcę**.
3. Płatność zostanie pomniejszona o kwotę wpłaconego wadium na rachunek bankowy **Sprzedawcy**.
4. Za dzień dokonania zapłaty przyjmuje się datę uznania środków pieniężnych na rachunku bankowym **Sprzedawcy**.
5. **Sprzedawca** oświadcza, że posiada status dużego przedsiębiorcy w rozumieniu ustawy z dnia 8 marca 2013 r. o przeciwdziałaniu nadmiernym opóźnieniom w transakcjach handlowych (Dz.U. z 2023 r. poz.1790).

**§ 4.**

1. **Kupujący** oświadcza, że stan, w tym prawny, środka trwałego jest mu znany i nie zgłasza z tego tytułu żadnych roszczeń wobec **Sprzedawcy**.
2. **Kupujący** zbadał wymieniony w załączniku nr 1 środek trwały.

**§ 5.**

Środek trwały pozostaje własnością **Sprzedawcy** do momentu zapłaty przez **Kupującego** całej ceny sprzedaży.

**§ 6.**

Wszelkie zmiany lub uzupełnienia niniejszej umowy wymagają formy pisemnej pod rygorem nieważności.

**§ 7.**

Niniejsza umowa zastępuje wszelkie wcześniejsze uzgodnienia Stron w zakresie objętym jej przedmiotem bez względu na formę, w jakiej były dokonywane.

**§ 8.**

W sprawach nieuregulowanych niniejszą umową mają zastosowanie przepisy Kodeksu cywilnego.

**§ 9.**

Ewentualne spory mogące wyniknąć w trakcie wykonywania postanowień niniejszej umowy będą rozstrzygane przez sąd właściwy dla siedziby Oddziału **Sprzedawcy**.

**§ 10.**

Dla celów niniejszej umowy strony ustalają adresy do wszelkich doręczeń takie jak w części wstępnej umowy, z tym, że dla **Sprzedawcy** będzie to adres wskazany w punkcie 2 części wstępnej umowy.

**§ 11.**

Umowa została sporządzona w dwóch jednobrzmiących egzemplarzach po jednym dla każdej ze Stron.

**Sprzedawca**

**Kupujący**

.....

.....

Załącznik nr 1 do umowy sprzedaży nr ..... z dnia ..... r:

**Przedmiot sprzedaży:**

**Marka pojazdu:**

**Rodzaj pojazdu:**

**Nr rejestracyjny:**

**Nr VIN:**

**Rok produkcji:**

**Kwota sprzedaży netto:**

**Kwota sprzedaży brutto:**

**Stawka VAT %:**

**Sprzedawca**

**Kupujący**

.....

.....

**2) UMOWA SPRZEDAŻY – FIRMA**  
**UMOWA SPRZEDAŻY nr ...../03/2026**  
zawarta w dniu ..... r. w Gliwicach pomiędzy:

**TAURON Dystrybucja Spółka Akcyjna** zwaną dalej **Sprzedawcą** reprezentowanym przez:

..... - **Dyrektor Oddziału w Gliwicach**

który oświadcza, co następuje:

1. nazwa spółki, siedziba i adres:

**TAURON Dystrybucja S.A.**  
**31-035 Kraków, ul. Podgórska 25A,**

1. nazwa, siedziba i adres oddziału spółki w zakresie działalności którego zawierana jest umowa: **TAURON Dystrybucja S.A. Oddział w Gliwicach**

**44-100 Gliwice, ul. Portowa 14a**

2. oznaczenie sądu rejestrowego i numer, pod którym spółka jest zarejestrowana:

**Sąd Rejonowy dla Krakowa-Śródmieścia w Krakowie, XI Wydział Gospodarczy Krajowego Rejestru Sądowego nr KRS 0000073321**

3. kapitał zakładowy: **560.450.156,22 złotych**, kapitał wpłacony w całości

4. NIP: **6110202860**, REGON: **230179216**

**a**

.....

Zwany dalej **Kupującym**.

Strony uzgodniły, co następuje:

**§ 1.**

1. **Sprzedawca** zobowiązuje się przenieść na **Kupującego** własność środka trwałego określonego w załączniku nr 1 do umowy zwanym dalej „środkiem trwałym” i wydać go **Kupującemu**, zaś **Kupujący** zobowiązuje się środek trwały odebrać i zapłacić **Sprzedawcy** cenę określoną postanowieniem § 3 niniejszej umowy.

1. Strony zgodnie ustalają, iż wydanie środka trwałego **Kupującemu** nastąpi w dniu wpłaty pełnej kwoty na konto **Sprzedawcy**

**§ 2.**

1. **Sprzedawca** oświadcza, że środek trwały stanowi jego własność i jest wolny od wad prawnych, nie jest przedmiotem zastawu, przedmiotem zabezpieczenia oraz nie toczy się żadne postępowanie, którego byłby przedmiotem.

**§ 3.**

1. Strony ustaliły cenę sprzedaży w kwocie brutto podanej w załączniku nr 1

1. **Kupujący** zapłaci cenę sprzedaży przelewem na rachunek bankowy **Sprzedawcy** wskazany na fakturze VAT w ciągu 14 dni od daty wystawienia faktury przez **Sprzedawcę**.

2. Płatność zostanie pomniejszona o kwotę wpłaconego wadium na rachunek bankowy **Sprzedawcy**.

3. Za dzień dokonania zapłaty przyjmuje się datę uznania środków pieniężnych na rachunku bankowym **Sprzedawcy**.

4. **Sprzedawca** oświadcza, że posiada status dużego przedsiębiorcy w rozumieniu ustawy z dnia 8 marca 2013 r. o przeciwdziałaniu nadmiernym opóźnieniom w transakcjach handlowych (Dz.U. z 2023 r. poz.1790).

**§ 4.**

1. **Kupujący** oświadcza, że stan, w tym prawny, środka trwałego jest mu znany i nie zgłasza z tego tytułu żadnych roszczeń wobec **Sprzedawcy**.
1. **Kupujący** zbadał wymieniony w załączniku nr 1 środek trwały.
2. Strony zgodnie wyłączają odpowiedzialność **Sprzedawcy** za wady środka trwałego z tytułu rękojmi, chyba że **Sprzedawca** wadę podstępnie zatai.

**§ 5.**

Środek trwały pozostaje własnością **Sprzedawcy** do momentu zapłaty przez **Kupującego** całej ceny sprzedaży.

**§ 6.**

Wszelkie zmiany lub uzupełnienia niniejszej umowy wymagają formy pisemnej pod rygorem nieważności.

**§ 7.**

Niniejsza umowa zastępuje wszelkie wcześniejsze uzgodnienia Stron w zakresie objętym jej przedmiotem bez względu na formę, w jakiej były dokonywane.

**§ 8.**

W sprawach nieuregulowanych niniejszą umową mają zastosowanie przepisy Kodeksu cywilnego.

**§ 9.**

Ewentualne spory mogące wyniknąć w trakcie wykonywania postanowień niniejszej umowy będą rozstrzygane przez sąd właściwy dla siedziby Oddziału **Sprzedawcy**.

**§ 10.**

Dla celów niniejszej umowy strony ustalają adresy do wszelkich doręczeń takie jak w części wstępnej umowy, z tym, że dla **Sprzedawcy** będzie to adres wskazany w punkcie 2 części wstępnej umowy.

**§ 11.**

Umowa została sporządzona w dwóch jednobrzmiących egzemplarzach po jednym dla każdej ze Stron.

**Sprzedawca**

**Kupujący**

.....

.....

Załącznik nr 1 do umowy sprzedaży nr ..... z dnia ..... r:

**Przedmiot sprzedaży:**

**Marka pojazdu:**

**Rodzaj pojazdu:**

**Nr rejestracyjny:**

**Nr VIN:**

**Rok produkcji:**

**Kwota sprzedaży netto:**

**Kwota sprzedaży brutto:**

**Stawka VAT %:**

**Sprzedawca**

**Kupujący**

.....

.....