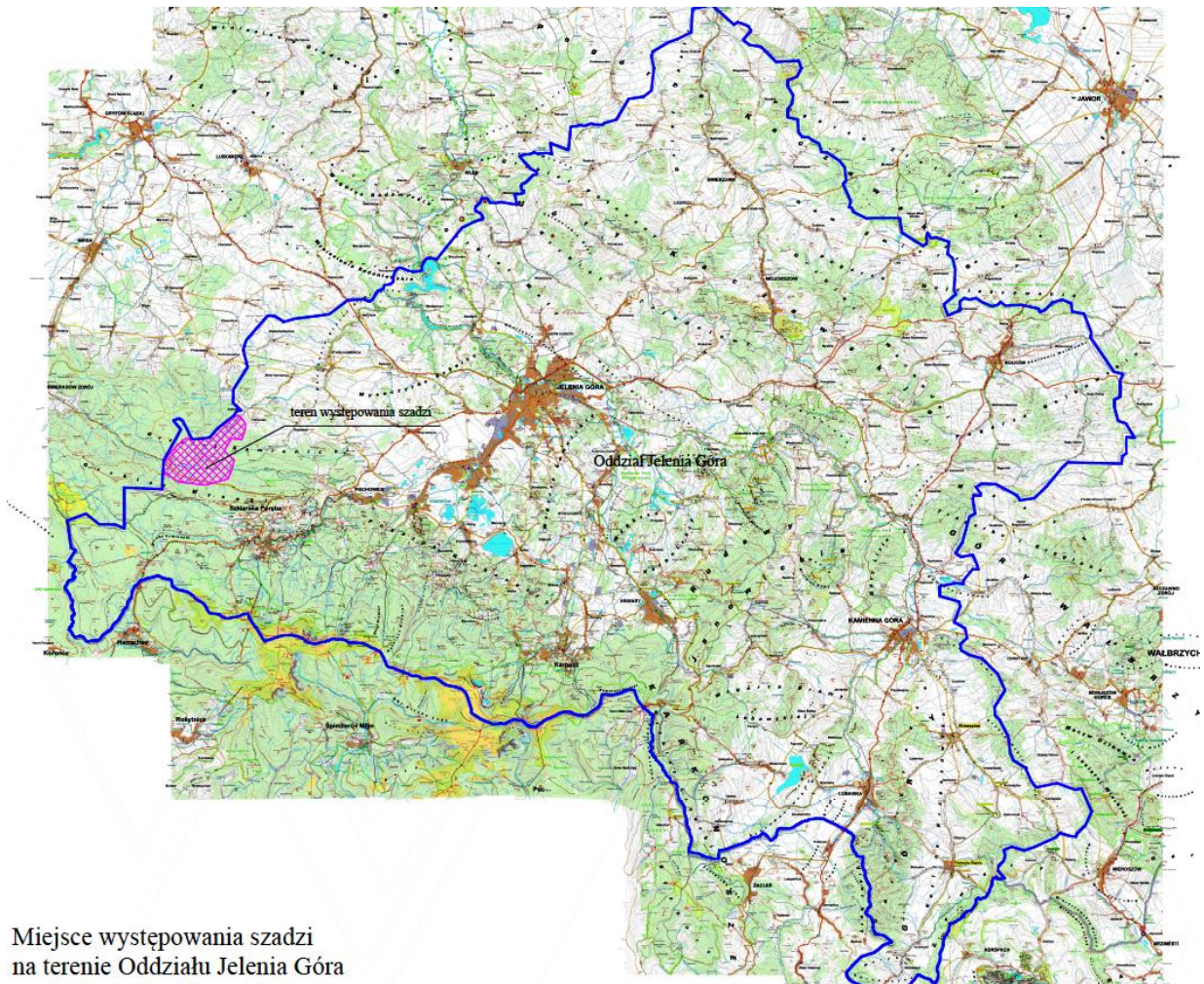


Załącznik nr 3 do Standardu technicznego nr 18/2016
dla warunków budowy elektroenergetycznych
linii napowietrznych nN na terenie
TAURON Dystrybucja S.A.
(wersja druga)
„Obszary występowania sadzi katastrofalnej”

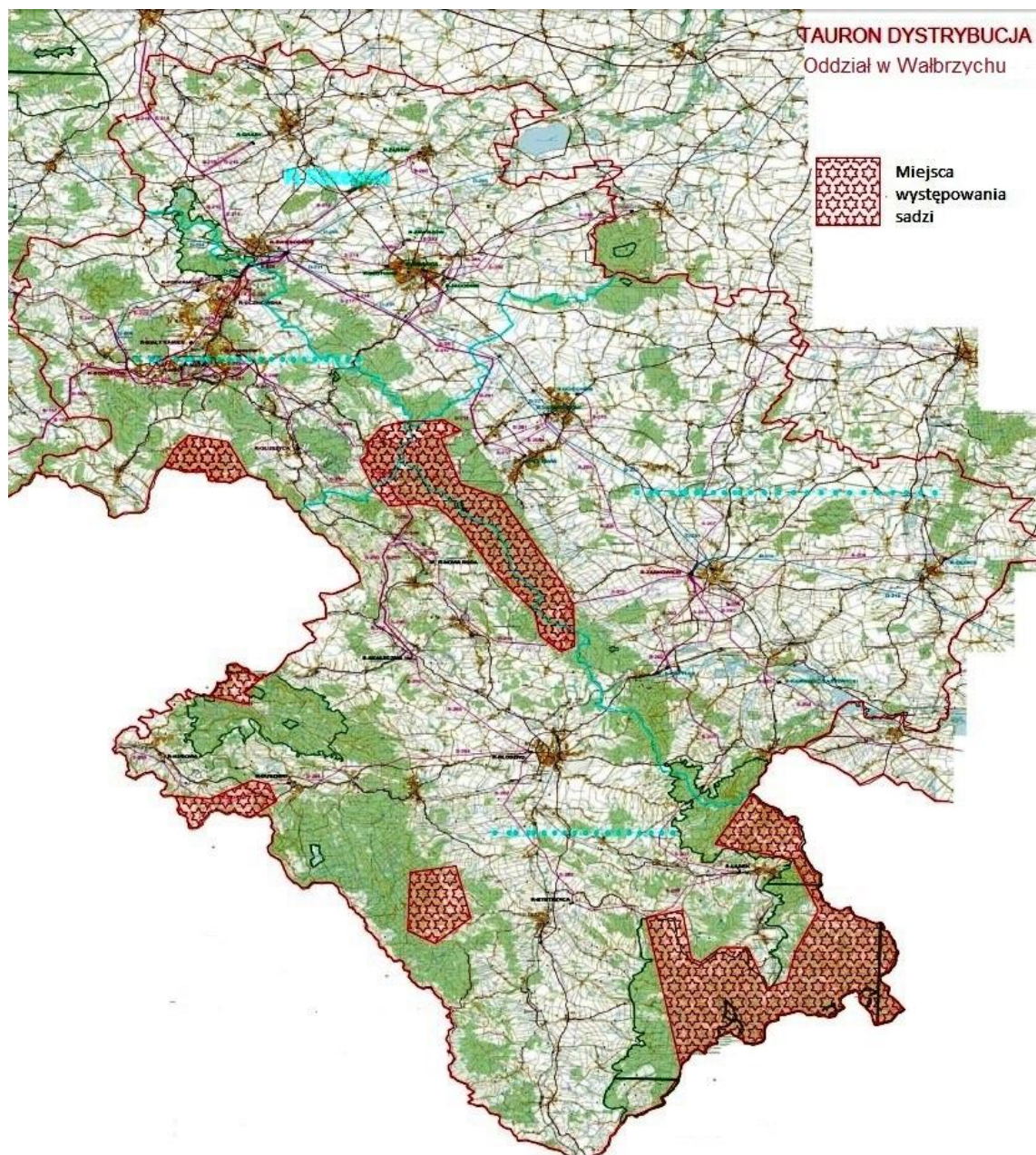
Kraków, październik 2019 r.

1. Obszar zagrożony występowaniem zjawiska szadzi katastrofalnej na terenie Oddziału w Jeleniej Górze.



Miejsce występowania szadzi
na terenie Oddziału Jelenia Góra

2. Obszar zagrożony występowaniem zjawiska sadzi katastrofalnej na terenie Oddziału w Wałbrzychu.



3. Obszar zagrożony występowaniem zjawiska sadzi katastrofalnej na terenie Oddziałów: w Częstochowie, w Będzinie i w Krakowie.

