

Załącznik nr 5 do Standardu technicznego nr 29/2018
dla warunków budowy elektroenergetycznych linii
napowietrznych WN wraz z przewodami i osprzętem
na terenie TAURON Dystrybucja S.A.
(wersja pierwsza)

Przykładowe tablice dla linii napowietrznych WN.

Kraków, październik 2018 r.

Przykładowe tablice dla linii napowietrznych WN.



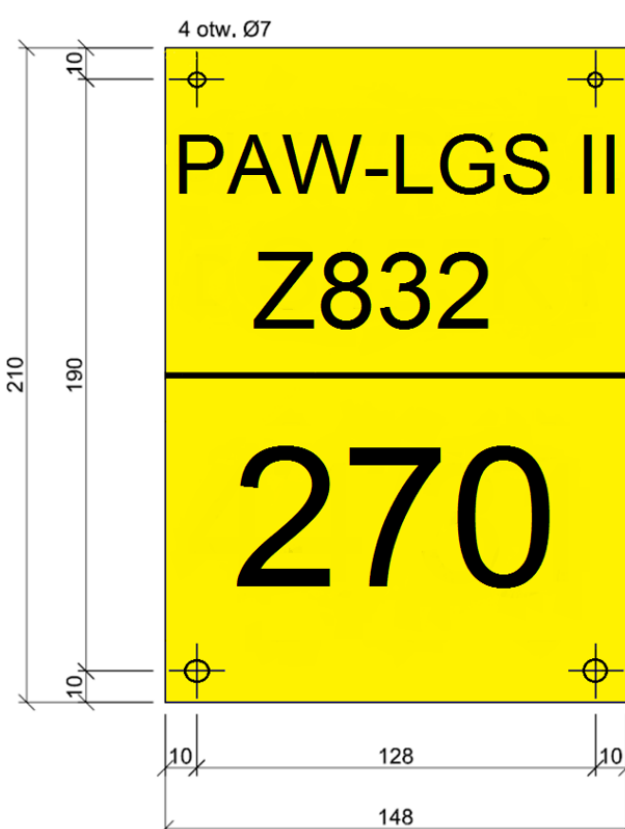
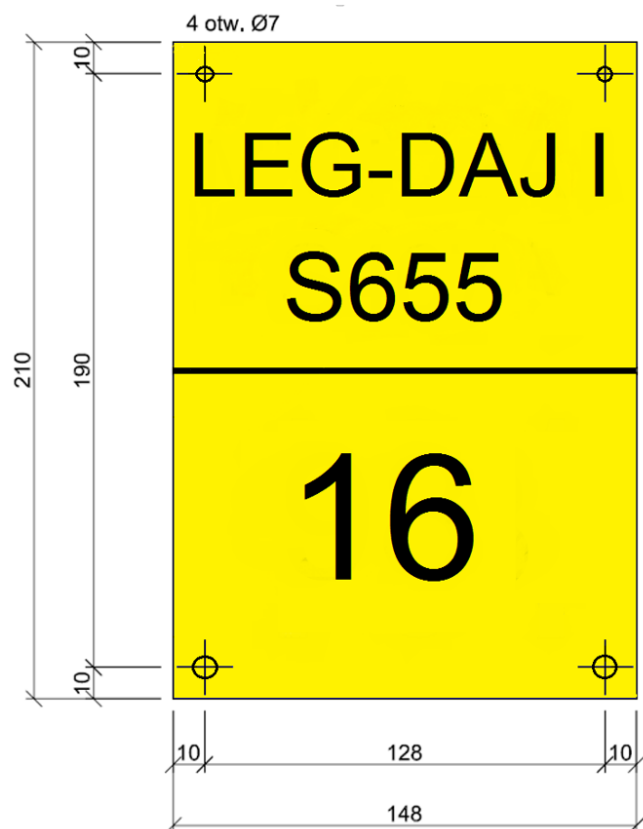
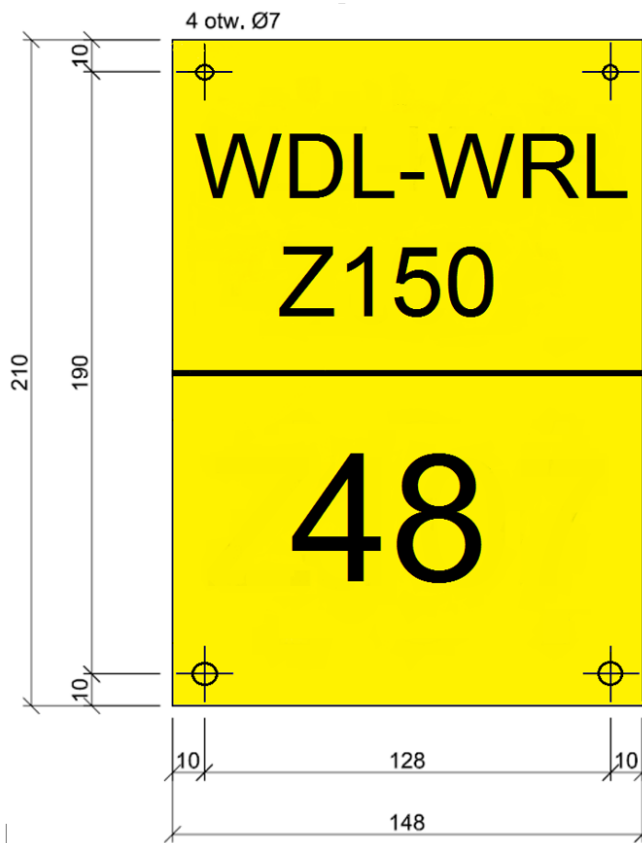
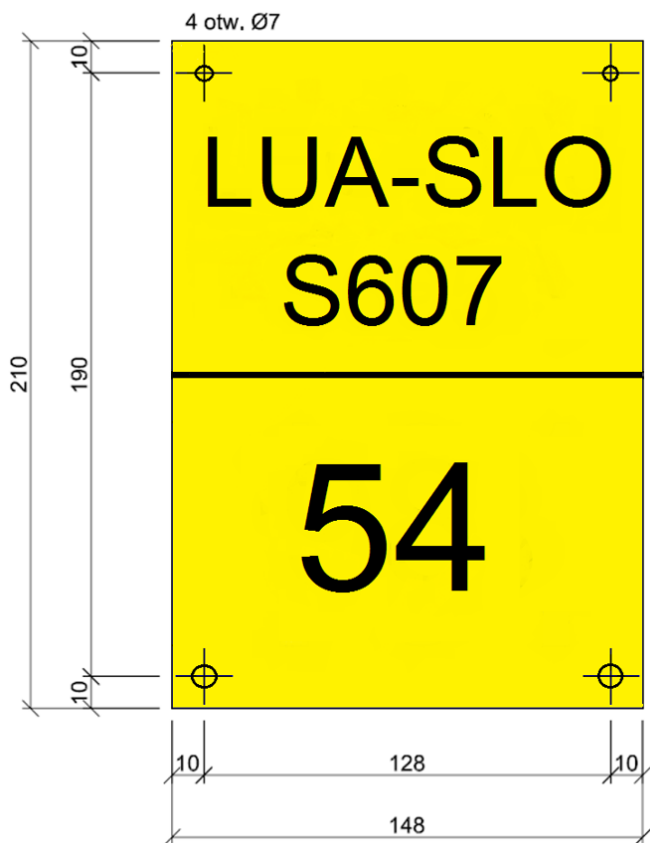
Tło białe.

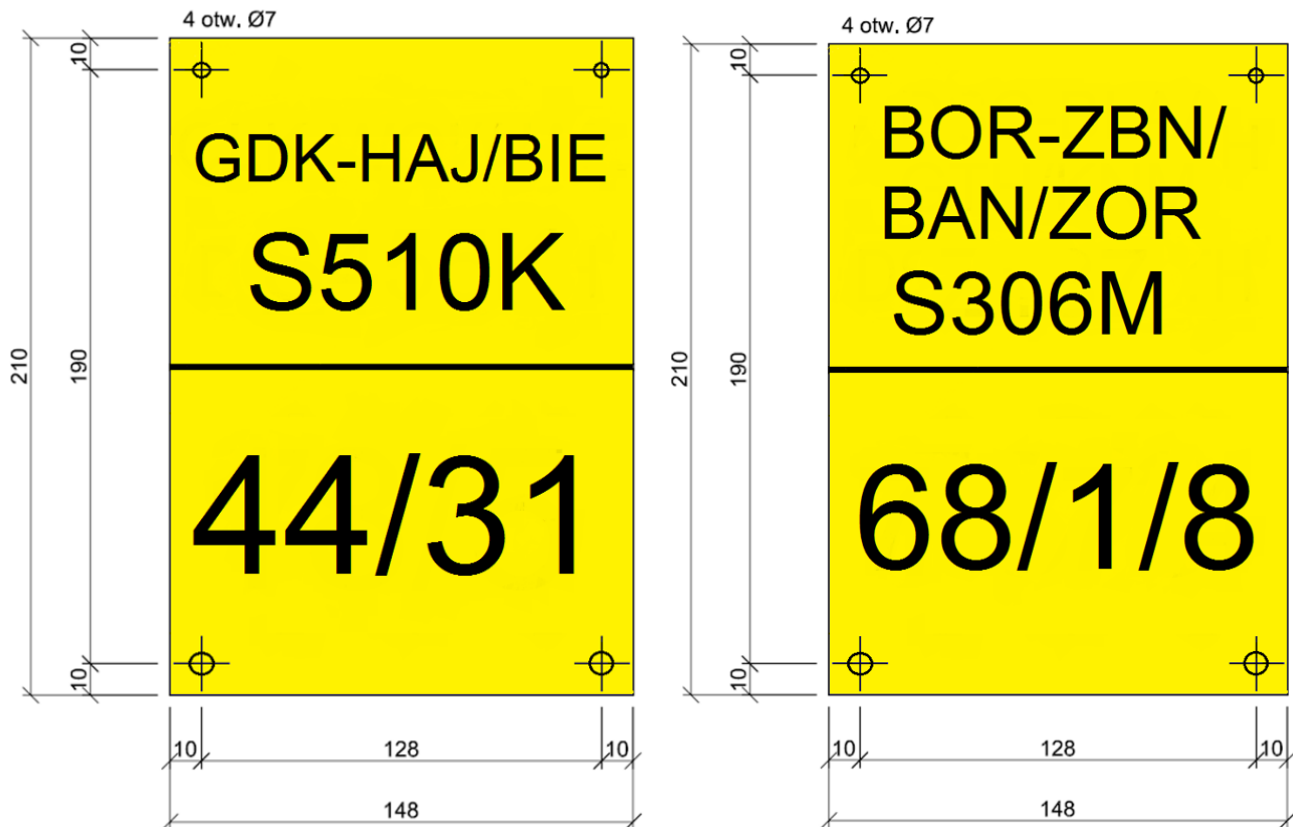
Trójkąt żółty z czarną obwódką, w trójkącie czarna błyskawica.

Napis czarny na żółtym tle.

Materiał - blacha 210 mm x 148 mm.

Rys. nr 1. Tablica ostrzegawcza.

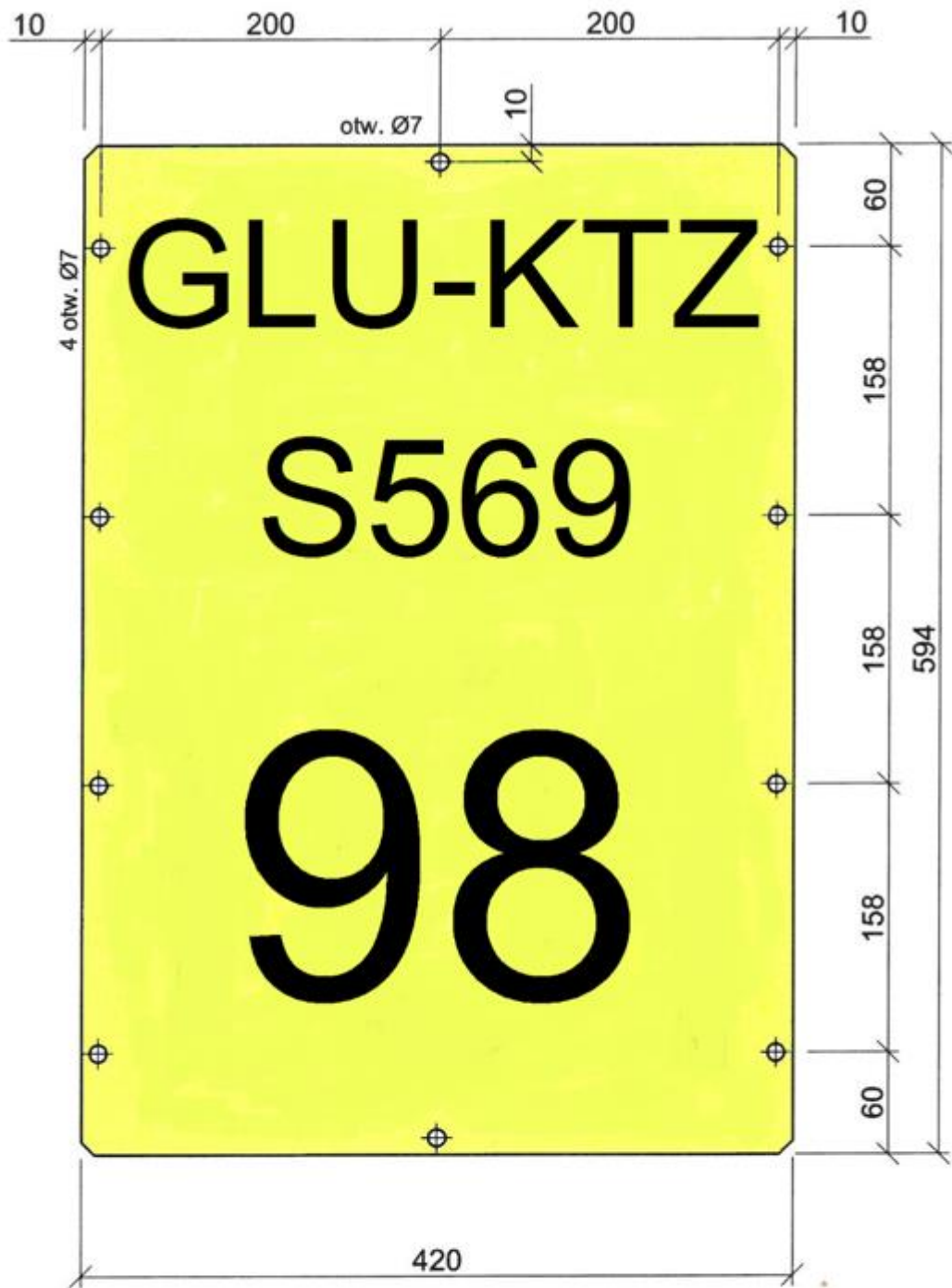




Rys. nr 2. Tablice identyfikacyjne

Opis symboli tablic identyfikacyjnych linii napowietrznych WN:

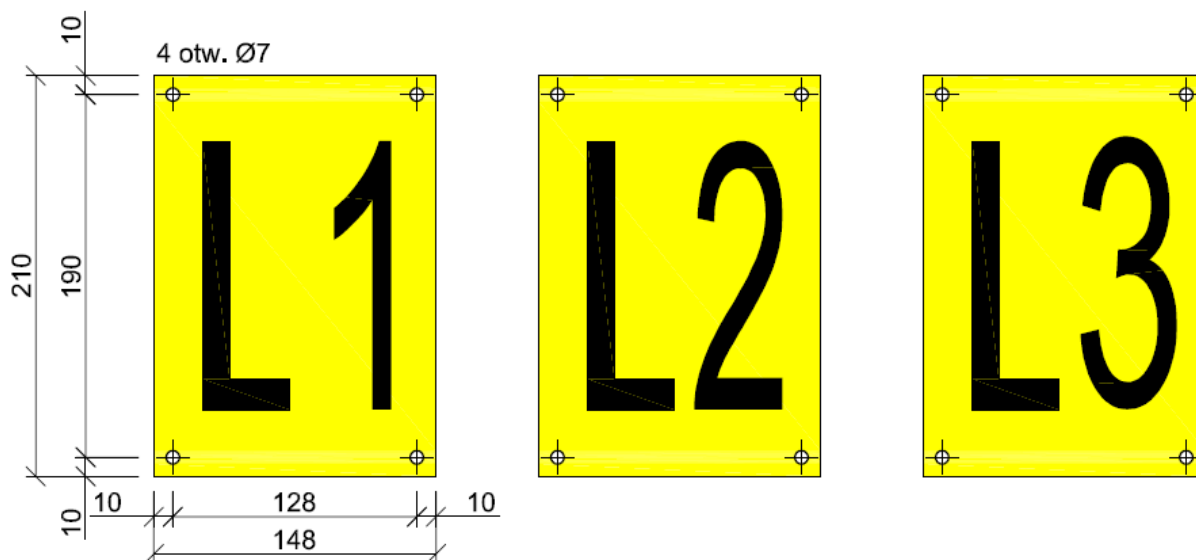
- LUA-SLO – przykładowe trzyliterowe symbole stacji początkowej i stacji końcowej, tablica w torze głównym linii WN.
- LEG-DAJ I – przykładowe trzyliterowe symbole stacji początkowej i stacji końcowej oraz oznaczenie toru pierwszego linii dwutorowej.
- PAW-LGS II – przykładowe trzyliterowe symbole stacji początkowej i stacji końcowej oraz oznaczenie toru drugiego linii dwutorowej.
- GDK-HAJ/BIE – przykładowe trzyliterowe symbole stacji początkowej i stacji końcowej oraz stacji na odgałęzieniu, tablica na odgałęzieniu od toru głównego linii WN.
- BOR-ZBN/BAN/ZOR – przykładowe trzyliterowe symbole stacji początkowej, stacji końcowej, stacji na odgałęzieniu od toru głównego oraz odgałęzieniu od odgałęzienia, tablica na odgałęzieniu od odgałęzienia.
- S607 – przykładowy symbol linii dla Oddziałów TD S.A. z obszaru ODM Południe.
- Z150 – przykładowy symbol linii dla Oddziałów TD S.A. z obszaru ODM Zachód.
- 54, 48 – przykładowe nr 54 i 48 słupów w torach głównych linii.
- 44/31 – przykładowy nr 31 słupa na odgałęzieniu od słupa nr 44 toru głównego linii.
- 61/1/8 – przykładowy nr 8 słupa na odgałęzieniu od słupa nr 1 odgałęzienia od słupa nr 61 toru głównego.



Tło żółte
Oznaczenia czarne

Materiał - blacha 420 mm x 594 mm

Rys. nr 3. Tablica numeracyjna do inspekcji lotniczej.

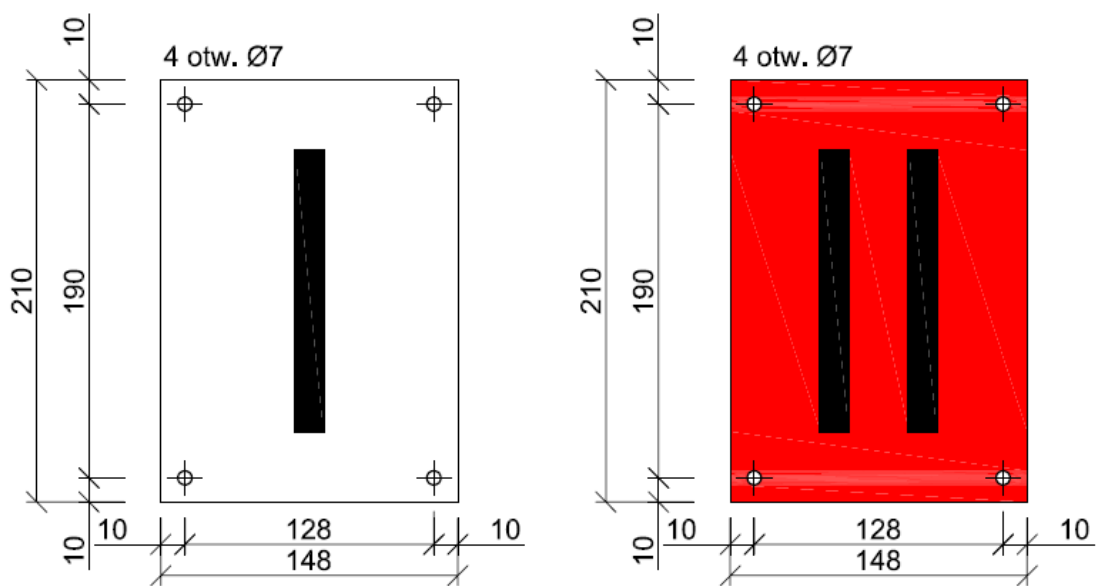


Żółte tło

Oznaczenia czarne

Materiał - blacha 210 mm x 148 mm

Rys. nr 4. Tablica oznaczenia faz.



Tło białe
Oznaczenia czarne

Tło jasnoczerwone
Oznaczenia czarne

Materiał - blacha 210 mm x 148 mm

Rys. nr 5. Tablice torowe.