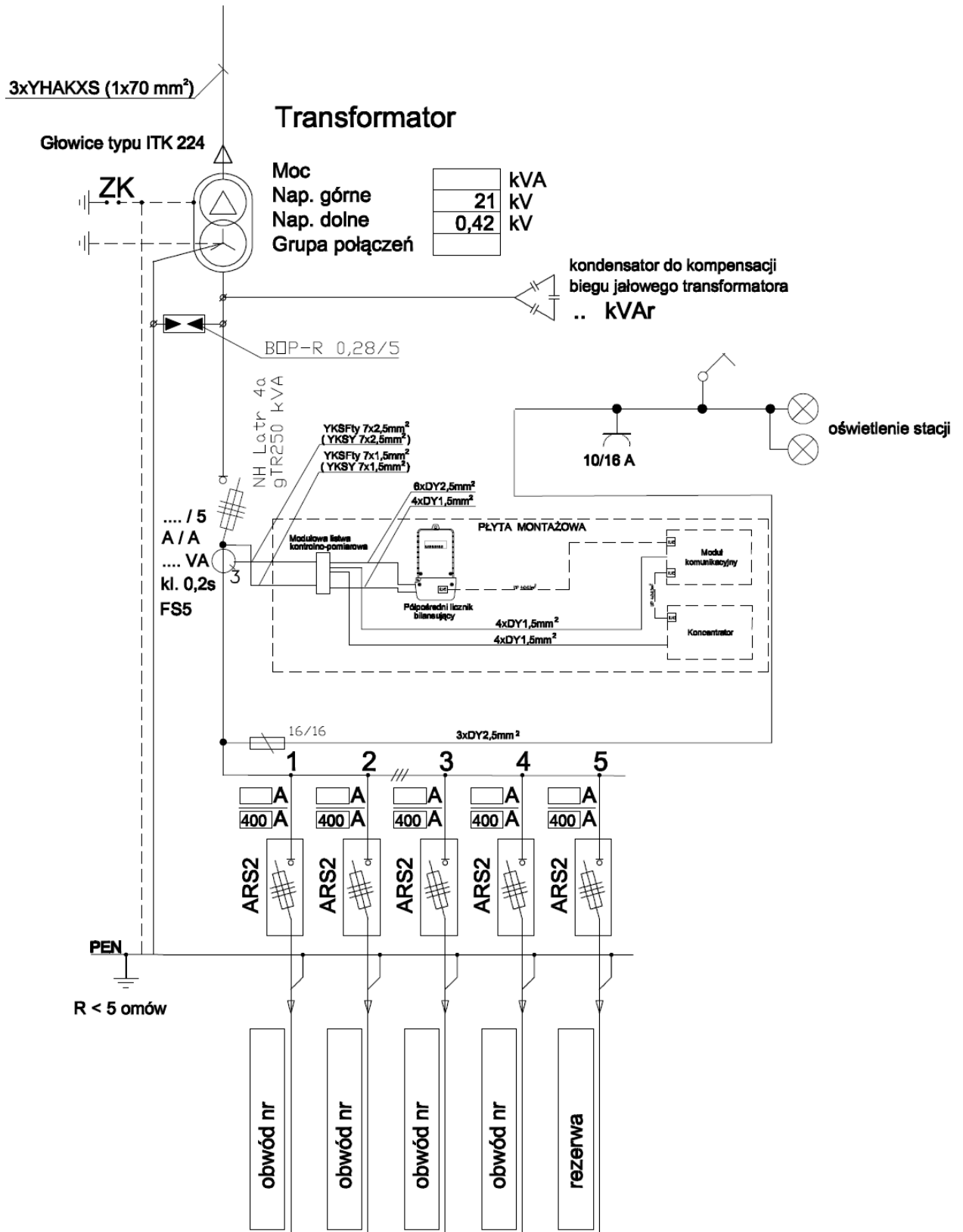


Załącznik nr 3 do Wytycznych
dla przebudowy / rozbudowy / modernizacji / remontu
stacji SN/nN w zakresie bilansujących układów pomiarowych
oraz dostosowania ich do wymogów AMI
na obszarze działania TAURON Dystrybucja S.A.
(wersja czwarta)

Przykładowy schemat stacji SN/nN
z bilansującym układem pomiarowym

Kraków, lipiec 2018 r.



(YKSY) - w przypadku zabudowy układów bilansujących w pomieszczeniu rozdzielni N

Przykładowy schemat stacji SN/nN z bilansującym układem pomiarowym

Załącznik nr 3 do Wytycznych dla przebudowy/rozbudowy/modernizacji/remontu stacji SN/nN w zakresie bilansujących układów pomiarowych oraz dostosowania ich do wymogów AMI na obszarze działania TAURON Dystrybucja S.A. (wersja czwarta)