

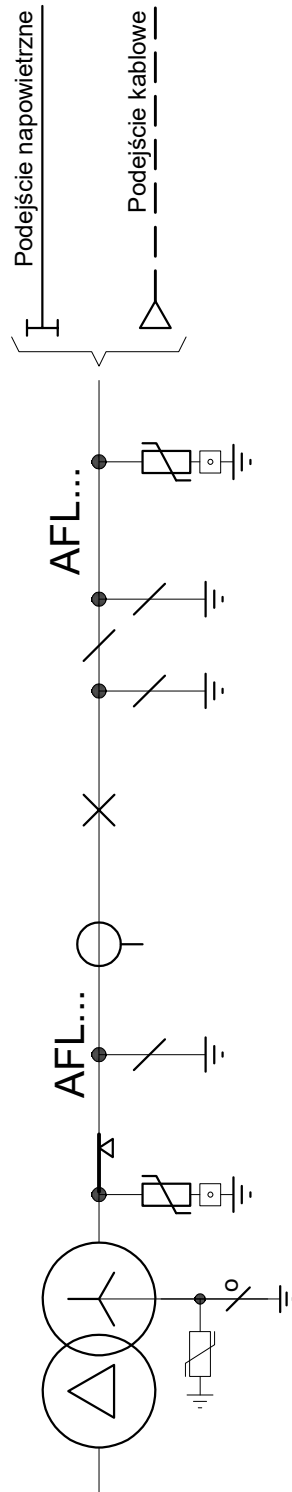
Załącznik nr 2 do Standardu technicznego
nr 9/2015 – ogólne wymagania techniczne
budowy stacji WN/SN oraz rozdzielni WN i SN
w TAURON Dystrybucja S.A.
(wersja czwarta)

„Stacja WN/SN z rozdzielnicą 110 kV w układzie LT
wykonaną w technologii AIS.
Rysunki”

Kraków, kwiecień 2026 r.

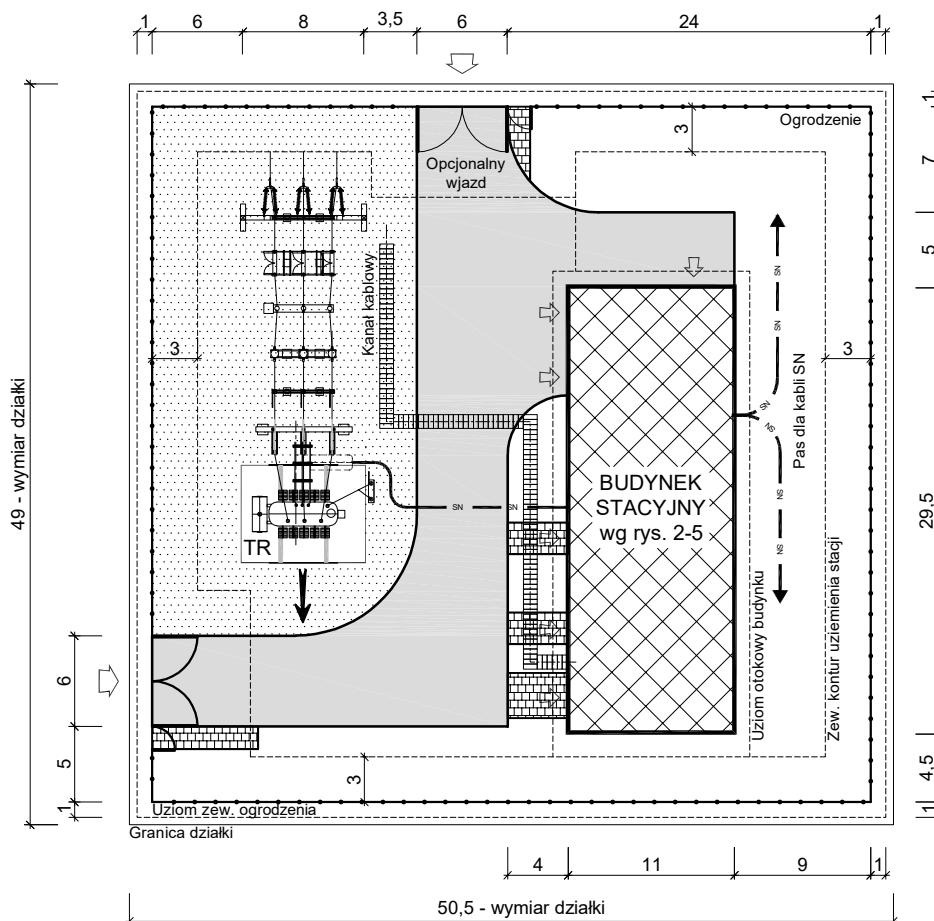
Spis rysunków

Nr rys.	Tytuł rysunku
2-1	Stacja WN/SN z rozdzielnicą 110 kV w układzie LT w technologii AIS. Schemat rozdzielnicy 110 kV.
2-2	Stacja WN/SN z rozdzielnicą 110 kV w układzie LT w technologii AIS. Przykładowe zagospodarowanie terenu stacji.
2-3	Stacja WN/SN z rozdzielnicą 110 kV w układzie LT w technologii AIS. Przykład rozmieszczenia aparatów w polu rozdzielnicy 110 kV. Podejście napowietrzne.
2-4	Stacja WN/SN z rozdzielnicą 110 kV w układzie LT w technologii AIS. Przykład rozmieszczenia aparatów w polu rozdzielnicy 110 kV. Podejście kablowe.
2-5	Stacja WN/SN z rozdzielnicą 110 kV w układzie LT w technologii AIS. Przykładowy budynek stacyjny – rozmieszczenie urządzeń.





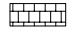


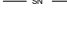
OZNACZENIA SYMBOLI GRAFICZNYCH

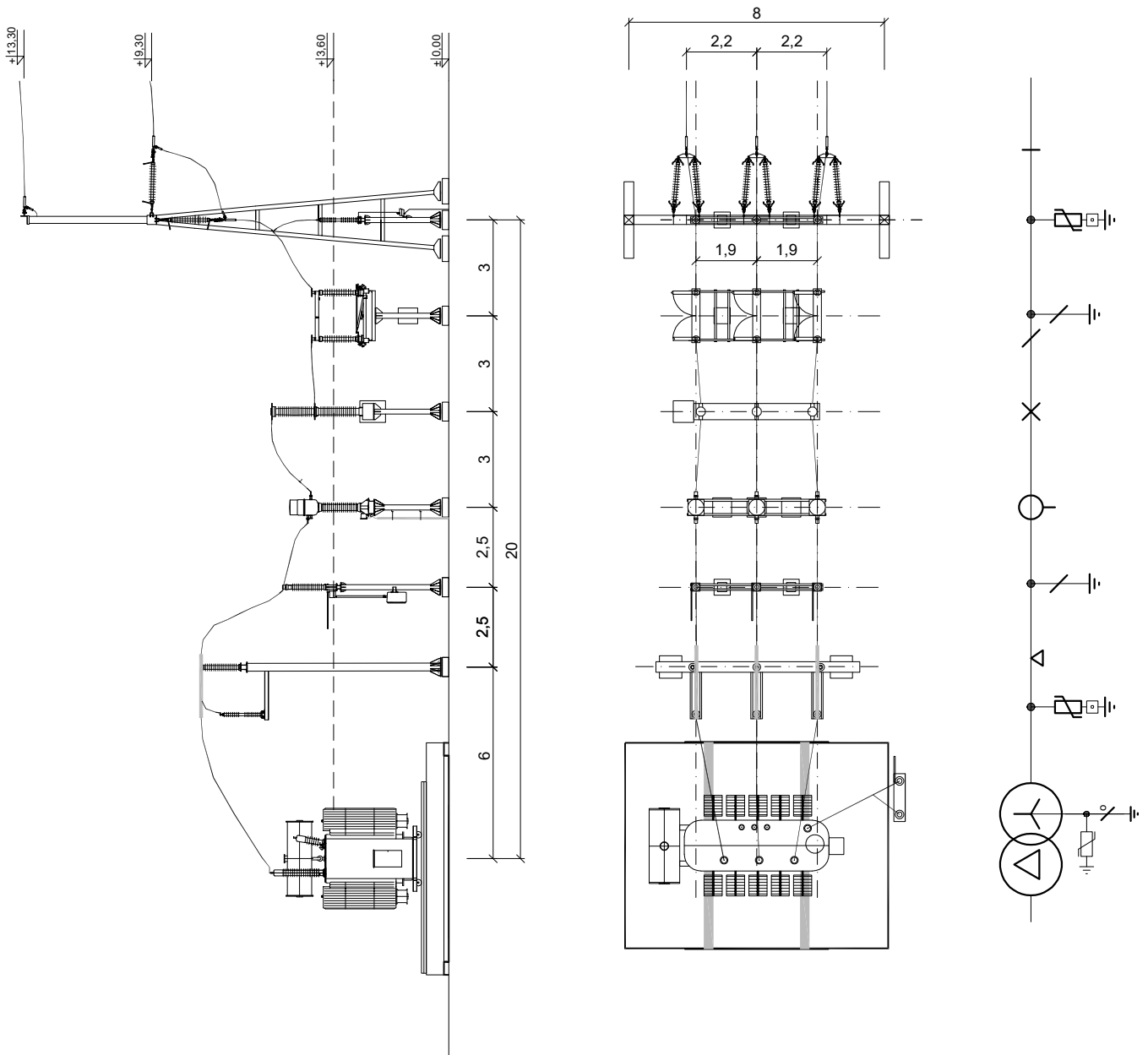
Wyłącznik	Odłącznik	Uziemnik	Uziemnik szybki	Odłączniko - uziemnik	Przekładnik prądowy	Przekładnik napięciowy	Przekładnik kombinowany	Ogranicznik przepięć	Głowica kablowa	Izolator wsporczy	Przewody rurowe AL	Numer pola
												5



UWAGI I OZNACZENIA:

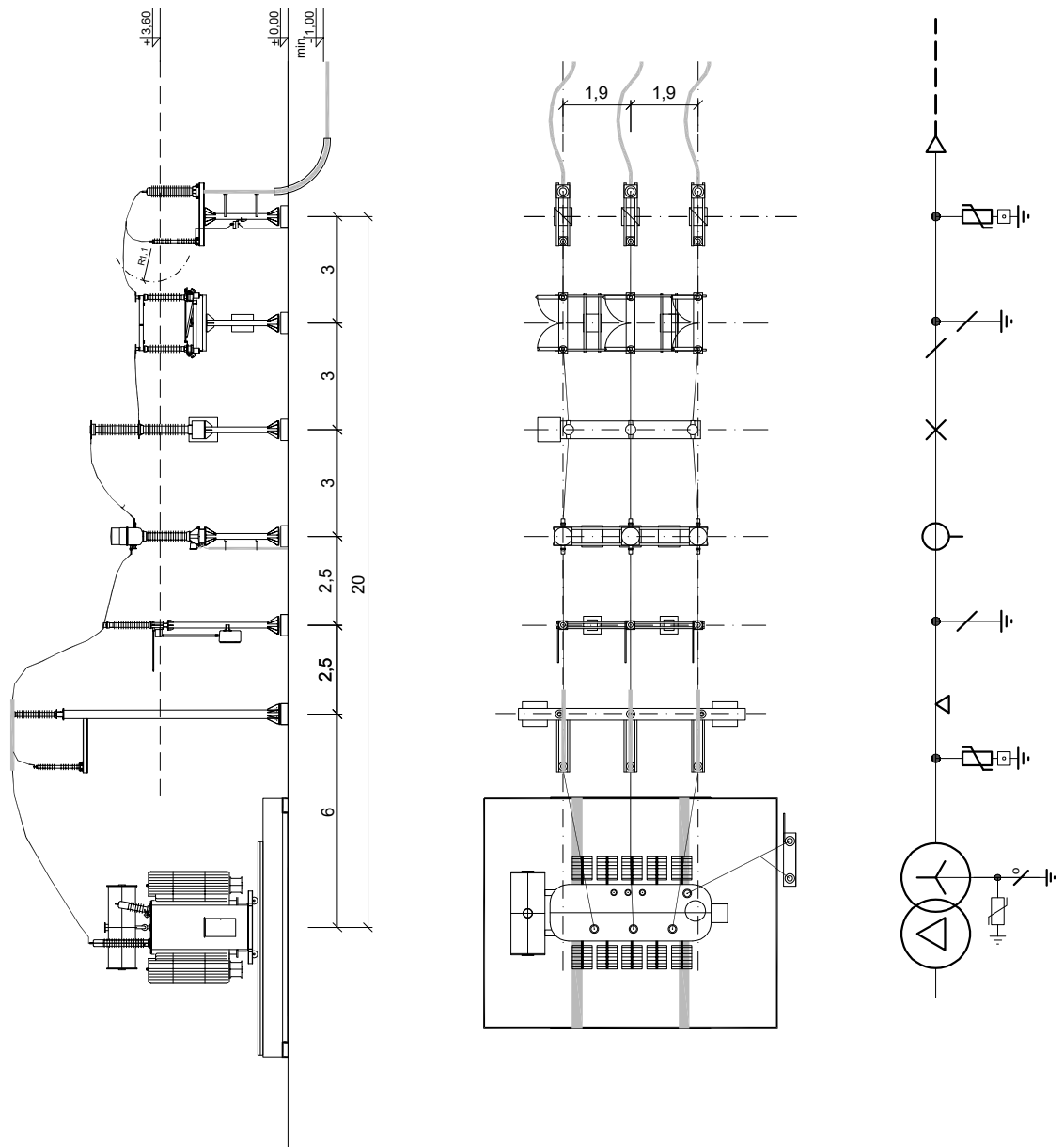
1. Wymiary podano w metrach.
2. Wszystkie wymiary podane na rysunku należy traktować jako orientacyjne.
3. Orientacyjna powierzchnia działki wynosi ok. 2475 m².
4. → Kierunek montażu/demontażu transformatora.

-  Obszar rozdzielnic 110 kV.
-  Drogi, place
-  Chodniki
-  Kanały kablowe
-  Teren zielony
-  Połączenia SN.



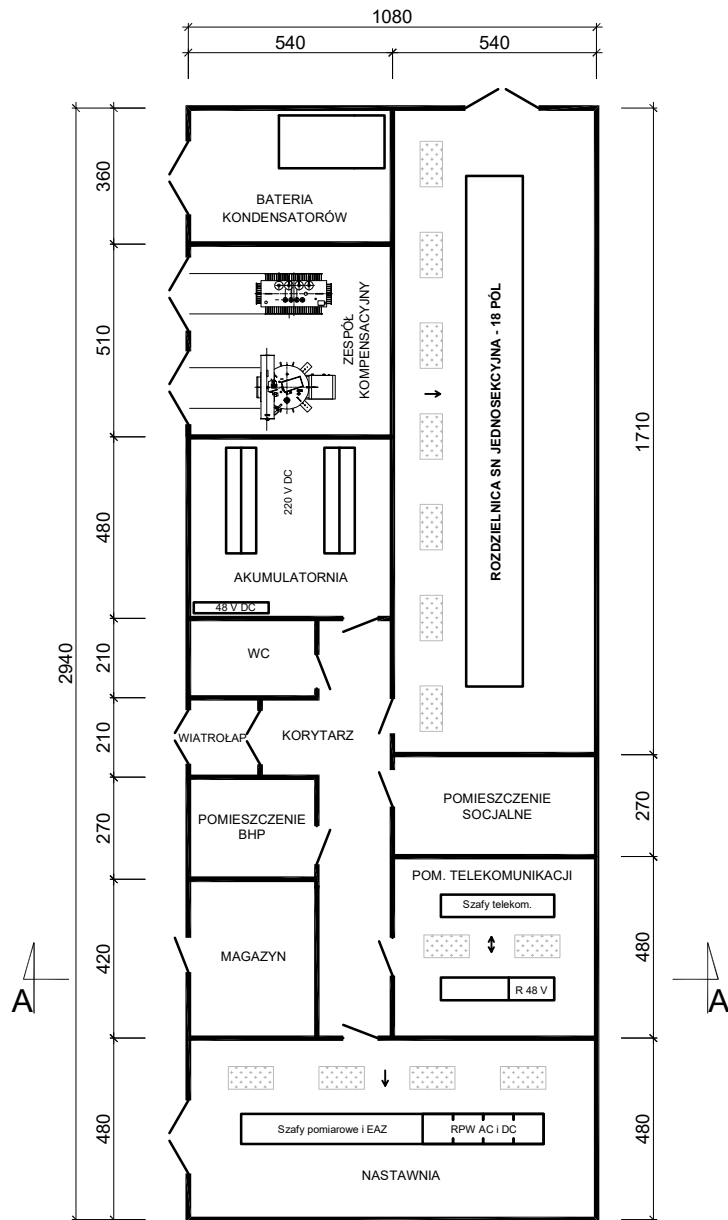
UWAGI:

1. Wymiary podano w metrach.
2. Wszystkie wymiary podane na rysunku należy traktować jako orientacyjne.
3. Przykładowe konstrukcje wsporcze wg załącznika 17.

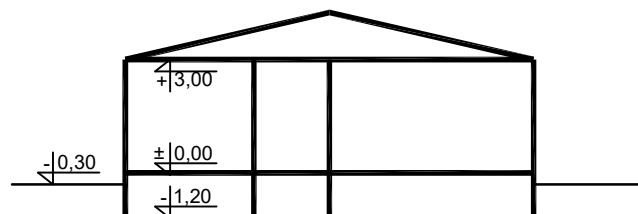


UWAGI:


1. Wymiary podano w metrach.
2. Wszystkie wymiary podane na rysunku należy traktować jako orientacyjne.
3. Przykładowe konstrukcje wsporcze wg załącznika 17.



PRZEKRÓJ A-A



UWAGI:

1. Wymiary podano w cm, a poziomy w m.
2. Wymiary i poziomy należy traktować jako orientacyjne.
3. Wielkość pomieszczeń należy dostosować do rzeczywistych gabarytów zainstalowanych urządzeń.
4. Budynek prefabrykowany.
5.  - właz komunikacyjny