

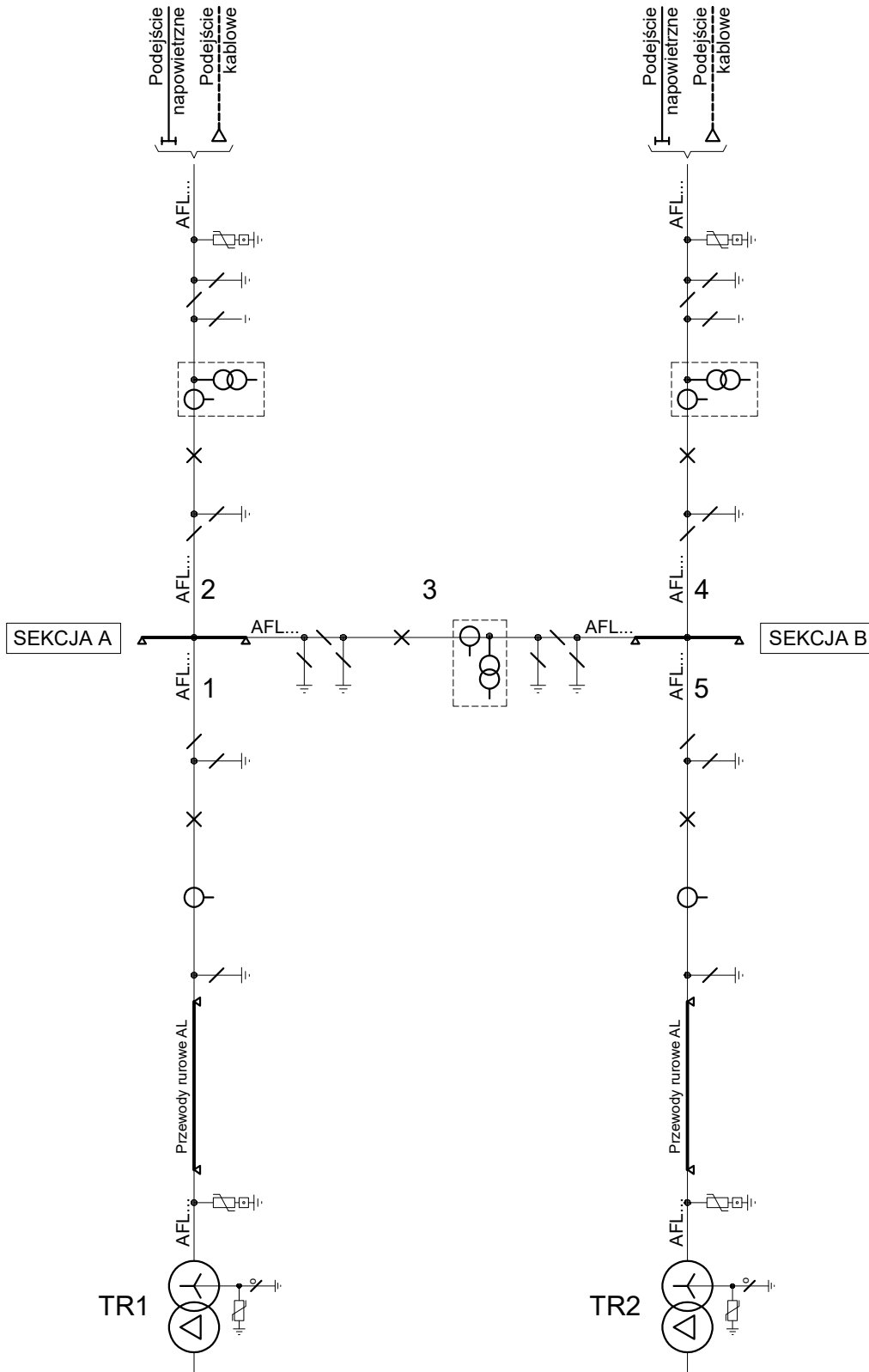
Załącznik nr 4 do Standardu technicznego
nr 9/2015 – ogólne wymagania techniczne
budowy stacji WN/SN oraz rozdzielni WN i SN
w TAURON Dystrybucja S.A.
(wersja czwarta)

„Stacja WN/SN z rozdzielnicą 110 kV w układzie H5
wykonaną w technologii AIS.
Rysunki”

Kraków, kwiecień 2026 r.

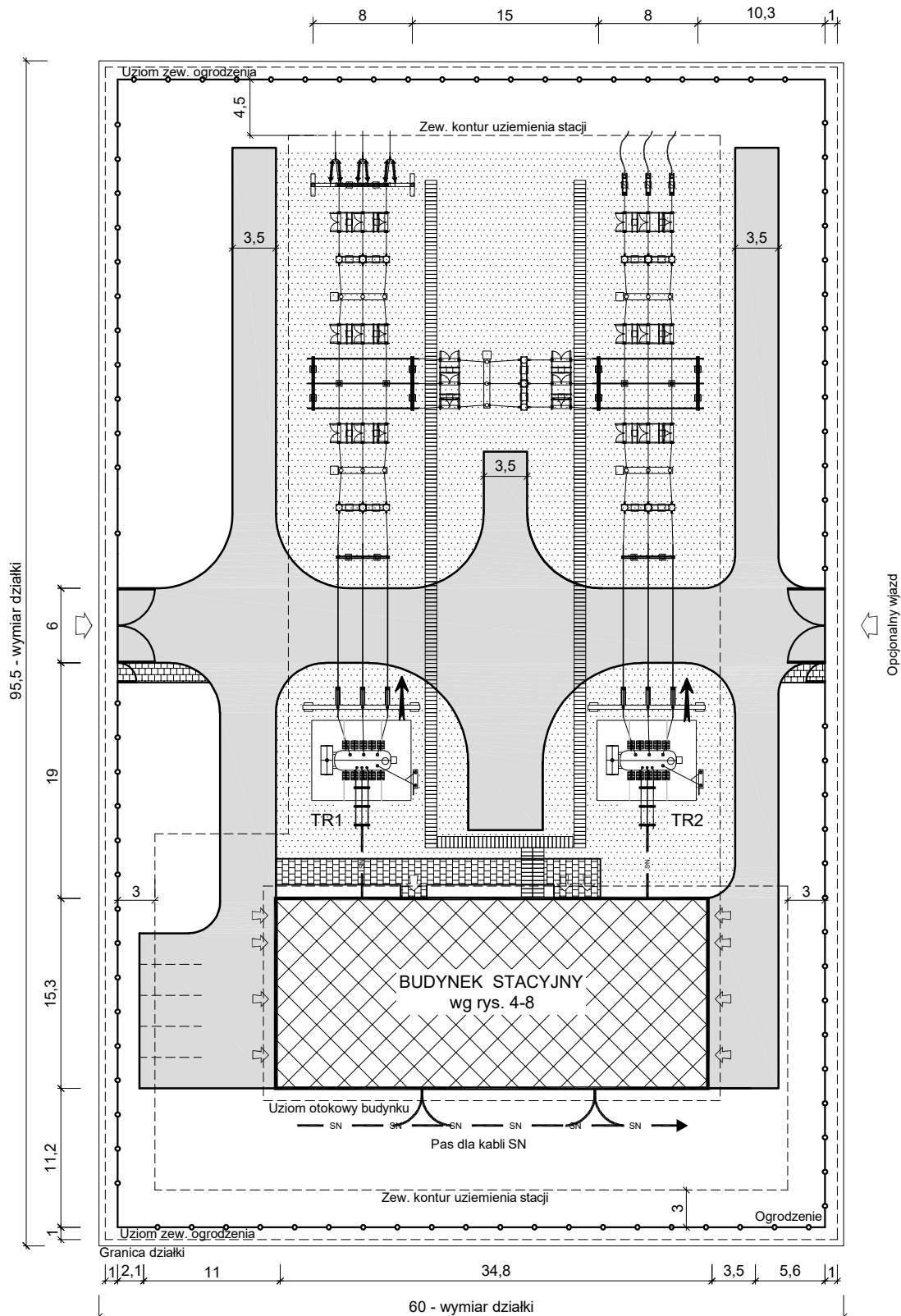
Spis rysunków

Nr rys.	Tytuł rysunku
4-1	Stacja WN/SN z rozdzielnicą 110 kV w układzie H5 w technologii AIS. Schemat rozdzielnicy 110 kV.
4-2	Stacja WN/SN z rozdzielnicą 110 kV w układzie H5 w technologii AIS. Przykładowe zagospodarowanie terenu stacji.
4-3	Stacja WN/SN z rozdzielnicą 110 kV w układzie H5 w technologii AIS. Przykładowe zagospodarowanie terenu rozdzielnicy 110 kV.
4-4	Stacja WN/SN z rozdzielnicą 110 kV w układzie H5 w technologii AIS. Przykład rozmieszczenia aparatów w polu liniowym rozdzielnicy 110 kV. Podejście napowietrzne.
4-5	Stacja WN/SN z rozdzielnicą 110 kV w układzie H5 w technologii AIS. Przykład rozmieszczenia aparatów w polu liniowym rozdzielnicy 110 kV. Podejście kablowe.
4-6	Stacja WN/SN z rozdzielnicą 110 kV w układzie H5 w technologii AIS. Przykład rozmieszczenia aparatów w polu transformatorowym rozdzielnicy 110 kV.
4-7	Stacja WN/SN z rozdzielnicą 110 kV w układzie H5 w technologii AIS. Przykład rozmieszczenia aparatów w polu łącznika szyn rozdzielnicy 110 kV.
4-8	Stacja WN/SN z rozdzielnicą 110 kV w układzie H5 w technologii AIS. Przykładowy budynek stacyjny – rozmieszczenie urządzeń.







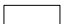

OZNACZENIA SYMBOLI GRAFICZNYCH

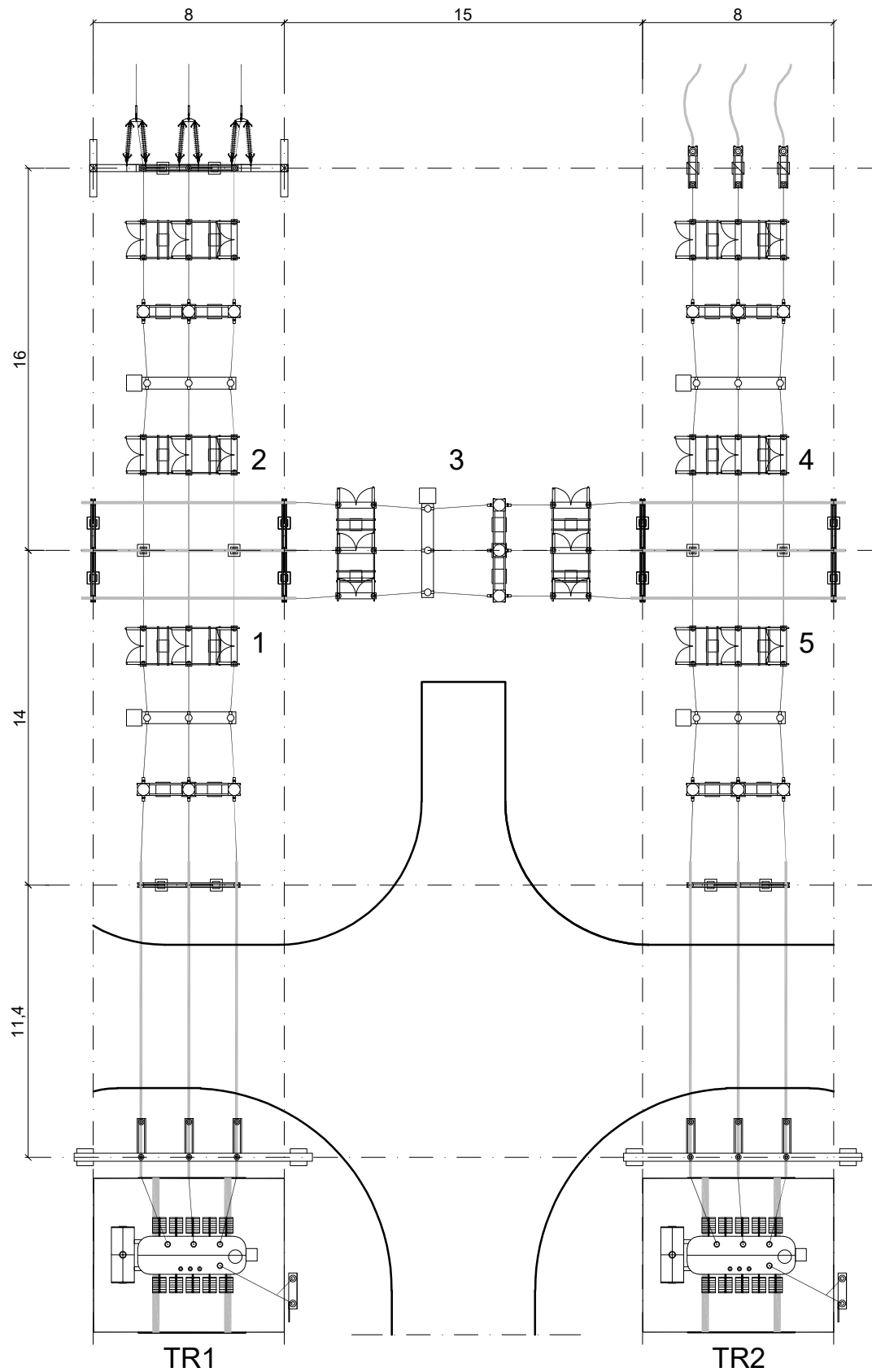
Wyłacznik	Odlacznik	Uziemnik	Uziemnik szybki	Odlaczniko - uziemnik	Przekładnik prądowy	Przekładnik napięciowy	Przekładnik kombinowany	Ogranicznik przepięć	Głowica kablowa	Izolator wsporczy	Przewody rurowe AL	Numer pola
												5



UWAGI I OZNACZENIA:

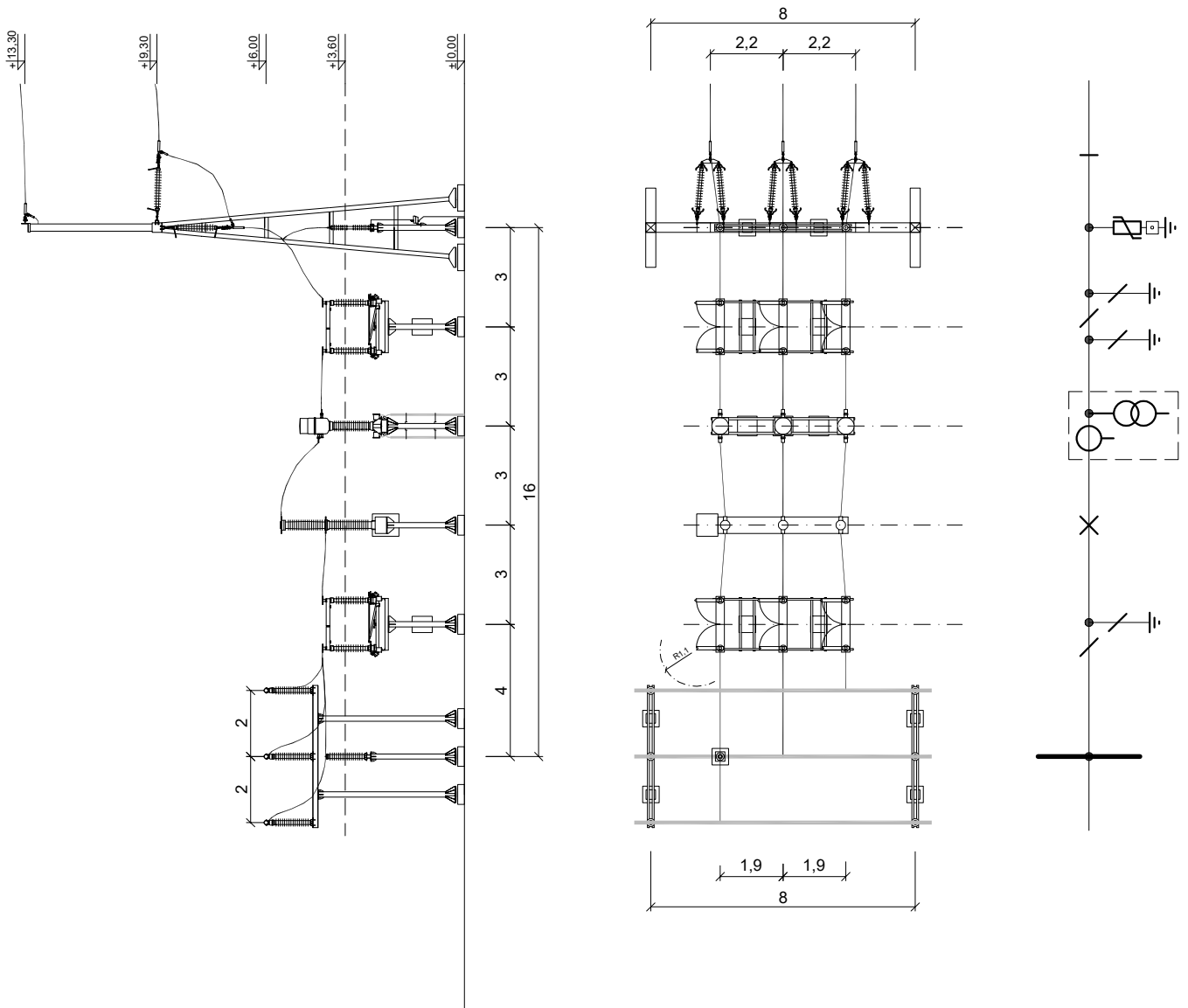
1. Wymiary podano w metrach.
2. Wszystkie wymiary podane na rysunku należy traktować jako orientacyjne.
3. → Kierunek montażu/demontażu transformatora.
4. Orientacyjna powierzchnia działki wynosi ok. 5730 m².

	Obszar rozdzielnic 110 kV.
	Drogi, place
	Chodniki
	Kanały kablowe
	Teren zielony
	Połączenia SN.



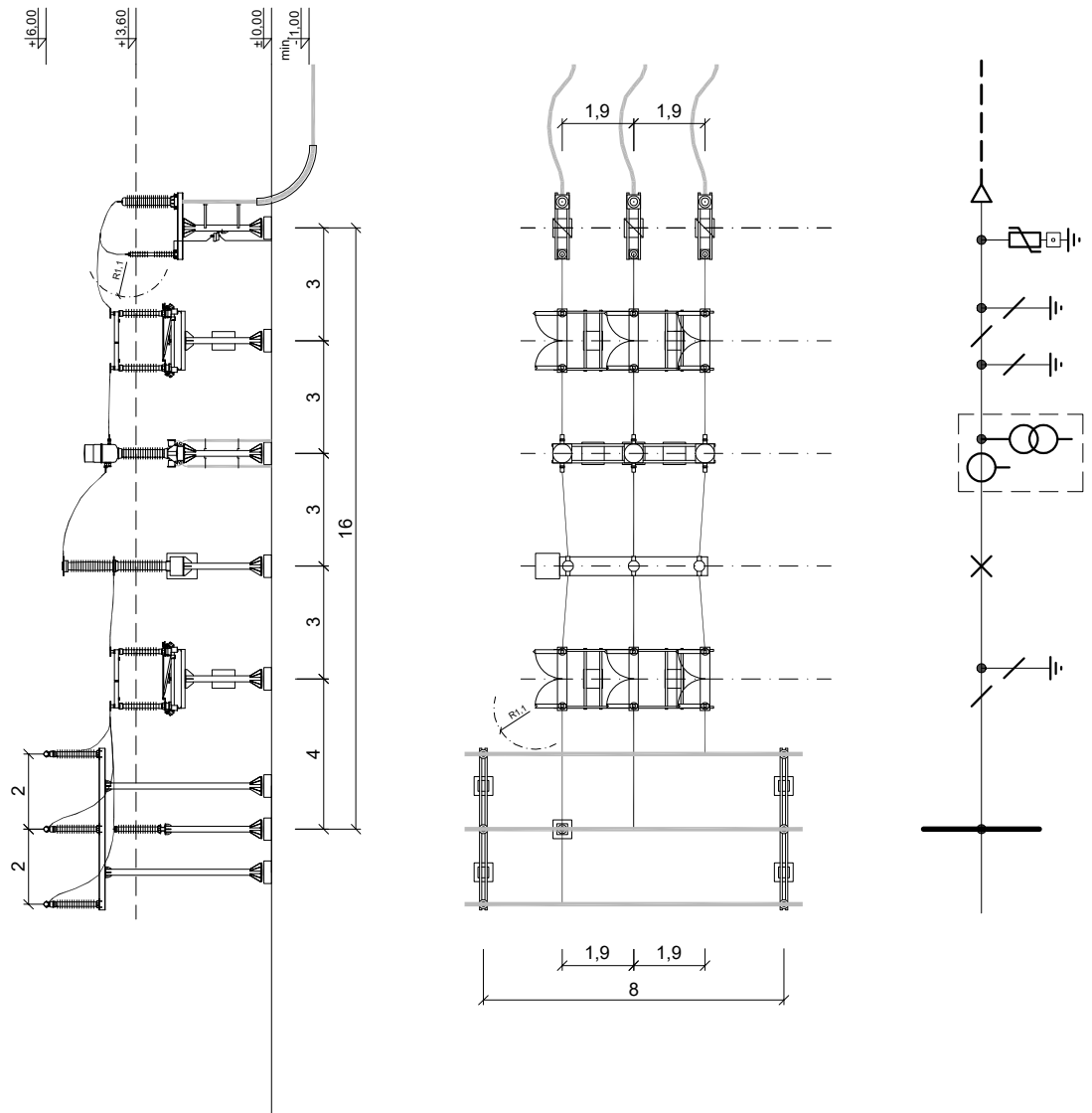
UWAGI:

1. Wymiary podano w metrach.
2. Wszystkie wymiary podane na rysunku należy traktować jako orientacyjne.



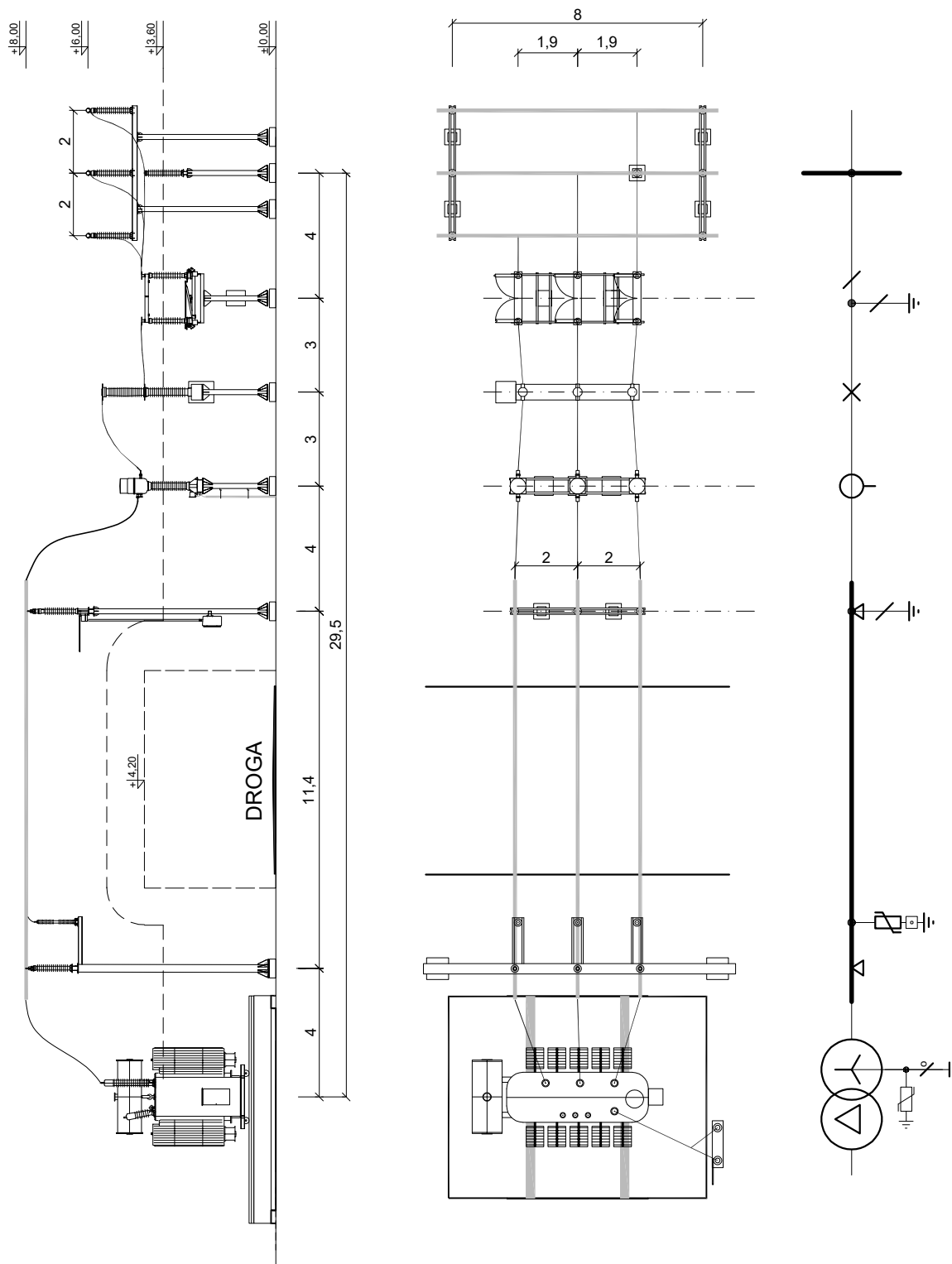
UWAGI:

1. Wymiary podano w metrach.
2. Wszystkie wymiary podane na rysunku należy traktować jako orientacyjne.
3. Przykładowe konstrukcje wsporcze wg załącznika 17.



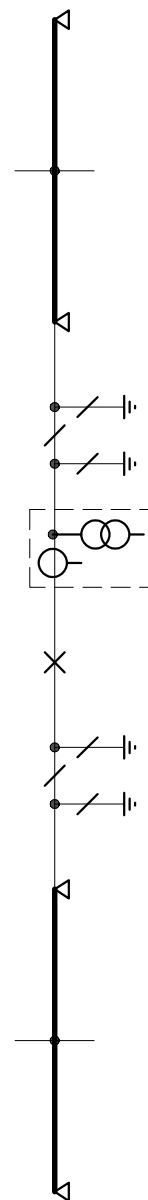
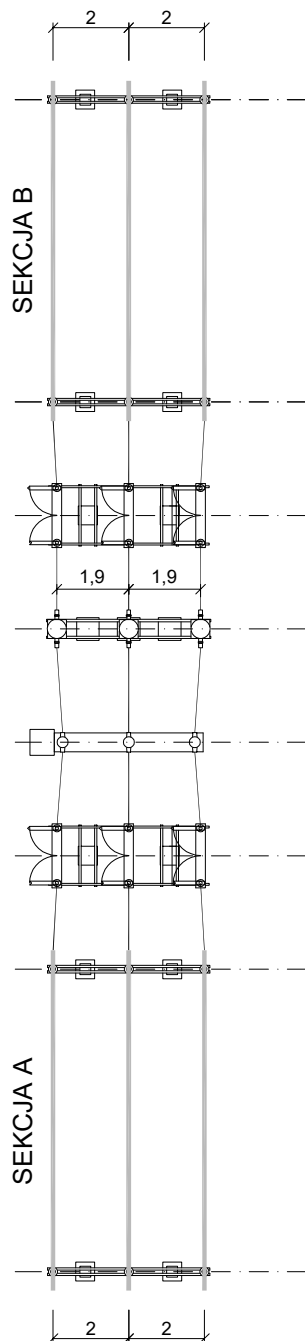
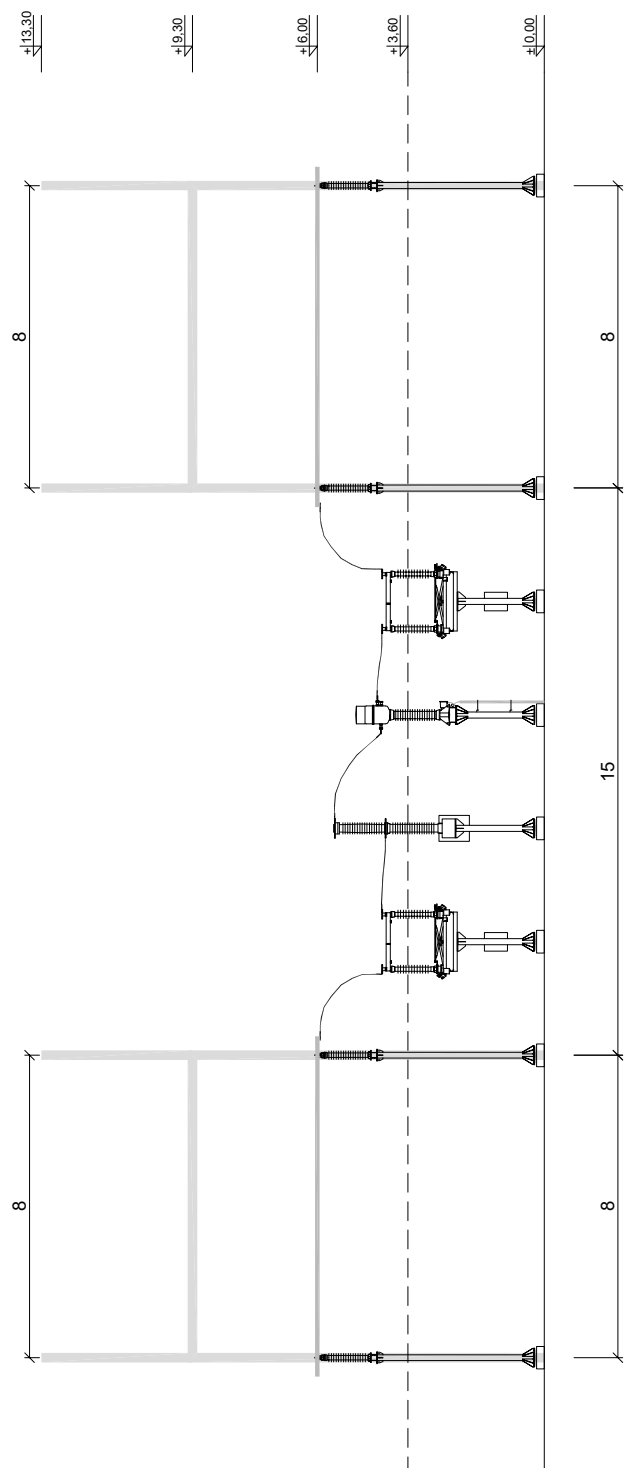
UWAGI:

1. Wymiary podano w metrach.
2. Wszystkie wymiary podane na rysunku należy traktować jako orientacyjne.
3. Przykładowe konstrukcje wsporcze wg załącznika 17.



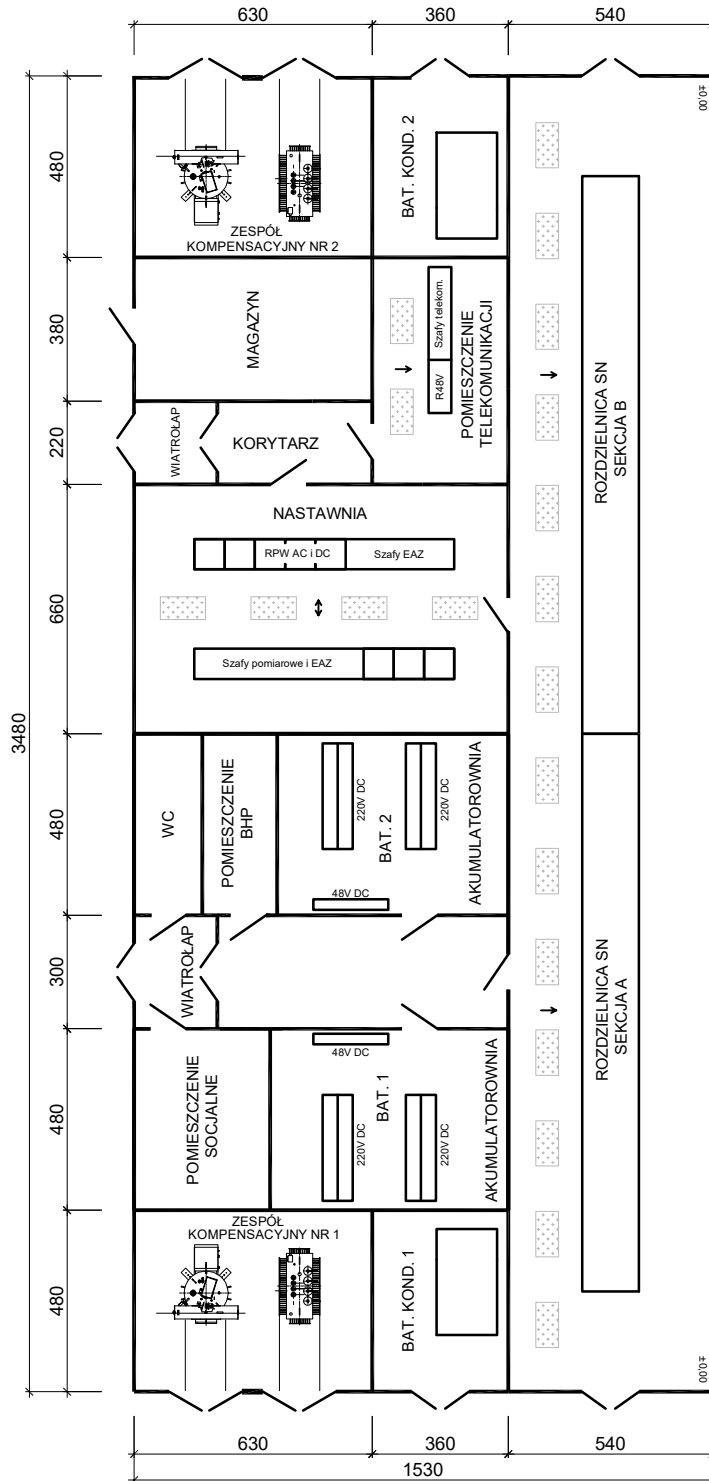
UWAGI:

1. Wymiary podano w metrach.
2. Wszystkie wymiary podane na rysunku należy traktować jako orientacyjne.
3. Przykładowe konstrukcje wsporcze wg załącznika 17.

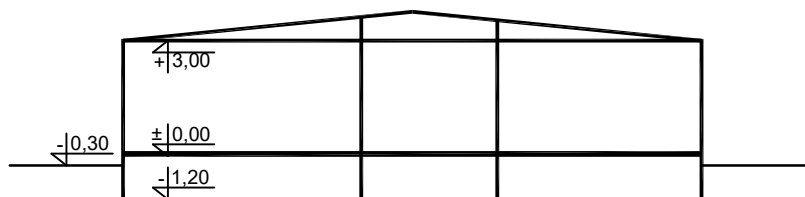


UWAGI:

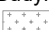
1. Wymiary podano w metrach.
2. Wszystkie wymiary podane na rysunku należy traktować jako orientacyjne.
3. Przykładowe konstrukcje wsporcze wg załącznika 17.



PRZEKRÓJ A-A



UWAGI:

1. Wymiary podano w cm, a poziomy w m.
2. Wymiary i poziomy należy traktować jako orientacyjne.
3. Wielkość pomieszczeń należy dostosować do rzeczywistych gabarytów zainstalowanych urządzeń.
4. Budynek prefabrykowany.
5.  - właz komunikacyjny