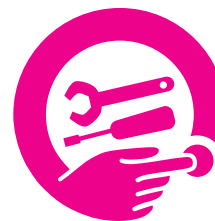




Bezpieczniki  
**TAURONA**

WŁĄCZ w pracy

  
**TAURON**  
DYSTRYBUCJA



Bezpieczniki  
**TAURONA**

WŁĄCZ w pracy

Akcja **Bezpieczniki TAURONA. Włącz w pracy** jest jednym z elementów cyklu programów edukacyjno-informacyjnych, organizowanych przez spółki z Grupy TAURON pod wspólnym szyldem **Bezpieczniki TAURONA**.

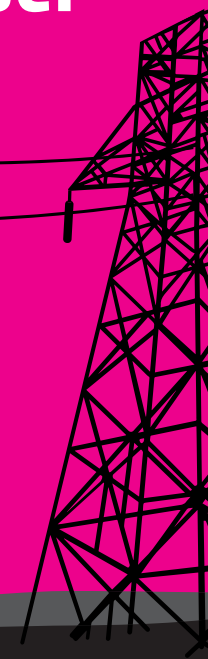
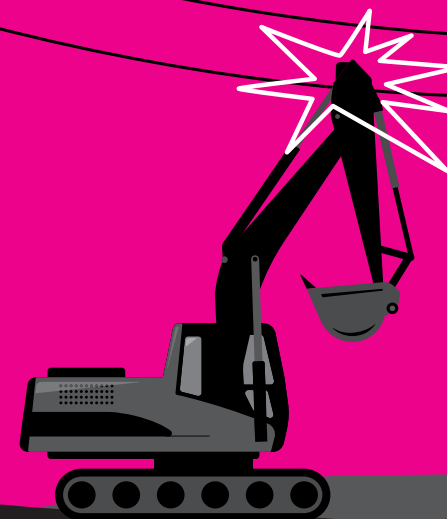


Ważne numery:

- 112** NUMER ALARMOWY
- 991** POGOTOWIE ENERGETYCZNE
- 999** POGOTOWIE RATUNKOWE
- 998** STRAŻ POŻARNA
- 997** POLICJA
- 992** POGOTOWIE GAZOWE
- 993** POGOTOWIE CIEPŁOWNICZE
- 994** POGOTOWIE WODNO-KANALIZACYJNE

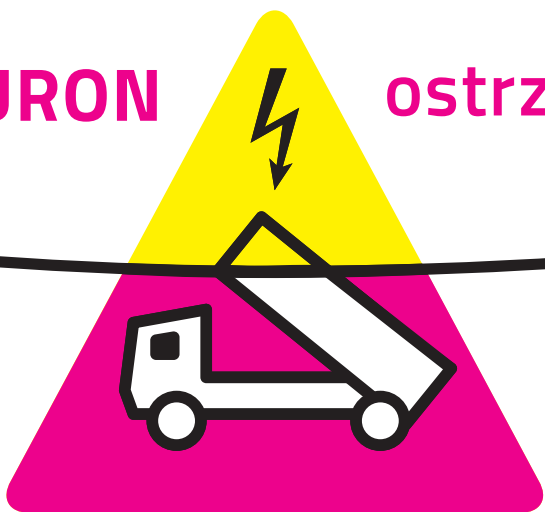


Prąd w zasięgu,  
włącz **ostrożność!**



# TAURON

# ostrzega



## Prąd w zasięgu, włącz ostrożność!

Bezpieczne warunki pracy dla robót budowlanych przy użyciu maszyn lub innych urządzeń technicznych, bezpośrednio pod linią wysokiego napięcia, należy uzgodnić z dysponentem tej linii.

Żurawie samojezdne, koparki oraz inne pojazdy i maszyny, które mogą zbliżyć się na niebezpieczną odległość do napowietrznych lub kablowych linii elektroenergetycznych, powinny być wyposażone w sygnalizatory napięcia informujące pracowników o niebezpieczeństwie.

**Każdego roku odnotowujemy wiele przypadków zahaczeń i zerwań linii energetycznych sprzętem transportowym i budowlanym, z czego kilkanaście kończy się ciężkim lub nawet śmiertelnym porażeniem.**



Jeśli dotkniesz elementem maszyny przewodu elektrycznego lub spowodujesz zerwanie linii, kieruj się pięcioma zasadami ratującymi życie:



**1.**

Jeśli nie ma zagrożenia, nie opuszczaj kabiny – jesteś odizolowany od napięcia i bezpieczny.



**2.**

Nie wycofuj maszyny. **Niezwłocznie zawiadom Pogotowie Energetyczne pod numerem 991 oraz przełożonego.**



**3.**

Ostrzeż osoby przebywające w pobliżu o zaistniałej awarii.



**4.**

Jeśli nie możesz pozostać w kabinie maszyny z powodu zagrożenia (np. zapalenie się elementów maszyny), opuść ją wyskakując – absolutnie nie korzystaj ze stopni lub drabin.



**5.**

Pod żadnym pozorem nie dopuść do połączenia maszyny z gruntem przez Twoje ciało – stanowi to śmiertelne zagrożenie.